

13.3.30

分類資料

臺灣總督府專賣官署

# 共濟組合事業成績

昭和十年度

研究資料

分類 3 D

番號 6-卷2

大分商經研研究所

臺灣總督府專賣局

25x□

32x□

25x□

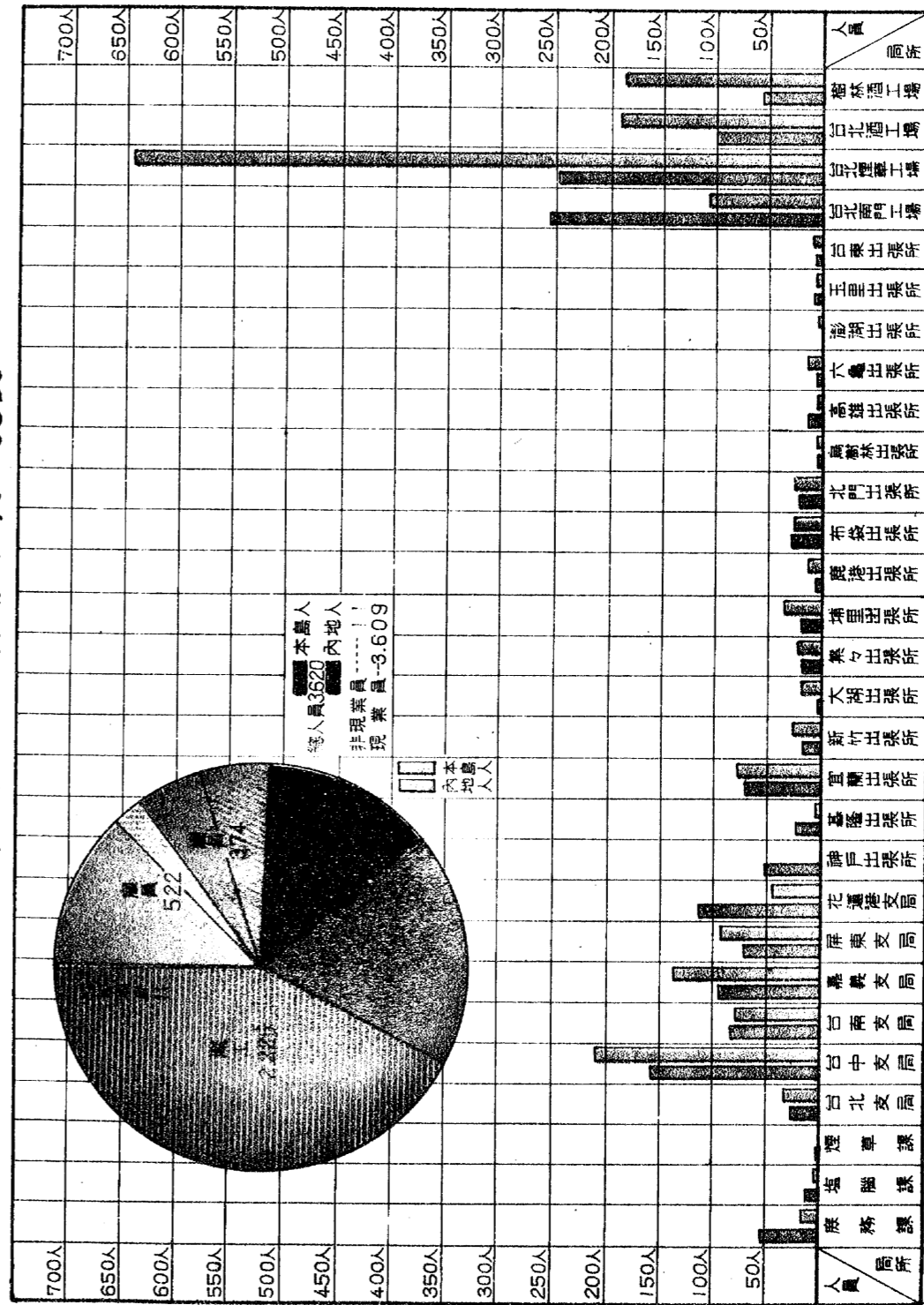
臺灣總督府專賣官署

共濟組合事業成績

昭和十年度

臺灣總督府專賣局

昭和十年度末現在組合員一覽表

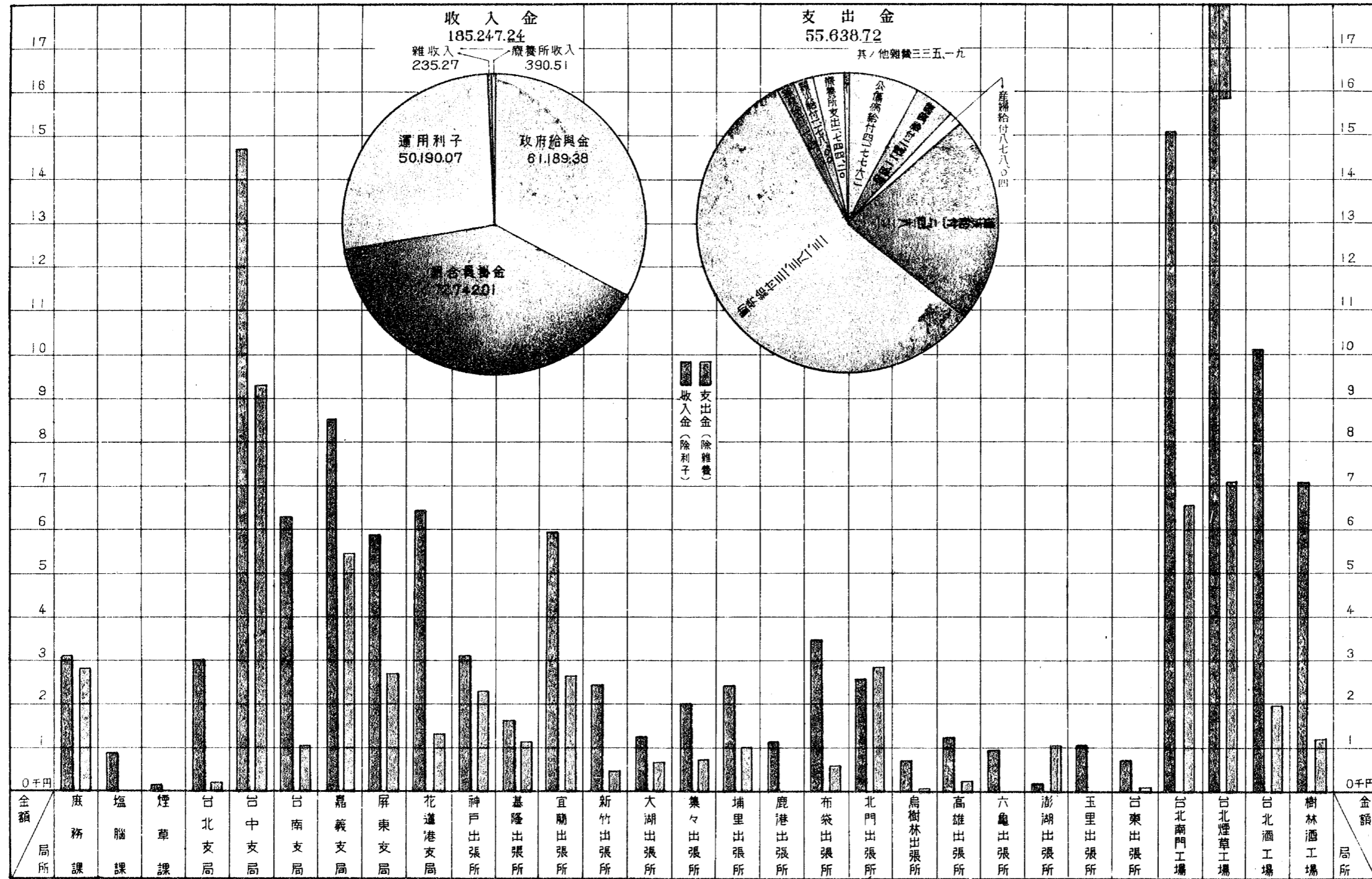


25×

32×

25×

### 昭和十年度組合收支一覽表



昭和十年度臺灣總督府專賣官署

# 共濟組合事業成績

## 目次

第一	總 說	.....	Fi
第二	組合ノ概要	.....	1
第三	組合員ノ現況	.....	5
第四	組合員ノ異動	.....	24
第五	收 入	.....	47
第六	支 出	.....	49
第七	給付金ノ各種觀察	.....	53
第八	收支現計	.....	87
第九	資金ノ管理狀況	.....	91
第十	附屬事業並資金運用	.....	92

昭和十年度臺灣總督府專賣官署

### 共濟組合事業成績

#### 第一 總 說

臺灣總督府專賣官署共濟組合ハ大正十四年五月勅令第二百十四號ニ基キ同年七月一日ノ創設ニ係リ、現業員ノ相互救済ヲ目的トスル機關ニシテ爾來十年九箇月其ノ間時勢ノ進運ニ順應シ昭和七年五月ニハ訓令第五號ヲ以テ住宅部ヲ設置シ昭和八年二月ニハ訓令第二號ヲ以テ組員ニ低利貸付ヲ開始シ又北投ニ療養所ヲ借入使用セシムル等極力組員ノ福利増進ヲ計リ、他面資金ノ運用トシテハ煙草耕作組合及製腦組合ニ資金ノ融通ヲナシ尙本年度臺灣電力株式ニ應募シ漸次所定ノ目的ヲ達成シツ、アリ。

昭和十年三月末日現在組員數ハ非現業員組員十一人現業員組員三千六百九人計三千六百二十人ニシテ本年度中ニ於ケル組合加入人員ハ五百六人、脱退人員ハ三百七十三人ニシテ差引百三十三人ノ増加ヲ示セリ。

本年度組合ノ收入ハ實際收入額拾八萬五千貳百四拾七圓貳拾四錢ニ收入未済金壹萬貳千參百八拾八圓參拾錢ヲ合シ前年度分收入壹萬貳千五拾四圓九拾貳錢ヲ差引總額拾八萬五千五百八拾圓六拾貳錢ニシテ支出ハ實際支出額五萬五千六百參拾八圓七拾貳錢ニ未済金五百參圓七錢ヲ合シ前年度分支出九百八拾六圓貳拾貳錢ヲ差引總額五萬五千五百五拾五圓五拾七錢ナリ。此ノ收支差引殘額拾參萬四百貳拾五圓五錢ニ前年度繰越金九拾萬壹千參百參圓五拾八錢ヲ加ヘタル金額百參萬壹千七百貳拾八圓六拾參錢ハ即チ本年度ニ於ケル組合ノ總資産ナリ。

#### 第二 組合ノ概要

##### (一) 組員ノ種別及掛金

組員ヲ分チテ現業員タル組員及非現業員タル組員ノ二種トス。

一、現業員タル組員トハ支局、出張所及工場ニ勤務スル雇員、備員本局ニ於テ製腦監督、製腦試驗標樹保護林作業及自動車運轉ニ從事スル雇員、備員、及傭人職工ヲ謂フ。

二、非現業員タル組員トハ前號以外ノ者ニシテ、專賣官署ニ奉職シ專賣局長ノ承認ヲ得テ組合ニ加入シタルモノ又ハ現業員タル組員ガ非現業員ノ職ニ轉ジ尙組員タル資格ヲ繼續スル意思表示ヲ爲シタル者ヲ謂フ。

現業員タル組合員ハ毎月給料月額ノ千分ノ四十七ニ相當スル掛金ヲ非現業員タル組合員ハ毎月給料ノ千分ノ八十七ニ相當スル掛金ヲ拂込ムモノトス。

### (二) 政府ノ給與金

組合ハ臺灣總督府專賣局共済組合ニ關スル件(大正十四年勅令第二百十四號)ニ依リ現業員タル組合員ノ給料總額ノ千分ノ二十ニ該當スル金額及現業員ノ共済組合ニ對スル政府ノ給與金ニ關スル件(大正九年勅令第八十號)ニ依リ現業員タル組合員ノ給料總額ノ百分ノ二ニ該當スル金額ヲ政府ヨリ給與セラル。

### (三) 給 付

給付ノ種目ハ次記七種トス以下其ノ概要ヲ述ブベシ。

一、公傷病給付 職務上傷病ニ罹リタル場合次ノ種別ニ依リ給與ス。

イ、公傷病年金 次ノ場合ニ該當シ脱退シタルトキ終身間之ヲ給與ス。

一等 終身自用ヲ辨ズルコト能ハザルトキ給料七月分乃至九月分

二等 終身勞務ニ服スルコト能ハザルトキ給料四月分乃至六月分

ロ、公傷病一時金 傷病ノ程度公傷病年金ヲ受クルニ至ラズ次ノ場合ニ該當シタルトキ。

一等 從來ノ業務ニ服スルコト能ハズ又ハ身體ヲ毀損シ舊ニ復スルコトヲ得ズ因テ脱退シタルトキ給料七月分乃至一年分

二等 身體ニ障害ヲ存スト雖モ引續キ從來ノ勞務ニ服スルコトヲ得ルトキ給料六月分以内

ハ、醫療給與金 傷病ニ對シ醫師ノ治療ヲ受ケタルトキ之ニ要シタル實費ヲ給與ス。

二、傷病給付 加入後一年ヲ經過シタル者自己ノ重大ナル過失ニ因ラズシテ傷病ニ罹リタルトキ次ノ種別ニ從ヒ之ヲ給與ス

イ、廢疾給與金 次ノ場合ニ該當シ脱退シタルトキ。

一等 終身自用ヲ辨ズルコト能ハザルトキ給料七月分乃至一年分

二等 終身勞務ニ服スルコト能ハザルトキ給料六月分以内

ロ、特症給與金 衛生上ノ必要ニ因リ解職シタルトキ加入期間一年以上二年未滿ノモノニハ給料一月分ニ相當スル金額トス、爾後一年ヲ増ス毎ニ給料月額ノ三分一ニ相當スル金額ヲ加算ス。

ハ、休養給與金 引續キ十四日以上就業スルコト能ハズ且ツ休業中給料ヲ受ケザルトキ其ノ十四日ヲ超ヘタル日ヨリ一日ニ付給料日額ノ二分ノ一ニ相當スル金額ヲ給與ス。

但シ一年ヲ通ジ給料日額四十五日分ヲ超ユルコトヲ得ズ。

三、産婦給付 加入後六月ヲ經過シタル者ニシテ分娩ノ爲メ就業スル能ハザルニ由リ給料ヲ受ケザル期間一日ニ付給料日額ノ二分ノ一ニ相當スル金額ヲ給與ス

但シ分娩前一週間分娩後五週間ヲ限度トス。

四、勤勞給付 次ノ種別ニ從ヒ之ヲ給與ス

イ、勤勞年金 加入後十五年以上經過シ年齢四十五歳ヲ超ヘタル者脱退シタルトキ終身間之ヲ給與ス。

前項年金ノ年額ハ加入期間十五年以上十六年未滿ニ對シ給料年額ノ三分ノ一トシ十五年以上一年ヲ増ス毎ニ給料年額ノ百分ノ一ニ相當スル金額ヲ加算ス

ロ、勤勞一時金 組合員勤勞年金ヲ受クルニ至ラズシテ脱退シタルトキ次ノ區別ニ依リ給與ス。但シ正當ノ事由ナクシテ強イテ脱退シタルトキハ其ノ十分ノ八トス

一、現業員ニ在リテハ其ノ掛金總額ニ對シ、加入期間ノ區別ニ從ヒ一定ノ給付乘數ヲ乘ジタル金額。

二、非現業員ニ在リテハ其ノ掛金總額ノ八十七分ノ四十七ニ對シ加入期間ノ區別ニ從ヒ一定ノ給付乘數ヲ乘ジタル金額。

三、現業員ヨリ非現業員トナリタル者又ハ非現業員ヨリ現業員トナリタル者ニ在リテハ現業員トシテ爲シタル掛金總額及非現業員トシテ爲シタル掛金總額ノ八十七分ノ四十七ヲ合算シタルモノニ對シ加入期間ノ區分ニ從ヒ一定ノ給付乘數ヲ乘ジタル金額。

四、遺族給付 組合員又ハ共済組合年金受給者死亡シタル場合左ノ種別ニ從ヒ之ヲ給與ス。

イ、殉職給與金 職務上ノ傷病ニ因リ死亡シタルトキ給料二年分ヲ其ノ遺族ニ給與ス。

ロ、死亡給與金 加入後六月ヲ經過シタル者死亡シタルトキ之ヲ其ノ遺族ニ給與ス。

前項ノ給與金額ハ加入期間六月以上一年未滿ニ對シ給料六月分トシ爾後一年ヲ増ス毎ニ給料月額ノ三分ノ一ニ相當スル金額ヲ加算ス。

ハ、遺族扶助金 組合員又ハ年金受給者死亡シタル場合次ノ區別ニ從ヒ之ヲ其ノ遺族ニ給與ス。

一、勤勞一時金ヲ受クベカリシ者死亡シタルトキハ勤勞一時金ニ相當スル金額。

二、勤勞年金ヲ受クベカリシ者死亡シタルトキハ其ノ勤勞年金六年分ニ相當スル金額。

三、年金受給者脱退ノ日ヨリ六年以内ニ死亡シタルトキハ年金六年分ヨリ既ニ給與シタル年金ヲ控除シタル金額。

五、葬費給付 組合員死亡シタル場合ニ於テ其葬費ヲ營ムモノニ之ヲ給與ス。

前項ノ給與金額ハ職務上ノ傷病ニ因リ死亡シタル場合ニ在リテハ給料三月分其ノ他ノ場合ニ在リテハ給料一月分トス。

六、罹災給付 組合員水火震災其ノ他非常ノ災害ニ罹リ因リテ直接生活ニ必要ナル財産ニ著シキ損害ヲ受ケタルトキ給料二月分以内ヲ組合員ニ給與ス。

以上各種ノ給付ハ之ヲ併給ス。但シ公傷病給付ト傷病給付、産婦給付ト休養給與金、勤勞一時金ト遺族給付ハ之ヲ併給セズ。

(四) 附 屬 事 業

一、住宅部 組合規則第六十九條ニ基キ組合員及年金受給者ニ住宅ヲ貸與スル目的ヲ以テ昭和七年五月局訓令第九號ニ依リ制定セラレタルモノニシテ、組合ニ對シ別途會計トシ組合資金ヨリ融通ヲ受ケ年六分ノ利子ヲ附シ月賦ヲ以テ返済スルモノトス。

住宅ノ貸付料ハ專賣局長之ヲ定メ給料其ノ他ノ諸給與金ヨリ控除徵集ス。

其ノ他ハ組合規則ニ準ジテ之ヲ行フ。

二、組合員低利貸付 組合規則第六十九條ニ基キ組合資金ヲ以テ組合員ニ對シ低利貸付ヲナスモノニシテ、昭和八年二月訓令第二號ヲ以テ制定セラレ組合員加入後一年ヲ經過シ本人若ハ其ノ家族ガ疾病、死亡、其他不慮ノ災厄ニ因リ生計上ノ窮迫ヲ受ケタル場合ニ限り之ヲ爲スモノトス。

貸付金額ハ規則第四十三條ニ依ル給付金額ノ範圍内ニシテ一回十圓以上トシ圓未満ノ端數ヲ附セズ利子ハ一圓ニ付月五厘五毛トス。

貸付金ハ一箇年以内ニ月賦ヲ以テ辨済シ特別ノ事情アルトキハ本人ノ願出ニ依リ六箇月以内之ヲ延長スルコトヲ得。辨済金ハ給料其ノ他諸給付金ヨリ控除徵集ス

其ノ他ハ組合規則ニ準ジテ之ヲ行フ。

三、北投療養所 專賣局養氣俱樂部北投別館ヲ借入レ、組合員及其ノ家族ノ温泉療養ニ供スルモノナリ。

(五) 資 金 運 用

一、煙草耕作組合資金融通 組合資金ノ運用ト同時ニ一方專賣事業遂行上ノ一助トシテ、昭和七年九月、指令第二五一號ヲ以テ煙草耕作組合ニ對シ肥料購入代金等ノ資金ヲ貸付クルモノナリ。

融通條件

1、融通金額 葉煙草賠償見込金額ノ三分ノ一以内

ロ、融通期間 煙草耕作開始ヨリ葉煙草收納終了後五日限。

ハ、利率 元金百圓ニ付日歩壹錢六厘以上、

ニ、融通金使途ノ制限 煙草耕作ニ直接必要ナル肥料購入代金、乾燥室ノ建設費及修理費煙屏購入代金。

ホ、契約擔當者 煙草耕作組合長トス。

ヘ、回収方法 交付葉煙草賠償金ヨリ回収ス。

ト、約定書 一定様式ノ約定書債權讓渡通知書及借入金證書ヲ提出セシムルモノトス。

二、臺灣製腦組合資金融通(昭和九年十一月指令第六九四三號)

1、融通金限度 焚熬一腦灶ニ付參拾圓以内。

ロ、償還期限 六箇月以内。

ハ、利率 元金百圓ニ付日歩壹錢六厘以上、

ニ、融通金使途ノ制限 腦丁募集腦灶築造及腦灶修繕等直接製腦上必要ナル資金。

ホ、契約擔當者 共濟組合管理者及製腦組合長トス。

ヘ、回収方法 專賣局資金前渡官吏ニ於テ交付スヘキ手数料、焚夫貨運搬賃ヨリ元金及利息ニ相當スル金額ヲ差引回収ス。

ト、約定書 債權讓渡通知書及借入金證書様式ハ一定様式ニヨル。

三、株式投資 臺灣電力新株

第 三 組 合 員 ノ 現 況

昭和十一年三月末日ニ於ケル組合員數ハ非現業員組合員十一人、現業員組合員三千六百九人計三千六百二十人ニシテ之ヲ昭和十年三月末日ニ於ケル組合員總數三千四百八十七人ニ比スレバ百三十三人ノ増員ナリ。

之ヲ各種別ニ表示スレバ別表ノ如シ

別 表

局所別、職名別現在人員表

職名別、加入期間別現在人員表

職名別、年齢別、現在人員表

加入年度別、年齢別、現在人員表

昭和十年度末現在給料採用年度別表

昭和十年度末現在組合員過去ノ給料調























昭和十年度末現在給料採用年度別表

採用年度	内地人		本島人	
	人員	給料額	人員	給料額
昭和 10 年度	214	7,076.50	177	2,660.95
// 9 年度	265	12,286.05	253	7,074.35
// 8 年度	177	7,258.45	139	2,044.95
// 7 年度	△ 1	40.00		
// 6 年度	189	8,801.20	92	1,870.40
// 5 年度	136	5,975.35	57	1,332.35
// 4 年度	* 1	88.00	140	2,971.55
// 3 年度	89	4,286.45	96	2,253.35
// 2 年度	76	3,891.00	100	2,324.05
大正 15 年度	* 3	288.00	66	1,470.25
// 14 年度	83	4,417.65	85	2,081.55
// 13 年度	60	3,095.75	73	2,048.40
// 12 年度	65	3,661.85	100	2,686.30
// 11 年度	* 1	104.00	76	2,357.65
// 10 年度	45	2,709.20	201	6,420.95
// 9 年度	37	2,412.10	30	938.60
// 8 年度	* 2	160.00	64	1,428.60
// 7 年度	36	2,235.40	79	1,971.80
// 6 年度	* 1	57.00	30	923.25
// 5 年度	50	3,285.05	17	555.95
// 4 年度	14	999.25	6	218.95
// 3 年度	21	1,549.95	5	93.25
// 2 年度	* 1	96.00	20	520.00
// 1 年度	8	479.90	8	257.00
明治 45 年度	2	172.75	67	1,875.00
// 44 年度	* 1	60.00	15	596.15
// 43 年度	4	200.25	1	39.50
// 42 年度	2	148.00	2	79.50
// 41 年度	* 1	96.00	2	86.00
// 40 年度	3	215.50	1	42.00
// 39 年度	2	147.50	1	42.00
// 38 年度	4	486.30	1	42.00
// 37 年度	4	299.00	1	42.00
// 36 年度	2	119.00	1	39.50
// 35 年度	2	118.50	2	79.50
// 34 年度	2	156.00	2	86.00
// 33 年度	3	264.00	1	42.00
// 32 年度	1	62.75	1	39.50
// 31 年度	2	152.00	2	79.50
// 30 年度	2	156.00	2	86.00
// 29 年度	3	264.00	1	42.00
// 28 年度	1	62.75	1	39.50
// 27 年度	2	152.00	2	79.50
// 26 年度	2	156.00	2	86.00
// 25 年度	3	264.00	1	42.00
// 24 年度	1	62.75	1	39.50
// 23 年度	2	152.00	2	79.50
// 22 年度	2	156.00	2	86.00
// 21 年度	3	264.00	1	42.00
// 20 年度	1	62.75	1	39.50
// 19 年度	2	152.00	2	79.50
// 18 年度	2	156.00	2	86.00
// 17 年度	3	264.00	1	42.00
// 16 年度	1	62.75	1	39.50
// 15 年度	2	152.00	2	79.50
// 14 年度	2	156.00	2	86.00
// 13 年度	3	264.00	1	42.00
// 12 年度	1	62.75	1	39.50
// 11 年度	2	152.00	2	79.50
// 10 年度	2	156.00	2	86.00
// 9 年度	3	264.00	1	42.00
// 8 年度	1	62.75	1	39.50
// 7 年度	2	152.00	2	79.50
// 6 年度	2	156.00	2	86.00
// 5 年度	3	264.00	1	42.00
// 4 年度	1	62.75	1	39.50
// 3 年度	2	152.00	2	79.50
// 2 年度	2	156.00	2	86.00
// 1 年度	3	264.00	1	42.00
合計	△ 1 * 11 1,503	△ 40.00 * 949.00 77,566.65	2,005	49,407.85

\*印ハ非現業員組合員△印ハ資格停止ナリ



一、男女別内寮人別 = 示セバ下ノ如シ

種 別	本年度末人員			前年度末人員			比較増△減			
	内地人	本島人	計	内地人	本島人	計	内地人	本島人	計	
現 業 員	男	1,437	1,353	2,790	1,366	1,350	2,716	71	3	74
	女	167	652	819	142	619	761	25	33	58
	計	1,064	2,005	3,609	1,508	1,969	3,477	96	36	132
非 現 業 員	男	11	—	11	10	—	10	1	—	1
	女	—	—	—	—	—	—	—	—	—
	計	11	—	11	10	—	10	1	—	1
合 計	男	1,448	1,353	2,801	1,376	1,350	2,726	72	3	75
	女	167	652	819	142	619	761	25	33	58
	計	1,615	2,005	3,620	1,518	1,969	3,487	97	36	133

二、年齢別 = 示セバ下ノ如シ

年 齢	内寮人別	現在人員			百分率		
		男	女	計	男	女	計
20 歳 未 滿	内地人	39	51	90	1.08	1.41	2.49
	本島人	16	145	161	0.44	4.01	4.45
	計	55	196	251	1.52	5.42	6.94
30 歳 未 滿	内地人	523	88	611	14.45	2.43	16.88
	本島人	382	282	664	10.55	7.79	18.34
	計	905	370	1,275	25.00	10.22	35.22
40 歳 未 滿	内地人	411	20	431	11.35	0.55	12.00
	本島人	588	158	746	16.25	4.36	20.61
	計	999	178	1,177	27.60	4.91	32.51
50 歳 未 滿	内地人	290	6	296	8.01	0.17	8.18
	本島人	265	55	320	7.32	1.52	8.84
	計	555	61	616	15.33	1.69	17.02
60 歳 未 滿	内地人	157	2	159	4.34	0.05	4.39
	本島人	97	11	108	2.68	0.30	2.98
	計	254	13	267	7.02	0.35	7.37
60 歳 以 上	内地人	28	—	28	0.77	—	0.77
	本島人	5	1	6	0.14	0.03	0.17
	計	33	1	34	0.91	0.03	0.94
合 計	内地人	1,448	167	1,615	40.00	4.61	44.61
	本島人	1,353	652	2,005	37.38	18.01	55.39
	計	2,801	819	3,620	77.38	22.62	100.00

三、職名別平均年齢ヲ示セバ下ノ如シ

職名別	男女別	組合員數			平均年齢		
		内地人	本島人	計	内地人	本島人	計
非現業員	男	11	—	11	36.5	—	36.5
資格停止員	男	1	—	1	23.0	—	23.0
雇員	男女	444	77	521	25.4	33.8	35.1
	男女	1	—	1	25.0	—	25.0
儲備員	男女	184	179	363	28.4	35.4	31.8
	男女	8	3	11	25.0	33.7	27.4
守衛	男女	138	—	138	41.1	—	41.1
	男女	—	—	—	—	—	—
給仕、電話交換手	男女	29	6	35	18.4	20.5	18.7
	男女	17	10	27	19.8	23.2	21.1
小使	男女	28	50	78	41.8	30.3	34.5
	男女	—	—	—	—	—	—
車夫、職人	男女	13	18	31	49.0	35.0	40.9
	男女	—	—	—	—	—	—
常備夫	男女	54	75	129	35.7	34.4	34.9
	男女	3	5	8	32.0	28.4	29.9
教導員	男女	—	42	42	—	34.0	34.0
	男女	—	—	—	—	—	—
工長	男女	45	28	73	43.3	40.9	42.4
	男女	3	5	8	23.0	35.0	30.5
工手	男女	501	878	1,379	33.3	35.2	34.5
	男女	135	629	764	23.5	26.7	26.1
合計	男	1,448	1,353	2,801	34.5	34.9	34.7
	女	167	652	819	23.4	26.7	26.0

四、別入経過期間別ニ示セバ次ノ如シ

加入経過期間	内職人別	現在人員			百分率				
		男	女	計	男	女	計		
6月未満	内地人	55	23	78	1.52	0.64	2.16		
	本島人	23	43	66	0.64	1.19	1.83		
	計	78	66	144	2.16	1.83	3.99		
1年未満	内地人	129	31	160	3.56	0.86	4.42		
	本島人	59	48	107	1.63	1.33	2.96		
	計	188	79	267	5.19	2.19	7.38		
2年未満	内地人	255	21	276	7.04	0.58	7.62		
	本島人	211	37	248	5.83	1.02	6.85		
	計	466	58	524	12.87	1.60	14.47		
3年未満	内地人	156	29	185	4.31	0.80	5.11		
	本島人	47	91	138	1.30	2.51	3.81		
	計	203	120	323	5.61	3.31	8.92		
4年未満	内地人	165	24	189	4.56	0.66	5.22		
	本島人	42	44	86	1.22	1.22	2.38		
	計	207	68	275	5.72	1.88	7.60		
5年未満	内地人	120	18	138	3.31	0.50	3.81		
	本島人	41	13	54	1.13	0.36	1.49		
	計	161	31	192	4.44	0.85	5.30		
6年未満	内地人	80	5	85	2.43	0.14	2.57		
	本島人	89	46	135	2.46	1.27	3.73		
	計	177	51	228	4.89	1.41	6.30		
7年未満	内地人	70	3	73	1.93	0.08	2.01		
	本島人	77	19	96	2.13	0.52	2.65		
	計	147	22	169	4.06	0.60	4.66		
8年未満	内地人	80	5	85	2.21	0.14	2.35		
	本島人	77	20	97	2.13	0.55	2.68		
	計	157	25	182	4.34	0.69	5.03		
9年未満	内地人	58	2	60	1.60	0.06	1.66		
	本島人	52	10	62	1.44	0.28	1.72		
	計	110	12	122	3.04	0.34	3.38		
10年未満	内地人	60	2	62	1.66	0.05	1.71		
	本島人	64	20	84	1.77	0.55	2.32		
	計	124	22	146	3.43	0.60	4.03		
11年未満	内地人	255	3	258	7.04	0.08	7.12		
	本島人	529	261	790	14.61	7.21	21.82		
	計	884	264	1,048	21.65	7.29	28.94		
合計				2,802	818	3,620	77.40	22.60	100.00

五、在職年數別ニ示セバ下ノ如シ

在職年數	現在人員			百分率		
	内地人	本島人	計	内地人	本島人	計
1年未滿	214	177	391	13.25	8.83	10.80
3年未滿	442	392	834	27.37	19.55	23.04
5年未滿	325	149	474	20.12	7.43	13.09
10年未滿	377	487	864	23.34	24.29	23.87
15年未滿	186	480	666	11.52	23.94	18.40
20年未滿	39	196	235	2.41	9.78	6.49
25年未滿	14	115	129	0.87	5.73	3.56
30年未滿	9	6	15	0.56	0.30	0.42
37年未滿	9	3	12	0.56	0.15	0.33
合計	1,615	2,005	3,620	10.00	103.00	100.00

第四 組合員ノ異動

本年度ニ於ケル組合加入人員ハ五百六人、脱退人員ハ三百七十三人、ニシテ差引百三十三人、増加セリ

内訳次ノ如シ

一、加入人員(五百六人)

新ニ採用シタルモノ	内地人	三百五人
	本島人	百七十三人
	計	四百七十八人
非現業員ヨリ轉シタルモノ	内地人	二十六人
	本島人	二人
	計	二十八人

二、脱退人員(三百七十三人)

殉職	内地人	一人
	本島人	ナシ
病死	内地人	十三人
	本島人	九人
以上死亡者	合計	二十三人

徴兵	内地人	七人
病氣	内地人	十九人
	本島人	三十三人
御用濟	内地人	二人
	本島人	九人
特症	内地人	四人
	本島人	ナシ
以上非自己便宜脱退者	合計	七十四人
自己便宜	内地人	百二十八人
	本島人	百二十三人
以上自己便宜脱退者	合計	二百五十一人
非現業員ニ轉職	内地人	二十五人
	本島人	ナシ
以上非現業員ニ轉職者	合計	二十五人

三、非現業員ニ轉職繼續加入者 (一人)

四、徴兵ニ因ル資格停止者 (一人)

之ヲ各種別ニ分類其ノ詳細ヲ示セバ次記別表ノ如シ

別表

組合員月別異動表

局所別組合員異動人員一覽表

加入期間別脱退事由別脱退人員表

職名別年齢別脱退人員表

採用年度別採用人員表

組 合 員 月

月 別	區 分	異 動						非現業員繼續	
		加 入			脫 退			男	女
		男	女	計	男	女	計		
昭和9年4月	内地人	29	6	35	9	3	12	1	
	本島人	14	7	21	16	5	21		
	計	43	13	56	25	8	33		
" 5月	内地人	23	4	27	10	1	11		
	本島人	7	3	10	20	1	21		
	計	30	7	37	30	2	32		
" 6月	内地人	27	6	33	11	2	13		
	本島人	8	2	10	12	6	18		
	計	35	8	43	23	8	31		
" 7月	内地人	21	3	24	17	3	20		
	本島人	7	3	10	8	7	15		
	計	28	6	34	25	10	35		
" 8月	内地人	27	8	35	12	4	16		
	本島人	9	17	26	6	5	11		
	計	36	25	61	18	9	27		
" 9月	内地人	18	12	30	13	4	17		
	本島人	5	13	18	7	5	12		
	計	23	25	48	20	9	29		
" 10月	内地人	23	10	33	6	5	11		
	本島人	34	15	49	2	3	5		
	計	57	25	82	8	8	16		
" 11月	内地人	14	3	17	6	1	7		
	本島人	6		6	4	4	8		
	計	20	3	23	10	5	15		
" 12月	内地人	6	5	11	9	10	19		
	本島人	1	4	5	1	7	8		
	計	7	9	16	10	17	27		

別 異 動 表

加入其他	月 末 現 在 人 員						前 月 = 比 シ 増 △ 減			
	現 業 員			非 現 業 員 並 資 格 停 止			男	女	計	
	計	男	女	計	男	女				
1	1,383	145	1,528	2	11	*	2	20	3	23
	1,348	621	1,969					2	2	
	2,731	766	3,497	2	11	*	2	18	5	23
	1,397	148	1,545	1	11	*	1	13	3	16
	1,335	623	1,958					13	2	△ 11
	2,732	771	3,503	1	11	*	1		5	5
	1,413	152	1,565	1	11	*	1	16	4	20
	1,331	619	1,950					4	△ 5	△ 9
	2,744	771	3,515	1	11	*	1	12	△ 1	11
	1,417	152	1,569	1	11	*	1	4		4
	1,330	615	1,945					1	△ 5	△ 6
	2,747	767	3,514	1	11	*	1	3	△ 5	△ 2
	1,432	156	1,588	1	11	*	1	17	4	21
	1,333	627	1,960					3	12	15
	2,765	783	3,548	1	11	*	1	20	16	36
	1,437	164	1,601	1	11	*	1	5	8	13
	1,331	635	1,966					2	7	5
	2,768	799	3,567	1	11	*	1	3	15	18
	1,454	169	1,623	1	11	*	1	17	5	22
	1,363	647	2,010					32	12	44
	2,817	816	3,633	1	11	*	1	49	17	66
	1,462	171	1,633	1	11	*	1	8	2	10
	1,365	643	2,008					2	△ 4	△ 2
	2,827	814	3,641	1	11	*	1	10	△ 2	8
	1,459	166	1,625	1	11	*	1	3	△ 5	△ 8
	1,365	640	2,005					△ 3	△ 3	3
	2,824	805	3,630	1	11	*	1	3	△ 8	△ 11

組 合 員 月

月 別	區 分	異 動						非現業員繼續	
		加 入			脱 退			男	女
		男	女	計	男	女	計		
昭和10年1月	内地人	12	11	23	20	2	22	—	—
	本島人	8	10	18	7	8	15	—	—
	計	20	21	41	27	10	37	—	—
" 2月	内地人	18	4	22	13	7	20	—	—
	本島人	6	28	34	13	11	24	—	—
	計	24	32	56	26	18	44	—	—
" 3月	内地人	6	—	6	26	5	31	—	—
	本島人	2	1	3	8	8	16	—	—
	計	8	1	9	34	13	47	—	—
合 計	内地人	224	72	296	152	47	199	1	—
	本島人	107	103	210	104	70	174	—	—
	計	331	175	506	256	117	373	1	—
昭和9年度		544	97	641	268	83	351	2	—
" 8年度		327	164	491	230	79	309	4	—
" 7年度		303	134	437	200	80	280	2	—
" 6年度		283	70	353	336	79	415	2	—
" 5年度		431	105	536	303	75	383	—	—
" 4年度		343	103	446	311	104	415	—	—
" 3年度		357	64	421	343	118	461	—	—
" 2年度		463	94	557	439	111	550	—	—
大正13年度		447	164	611	492	145	637	—	—
" 14年度		—	—	515	—	—	336	—	—
組合設立當時		—	—	—	—	—	—	—	—

×印ハ資格停止ヲ示ス

員 別 異 動 表

加入其ノ他	月末現在人員						前月=比シ増△減		
	現 業 員			非現業員並資格停止			男	女	計
	男	女	計	男	女	計			
—	1,451	175	1,626	1	11	12	8	9	1
—	1,366	642	2,008	—	—	—	1	2	3
—	2,817	817	3,634	1	11	12	7	11	4
—	1,436	172	1,608	1	11	12	5	3	2
—	1,359	659	2,018	—	—	—	7	17	10
—	2,815	831	3,646	1	11	12	2	14	12
—	1,436	167	1,603	1	11	12	20	5	25
—	1,358	652	2,010	—	—	—	6	7	13
—	2,789	819	3,608	1	11	12	26	12	38
—	—	—	—	—	—	—	—	—	—
—	—	—	—	—	—	—	—	—	—
×	2	—	—	2	—	—	—	—	—
5	2,714	761	3,475	10	2	12	276	14	290
4	2,444	747	3,191	6	—	—	97	85	182
2	2,348	462	3,010	2	3	5	103	54	157
2	2,248	608	2,856	—	—	—	52	10	62
—	2,302	618	2,920	—	—	—	123	30	153
—	2,179	588	2,767	—	—	—	32	1	31
—	2,147	589	2,736	—	—	—	14	54	40
—	2,133	643	2,776	—	—	—	29	22	7
—	2,104	665	2,769	—	—	—	45	19	26
—	2,149	646	2,795	—	—	—	—	—	53
—	—	—	2,742	—	—	—	—	—	—



局所別組合員

局所別	前年度末現在人員			加入			轉入			計		
	内地	本島	計	内地	本島	計	内地	本島	計	内地	本島	計
庶務課	56	15	71	10	2	12		2	2	10	4	14
煙草課	9	3	12				4		4	4		4
北支局	3	34	37	5	1	6	1	1	2	6	2	8
中支局	5	42	47	3	13	16	2		2	3	13	16
南支局	2	10	12	2	4	6	1		1	2	4	6
嘉義支局	76	48	124	10	9	19				11	9	20
屏東支局	3	13	16	4	5	9	2		2	4	5	9
花蓮港出張所	5	25	30	1	3	4	2		2	1	3	4
神戶出張所	59	70	129	17	4	21				19	4	23
基隆出張所	7	14	21	10	4	14	3		3	10	4	14
宜蘭出張所	4	6	10	1		1				1		1
新竹出張所	21	13	34	19	2	21	2		2	21	2	23
大湖出張所	18	25	43	6	2	8	1		1	7	2	9
埔里出張所	6	22	28	3	2	5				3	2	5
鹿港出張所	21	22	43	3	4	7	1		1	4	4	8
北門出張所	19	2	21	1	6	7				1	6	7
烏樹林出張所	9	33	42									
高雄出張所	35	31	66	2	1	3				2	1	3
澎湖出張所	24	27	51	2	1	3	1		1	3	1	4
玉山出張所	7	7	14		1	1					1	1
北門工場	3	6	9		1	1	2		2	2	1	3
北煙草工場	12	12	24							2	1	3
北酒工場	8	40	48	2	4	6				2	4	6
樹林酒工場	1	32	33	1	4	5				1	4	5
合計	142	619	761	72	103	175	28	4	32	72	103	175
備考	1,376	1,350	2,726	224	107	331				252	111	363

備考 X印ハ女子ヲ示ス

異動人員表

昭和十年度末現在人員						前年度末現在人員			前年度=比シ増△減					
内地	本島	計	内地	本島	計	内地	本島	計	内地	本島	計	内地	本島	計
1	1	2	1		1	1	1	1	1	1	1	1	1	1
9	10	19	10		10	10	10	10	10	10	10	10	10	10
			1		1	1	1	1	1	1	1	1	1	1
3	2	5	2		2	2	2	2	2	2	2	2	2	2
22	3	25	3		3	3	3	3	3	3	3	3	3	3
2	4	6	2		2	2	2	2	2	2	2	2	2	2
9	3	12	9		9	9	9	9	9	9	9	9	9	9
13	5	18	13		13	13	13	13	13	13	13	13	13	13
10	6	16	10		10	10	10	10	10	10	10	10	10	10
9	5	14	9		9	9	9	9	9	9	9	9	9	9
1	1	2	1		1	1	1	1	1	1	1	1	1	1
3	1	4	3		3	3	3	3	3	3	3	3	3	3
3	3	6	3		3	3	3	3	3	3	3	3	3	3
1	6	7	1		1	1	1	1	1	1	1	1	1	1
7	11	18	7		7	7	7	7	7	7	7	7	7	7
3	2	5	3		3	3	3	3	3	3	3	3	3	3
1	1	2	1		1	1	1	1	1	1	1	1	1	1
1	1	2	1		1	1	1	1	1	1	1	1	1	1
1	1	2	1		1	1	1	1	1	1	1	1	1	1
5	5	10	5		5	5	5	5	5	5	5	5	5	5
15	6	21	15		15	15	15	15	15	15	15	15	15	15
26	32	58	26		26	26	26	26	26	26	26	26	26	26
12	38	50	12		12	12	12	12	12	12	12	12	12	12
4	1	5	4		4	4	4	4	4	4	4	4	4	4
1	4	5	1		1	1	1	1	1	1	1	1	1	1
47	70	117	47		47	47	47	47	47	47	47	47	47	47
152	104	256	152		152	152	152	152	152	152	152	152	152	152

加入期間別脱退

脱退事由	加入期間		一年未満			二年未満			三年未満			四年未満			五年未満			
	内職人別		内地人	本島人	計	内地人	本島人	計	内地人	本島人	計	内地人	本島人	計	内地人	本島人	計	
	内地人	本島人	計	内地人	本島人	計	内地人	本島人	計	内地人	本島人	計	内地人	本島人	計	内地人	本島人	計
死亡																		
公傷	病										1		1					
公傷	死																	
疾病	患					4		4	3	3	4	1	5		2		2	
公傷	職病																	
公傷	兵	2		2	5		5											
廢疾	患	1	2	3	3	3	6	4	2	6	1	2	3	1	1		2	
家事都	合	40	20	60	28	20	48	27	22	49	11	6	17	7	4		11	
解官懲特	職命									1	1				1		1	
解官懲特	戒症																	
解官懲特	症				1		1				1		1					
非現業員	轉職	3		3	3		3	3		3	2		2	8		8		
其他																		
合計		46	22	68	44	23	67	34	28	62	20	9	29	16	8		24	

事由別脱退表

(昭和九年度)

六年未満			七年未満			八年未満			九年未満			十年未満			十一年未満			合計		
内地人	本島人	計	内地人	本島人	計	内地人	本島人	計	内地人	本島人	計	内地人	本島人	計	内地人	本島人	計	内地人	本島人	計
																		1		1
1		1	1		1			1		1	1	1	1	2	1	2	3	13	9	22
																		7		7
1	1	2	2	4	6	1	3	4		2	2	1	6	7	4	7	11	19	33	52
3	15	18	4	6	10	2	8	10	1	5	6	1	4	5	4	13	17	128	123	251
2		2							1		1						2		2	25
8	16	24	7	13	20	4	11	15	4	7	11	4	13	17	12	24	36	199	174	373



採用年度別採用人員表

内地人				本島人					
採用年度		人員		採用年度		人員			
昭和	10	年	度	244	昭和	10	年	度	187
//	9	年	度	330	//	9	年	度	286
//	8	年	度	262	//	8	年	度	189
//	7	年	度	303	//	7	年	度	162
//	6	年	度	259	//	6	年	度	91
//	5	年	度	187	//	5	年	度	293
//	4	年	度	202	//	4	年	度	228
//	3	年	度	238	//	3	年	度	264
//	2	年	度	207	//	2	年	度	273
大正	15	年	度	224	大正	15	年	度	407
//	14	年	度	213	//	14	年	度	460
//	13	年	度	149	//	13	年	度	398
//	12	年	度	122	//	12	年	度	242
//	11	年	度	163	//	11	年	度	488
//	10	年	度	44	//	10	年	度	58
//	9	年	度	53	//	9	年	度	152
//	8	年	度	24	//	8	年	度	187
//	7	年	度	15	//	7	年	度	59
//	6	年	度	20	//	6	年	度	39
//	5	年	度	8	//	5	年	度	12
//	4	年	度	6	//	4	年	度	16
//	3	年	度	6	//	3	年	度	38
//	2	年	度	6	//	2	年	度	24
明治	45	年	度	6	明治	45	年	度	143
//	44	年	度	11	//	44	年	度	31
//	43	年	度	6	//	43	年	度	3
//	42	年	度	8	//	42	年	度	13
//	41	年	度	—	//	41	年	度	6
//	40	年	度	3	//	40	年	度	1
//	39	年	度	4	//	39	年	度	6
//	38	年	度	3	//	38	年	度	—
//	37	年	度	2	//	37	年	度	16
//	36	年	度	—	//	36	年	度	—
//	35	年	度	2	//	35	年	度	—
//	34	年	度	8	//	34	年	度	—
//	33	年	度	2	//	33	年	度	2
//	32	年	度	—	//	32	年	度	5
//	31	年	度	—	//	31	年	度	—
//	30	年	度	2	//	30	年	度	5
合	計			3,342	合	計			4,784

組合創設以來各年度末現在人員趨勢ヲ示セバ次ノ如シ

年度別	加入人員	脱退人員	年度末現在人員	前年度比較増△減
大正14年7月設立當時	—	—	2,748	—
大 正 14 年 度	387	337	2,798	50
昭 和 元 年 度	608	636	2,770	△ 28
〃 2 年 度	552	546	2,776	△ 6
〃 3 年 度	421	461	2,736	△ 40
〃 4 年 度	446	415	2,767	△ 31
〃 5 年 度	536	383	2,920	△ 153
〃 6 年 度	353	415	2,858	△ 62
〃 7 年 度	437	280	3,015	△ 157
〃 8 年 度	491	309	3,197	△ 182
〃 9 年 度	641	351	3,487	△ 290
〃 10 年 度	506	373	3,620	△ 133

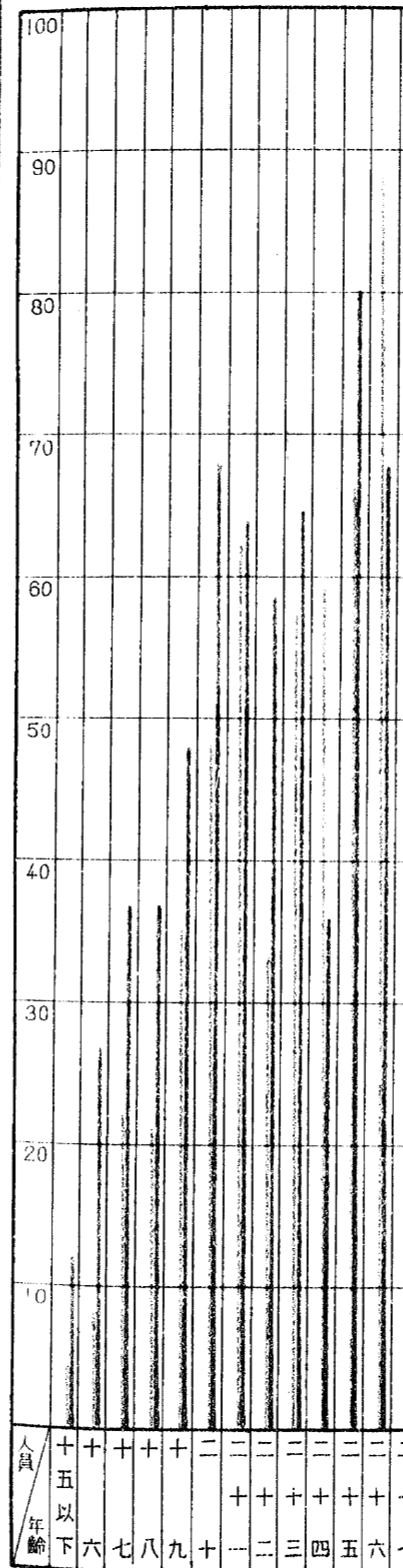
尙之ヲ詳細ニ表示スレバ別表ノ如シ

別 表

加入脱退累年表

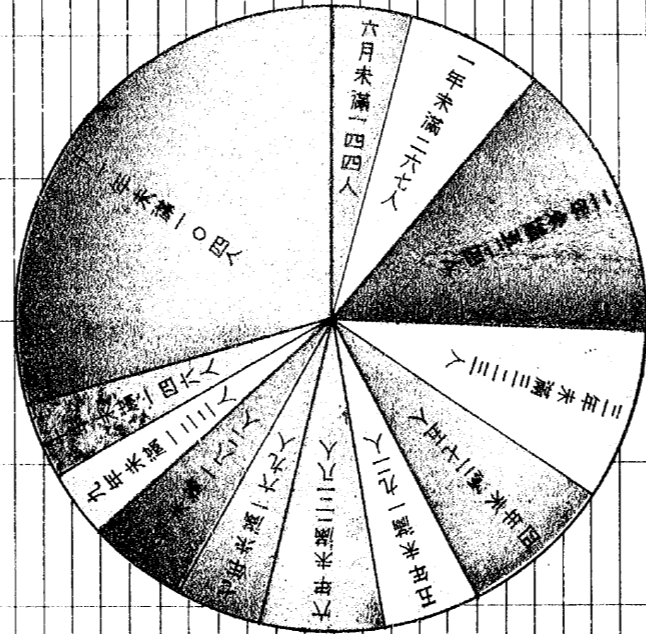
加入年度別、脱退事由別脱退表

採用年度別、各年度別脱退事由別脱退表



### 年齢別組合員比較表

昭和十年度末加入期間別人員表

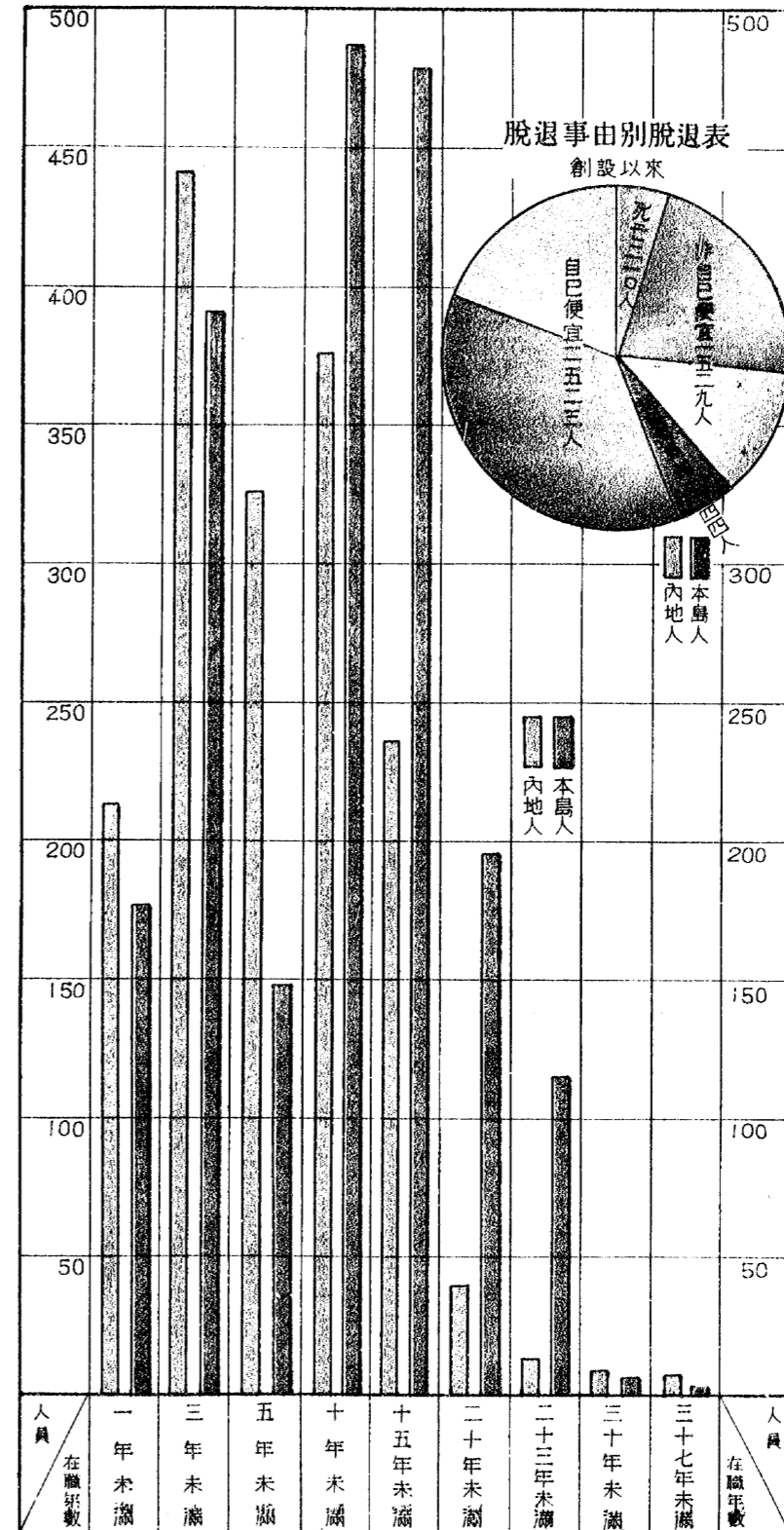


本島人  
内地人

年齢 (年齢)	人数 (人数)	...	人数 (人数)
十五以下	10	...	10
十六	10	...	10
十七	10	...	10
十八	10	...	10
十九	10	...	10
二十	10	...	10
二十一	10	...	10
二十二	10	...	10
二十三	10	...	10
二十四	10	...	10
二十五	10	...	10
二十六	10	...	10
二十七	10	...	10
二十八	10	...	10
二十九	10	...	10
三十	10	...	10
三十一	10	...	10
三十二	10	...	10
三十三	10	...	10
三十四	10	...	10
三十五	10	...	10
三十六	10	...	10
三十七	10	...	10
三十八	10	...	10
三十九	10	...	10
四十	10	...	10
四十一	10	...	10
四十二	10	...	10
四十三	10	...	10
四十四	10	...	10
四十五	10	...	10
四十六	10	...	10
四十七	10	...	10
四十八	10	...	10
四十九	10	...	10
五十	10	...	10
五十一	10	...	10
五十二	10	...	10
五十三	10	...	10
五十四	10	...	10
五十五	10	...	10
五十六	10	...	10
五十七	10	...	10
五十八	10	...	10
五十九	10	...	10
六十	10	...	10
六十一	10	...	10
六十二	10	...	10
六十三	10	...	10
六十四	10	...	10
六十五	10	...	10
六十六	10	...	10
六十七	10	...	10
六十八	10	...	10
六十九	10	...	10
七十	10	...	10
七十一以上	10	...	10

増減  
50  
28  
6  
40  
31  
153  
62  
157  
182  
290  
133

# 在職率數表



(内地人) 加入脱退累年表

年度別	區分	加入			脱退			年度末現在人員			
		現業員	非現業員	計	現業員	非現業員	計	現業員	非現業員	資格停止	計
組合設立當時		708		708				708			708
大正14年度		124		124	101		101	730	1		731
〃 15年度		211		211	163		163	778	1		779
昭和2年度		208		208	161	1	162	825			825
〃 3年度		191		191	165		165	851			851
〃 4年度		220		220	137		137	934			934
〃 5年度		202		202	143		143	993			993
〃 6年度		246		246	178		178	1,060	1		1,061
〃 7年度		300		300	123	1	124	1,233	2	2	1,237
〃 8年度		292		292	147		147	1,376	6		1,382
〃 9年度		344		344	207	1	208	1,506	10	2	1,518
〃 10年度		296		296	199		199	1,603	11	1	1,615

(本島人)

年度別	區分	加入			脱退			年度末現在人員			
		現業員	非現業員	計	現業員	非現業員	計	現業員	非現業員	資格停止	計
組合設立當時		2,040		2,040				2,040			2,040
大正14年度		263		263	236		236	2,067			2,067
〃 15年度		397		397	473		473	1,991			1,991
昭和2年度		344		344	384		384	1,931			1,931
〃 3年度		230		230	296		296	1,885			1,885
〃 4年度		226		226	278		278	1,883			1,883
〃 5年度		334		334	240		240	1,927			1,927
〃 6年度		107		107	237		237	1,796	1		1,797
〃 7年度		137		137	156		156	1,777	1		1,778
〃 8年度		199		199	161		162	1,815			1,815
〃 9年度		297		297	143		143	1,969			1,969
〃 10年度		210		210	174		174	2,005			2,005



加入年度別脱退事由別脱退表

(内地人)

大正十四年度

加入年度	自己便宜	非自己便宜	死亡	非現業員 ニ轉ズ	計
大正14年度	59	25	7	10	(86) 101
合計	59	25	7	10	101

計( )内ハ組合設立當時ヨリノ組合員ナリ以下同シ

(本島人)

加入年度	自己便宜	非自己便宜	死亡	非現業員 ニ轉ズ	計
大正14年度	184	41	11	—	(201) 236
合計	184	41	11	—	236

(内地人)

大正十五年度

加入年度	自己便宜	非自己便宜	死亡	非現業員 ニ轉ズ	計
大正14年度	45	58	4	19	(106) 126
〃 15年度	22	12	1	2	37
合計	67	70	5	21	163

(本島人)

加入年度	自己便宜	非自己便宜	死亡	非現業員 ニ轉ズ	計
大正14年度	231	156	14	—	(308) 401
〃 15年度	55	16	1	—	72
合計	286	172	15	—	473

(内地人)

昭和二年度

加入年度	自己便宜	非自己便宜	死亡	非現業員 ニ轉ズ	計
大正14年度	△1 30	43	6	16	(76) 96
〃 15年度	22	12	—	5	39
昭和2年度	16	11	—	—	27
合計	69	66	6	21	162

自己便宜脱退ノ△印ハ非現業員ナリ

(本島人)

加入年度	自己便宜	非自己便宜	死亡	非現業員 ニ轉ズ	計
大正14年度	119	74	11	1	(166) 205
〃 15年度	74	32	3	—	109
昭和2年度	48	20	2	—	70
合計	241	126	16	1	384

(内地人)

昭和三年度

加入年度	自己便宜	非自己便宜	死亡	非現業員 ニ轉ズ	計
大正14年度	23	18	6	13	(41) 60
〃 15年度	21	8	3	4	36
昭和2年度	25	10	1	6	42
〃 3年度	19	5	—	3	27
合計	88	41	10	26	165

(本島人)

加入年度	自己便宜	非自己便宜	死亡	非現業員 ニ轉ズ	計
大正14年度	66	62	8	—	(123) 136
〃 15年度	44	9	1	—	54
昭和2年度	61	19	—	—	80
〃 3年度	19	7	—	—	26
合計	190	97	9	—	296

(内地人) 昭和四年度

加入年度	自己便宜	非自己便宜	死亡	非現業員 ニ轉ズ	計
大正14年度	13	19	3	4	(31) 39
〃 15年度	8	4	—	2	14
昭和2年度	9	10	1	1	21
〃 3年度	13	10	—	3	26
〃 4年度	28	8	1	—	37
合計	71	51	5	10	137

(本島人)

加入年度	自己便宜	非自己便宜	死亡	非現業員 ニ轉ズ	計
大正14年度	70	40	13	1	(112) 124
〃 15年度	41	2	2	1	26
昭和2年度	30	15	—	—	45
〃 3年度	37	19	—	1	57
〃 4年度	24	2	—	—	26
合計	182	78	15	3	278

(内地人) 昭和五年度

加入年度	自己便宜	非自己便宜	死亡	非現業員 ニ轉ズ	計
大正14年度	13	13	2	1	(24) 29
〃 15年度	4	6	1	—	11
昭和2年度	6	8	—	6	20
〃 3年度	13	9	—	2	24
〃 4年度	24	9	1	2	36
〃 5年度	18	3	2	—	23
合計	78	48	6	11	143

(本島人)

加入年度	自己便宜	非自己便宜	死亡	非現業員 ニ轉ズ	計
大正14年度	33	41	6	—	(72) 80
〃 15年度	14	7	—	—	21
昭和2年度	11	5	—	—	16
〃 3年度	9	6	1	—	16
〃 4年度	27	6	—	—	33
〃 5年度	18	56	—	—	74
合計	112	121	7	—	240

(内地人) 昭和六年度

加入年度	自己便宜	非自己便宜	死亡	非現業員 ニ轉ズ	計
大正14年度	10	35	3	9	(51) 57
〃 15年度	—	2	1	1	4
昭和2年度	4	5	—	1	10
〃 3年度	9	6	2	4	21
〃 4年度	10	8	2	5	25
〃 5年度	18	7	1	5	31
〃 6年度	11	15	—	4	30
合計	62	78	9	29	178

(本島人)

加入年度	自己便宜	非自己便宜	死亡	非現業員 ニ轉ズ	計
大正14年度	28	88	9	1	(116) 126
〃 15年度	7	9	1	—	17
昭和2年度	10	11	—	1	22
〃 3年度	6	6	—	—	12
〃 4年度	17	7	1	—	25
〃 5年度	15	12	—	—	27
〃 6年度	7	1	—	—	8
合計	90	134	11	2	237

(内地人)

昭和七年度

加入年度	自己便宜	非自己便宜	死亡	非現業員 = 轉入	計
大正14年度	4	10	6	3	(22) 23
〃 15年度	1	1	—	—	2
昭和2年度	5	4	1	2	12
〃 3年度	3	4	—	3	10
〃 4年度	9	4	—	3	16
〃 5年度	12	6	1	2	21
〃 6年度	15	6	—	1	22
〃 7年度	13	4	—	1	18
合計	62	39	8	15	124

(本島人)

加入年度	自己便宜	非自己便宜	死亡	非現業員 = 轉入	計
大正14年度	34	33	3	—	(66) 70
〃 15年度	4	2	—	—	6
昭和2年度	2	9	—	—	11
〃 3年度	4	9	—	—	13
〃 4年度	5	4	2	—	11
〃 5年度	20	10	1	—	31
〃 6年度	5	3	1	—	9
〃 7年度	3	2	—	—	5
合計	77	72	7	—	156

(内地人)

昭和八年度

加入年度	自己便宜	非自己便宜	死亡	非現業員 = 轉入	計
大正14年度	5	12	3	3	(23) 23
〃 15年度	2	3	1	2	8
昭和2年度	3	1	—	2	6
〃 3年度	5	—	—	—	5
〃 4年度	5	1	2	—	8
〃 5年度	6	6	1	—	13
〃 6年度	14	8	—	3	25
〃 7年度	30	7	—	2	39
〃 8年度	13	6	1	—	20
合計	83	44	8	12	147

(本島人)

加入年度	自己便宜	非自己便宜	死亡	非現業員 = 轉入	計
大正14年度	20	41	7	—	(65) 68
〃 15年度	3	2	—	—	5
昭和2年度	3	8	1	—	12
〃 3年度	6	5	1	—	12
〃 4年度	10	2	—	—	12
〃 5年度	10	—	1	—	11
〃 6年度	8	1	1	—	10
〃 7年度	17	—	—	—	17
〃 8年度	13	2	—	—	15
合計	90	61	11	—	162

(内地人) 昭和九年度 (21)

加入年度	自己便宜	非自己便宜	死亡	非現業 = 轉入	計
大正 14 年度	1	13	2	7	(22) 23
〃 15 年度	1	—	—	2	3
昭和 2 年度	3	2	—	—	5
〃 3 年度	5	3	1	1	10
〃 4 年度	5	1	1	1	8
〃 5 年度	4	4	—	2	10
〃 6 年度	9	4	1	20	34
〃 7 年度	28	5	—	7	40
〃 8 年度	25	8	—	10	43
〃 9 年度	18	5	3	6	32
合計	99	45	8	56	208

(本島人) (26)

加入年度	自己便宜	非自己便宜	死亡	非現業 = 轉入	計
大正 14 年度	14	18	6	—	(36) 38
〃 15 年度	3	3	—	—	6
昭和 2 年度	4	2	—	—	6
〃 3 年度	—	3	—	—	3
〃 4 年度	6	1	1	1	9
〃 5 年度	8	3	4	—	15
〃 6 年度	7	6	—	—	13
〃 7 年度	9	2	2	—	13
〃 8 年度	21	4	—	1	26
〃 9 年度	9	5	—	—	14
合計	81	47	13	2	143

(内地人) 昭和十年度

加入年度	自己便宜	非自己便宜	死亡	非現業 = 轉入	計
大正 14 年度	4	6	1	2	(13) 13
〃 15 年度	1	1	1	—	3
昭和 2 年度	2	2	1	1	6
〃 3 年度	1	—	1	1	3
〃 4 年度	4	2	—	—	6
〃 5 年度	4	2	1	2	9
〃 6 年度	9	2	2	7	20
〃 7 年度	14	2	3	3	22
〃 8 年度	27	4	1	3	35
〃 9 年度	32	8	3	4	47
〃 10 年度	30	3	—	2	35
合計	128	32	14	25	199

(本島人)

加入年度	自己便宜	非自己便宜	死亡	非現業 = 轉入	計
大正 14 年度	17	16	3	—	(33) 36
〃 15 年度	1	1	—	—	2
昭和 2 年度	4	2	—	—	6
〃 3 年度	8	4	—	—	12
〃 4 年度	11	6	—	—	17
〃 5 年度	13	2	2	—	17
〃 6 年度	2	1	—	—	3
〃 7 年度	12	3	2	—	17
〃 8 年度	22	2	2	—	26
〃 9 年度	18	4	—	—	22
〃 10 年度	15	1	—	—	16
合計	123	42	9	—	174

採用年度別、各年度別、脫退事由別、脫退表

採用年度	採用人員			脫																				退																						
				大正十四年度								大正十五年度								昭和二年度				昭和三年度				昭和四年度				昭和五年度				昭和六年度										
				自己便宜		非自己便宜		死亡		非自便		自己便宜		非自己便宜		死亡		非自便		自己便宜		非自己便宜		死亡		非自便		自己便宜		非自己便宜		死亡		非自便		自己便宜		非自己便宜		死亡		非自便				
				内地	本島	計	内地	本島	計	内地	本島	計	内地	本島	計	内地	本島	計	内地	本島	計	内地	本島	計	内地	本島	計	内地	本島	計	内地	本島	計	内地	本島	計	内地	本島	計	内地	本島	計	内地	本島	計	内地
昭和	10	244	187	431	-	-	-	-	-	-	-	-	-	-	-	-	-	-	-	-	-	-	-	-	-	-	-	-	-	-	-	-	-	-	-	-	-	-	-	-	-	-				
昭和	9	330	286	616	-	-	-	-	-	-	-	-	-	-	-	-	-	-	-	-	-	-	-	-	-	-	-	-	-	-	-	-	-	-	-	-	-	-	-	-	-					
昭和	8	262	189	451	-	-	-	-	-	-	-	-	-	-	-	-	-	-	-	-	-	-	-	-	-	-	-	-	-	-	-	-	-	-	-	-	-	-	-	-	-					
昭和	7	303	162	465	-	-	-	-	-	-	-	-	-	-	-	-	-	-	-	-	-	-	-	-	-	-	-	-	-	-	-	-	-	-	-	-	-	-	-	-						
昭和	6	259	91	350	-	-	-	-	-	-	-	-	-	-	-	-	-	-	-	-	-	-	-	-	-	-	-	-	-	-	-	-	-	-	-	-	-	-	-	-						
昭和	5	187	293	480	-	-	-	-	-	-	-	-	-	-	-	-	-	-	-	-	-	-	-	-	-	-	-	-	-	-	-	-	-	-	-	-	-	-	-	-						
昭和	4	202	228	430	-	-	-	-	-	-	-	-	-	-	-	-	-	-	-	-	-	-	-	-	-	-	-	-	-	-	-	-	-	-	-	-	-	-	-	-						
昭和	3	238	264	502	-	-	-	-	-	-	-	-	-	-	-	-	-	-	-	-	-	-	-	-	-	-	-	-	-	-	-	-	-	-	-	-	-	-	-	-						
昭和	2	207	273	480	-	-	-	-	-	-	-	-	-	-	-	-	-	-	-	-	-	-	-	-	-	-	-	-	-	-	-	-	-	-	-	-	-	-	-	-						
大正	15	224	407	631	-	-	-	-	-	-	-	-	-	-	-	-	-	-	-	-	-	-	-	-	-	-	-	-	-	-	-	-	-	-	-	-	-	-	-							
昭和	14	213	460	673	62	84	6	6	12	1	1	4	4	22	108	130	16	27	43	1	1	2	3	3	15	42	67	13	26	39	2	2	3	3	13	21	34	7	8	15	-	-	-	-		
昭和	13	149	398	547	56	69	7	11	18	1	1	4	4	15	64	79	12	24	36	2	2	2	3	7	31	38	13	26	39	1	1	4	4	1	19	20	4	9	13	2	3	-	-	-	-	
昭和	12	122	242	364	8	28	36	6	5	11	2	2	7	26	33	6	16	22	2	2	2	2	6	14	20	7	14	2	2	4	6	7	13	2	5	7	1	1	1	3	9	12	2	9		
昭和	11	163	488	651	8	25	33	4	12	16	5	3	8	6	33	39	10	29	39	1	6	7	5	5	19	24	6	22	28	1	1	3	3	1	16	17	2	14	16	1	1	2	6	6	3	
昭和	10	44	58	102	2	4	1	1	2	1	1	1	1	1	1	1	1	2	3	1	1	2	2	2	1	1	1	1	1	2	2	1	2	2	1	3	2	2	2	1	1	2	2	3		
昭和	9	53	152	205	5	5	3	3	-	-	-	-	2	10	12	4	2	6	1	1	2	2	2	2	5	5	2	3	5	2	2	4	1	2	2	4	2	5	6	3	4	7	1	1	1	
昭和	8	24	187	211	1	3	4	1	1	-	-	-	3	3	2	13	15	2	2	2	2	2	2	9	9	1	12	12	-	-	-	-	-	4	4	1	5	6	1	1	2	-	-	-		
昭和	7	15	59	74	1	1	1	1	-	-	-	-	2	2	-	2	2	2	2	2	1	1	1	1	2	2	2	2	2	1	1	1	1	1	1	1	1	1	1	1	1	1	1	1	1	
昭和	6	20	59	79	1	1	2	1	1	-	-	-	2	2	1	3	1	1	2	3	1	1	2	2	1	1	1	1	1	1	1	1	1	1	1	1	1	1	1	1	1	1	1	1	1	1
昭和	5	8	32	20	-	-	-	-	-	-	-	-	2	2	2	2	2	2	4	4	-	-	-	-	1	1	-	-	-	-	-	-	-	-	-	-	-	-	-	-	-	-	-	-	-	-
昭和	4	6	16	22	-	-	-	-	-	-	-	-	3	3	-	10	12	4	2	6	1	1	2	2	5	5	2	3	5	2	4	1	2	2	2	2	2	5	6	3	4	7	1	1	1	
昭和	3	6	38	44	1	1	2	-	-	-	-	-	3	3	-	3	3	2	13	15	2	2	2	2	3	3	1	12	12	-	-	-	-	-	4	4	1	5	6	1	1	2	-	-		
昭和	2	6	24	30	-	-	-	-	-	-	-	-	3	7	-	7	7	-	2	2	1	1	1	1	1	1	1	1	1	1	1	1	1	1	1	1	1	1	1	1	1	1	1	1		
昭和	45	6	143	149	1	1	2	-	-	-	-	-	1	3	-	4	4	-	2	2	1	1	1	1	1	1	2	2	1	1	1	1	1	1	1	1	1	1	1	1	1	1	1	1		
昭和	44	11	31	42	-	-	-	-	-	-	-	-	1	5	-	6	6	-	4	4	-	-	-	-	1	1	2	2	1	1	1	1	1	1	1	1	1	1	1	1	1	1	1	1		
昭和	43	6	3	9	-	-	-	-	-	-	-	-	1	1	-	1	1	-	1	1	-	-	-	-	1	1	-	-	-	-	-	-	-	-	-	-	-	-	-	-	-	-	-			
昭和	42	8	13	21	-	-	-	-	-	-	-	-	5	5	-	5	5	-	5	5	-	-	-	-	1	1	-	-	-	-	-	-	-	-	-	-	-	-	-	-	-	-	-			
昭和	41	6	6	12	-	-	-	-	-	-	-	-	-	-	-	-	-	-	-	-	-	-	-	-	-	-	-	-	-	-	-	-	-	-	-	-	-	-	-	-	-	-				
昭和	40	3	1	4	-	-	-	-	-	-	-	-	-	-	-	-	-	-	-	-	-	-	-	-	-	-	-	-	-	-	-	-	-	-	-	-	-	-	-	-	-					
昭和	39	4	6	10	1	1	1	1	-	-	-	-	2	2	-	2	2	-	2	2	-	-	-	-	1	1	-	-	-	-	-	-	-	-	-	-	-	-	-	-	-					
昭和	38	3	-	3	-	-	-	-	-	-	-	-	-	-	-	-	-	-	-	-	-	-	-	-	-	-	-	-	-	-	-	-	-	-	-	-	-	-	-	-	-					
昭和	37	2	16	18	-	-	-	-	-	-	-	-	10	10	-	10	10	-	10	10	-	-	-	-	1	1	-	-	-	-	-	-	-	-	-	-	-	-	-	-	-					
昭和	36	2	-	2	-	-	-	-	-	-	-	-	-	-	-	-	-	-	-	-	-	-	-	-	-	-	-	-	-	-	-	-	-	-	-	-	-	-	-	-						
昭和	35	2	-	2	-	-	-	-	-	-	-	-	-	-	-	-	-	-	-	-	-	-	-	-	-	-	-	-	-	-	-	-	-	-	-	-	-	-	-	-						
昭和	34	8	-	8	-	-	-	-	-	-	-	-	1	1	-	1	1	-	1	1	-	-	-	-	-	-	-	-	-	-	-	-	-	-	-	-	-	-	-	-						
昭和	33	2	2	4	-	-	-	-	-	-	-	-	2	2	-	2	2	-	2	2	-	-	-	-	-	-	-	-	-	-	-	-	-	-	-	-	-	-	-							
昭和	32	-	5	5	-	-	-	-	-	-	-	-	2	2	-	2	2	-	2	2	-	-	-	-	-	-	-	-	-	-	-	-	-	-	-	-	-	-	-							
昭和	31	-	-	-	-	-	-	-	-	-	-	-	-	-	-	-	-	-	-	-	-	-	-	-	-	-	-	-	-	-	-	-	-	-	-	-	-	-	-							
昭和	30	2	5	7	-	-	-	-	-	-	-	-	1	4	-	5	5	-	4	5	-	-	-	-	-	-	-	-	-	-	-	-	-	-	-	-	-	-								
合	計	3,342	4,784	8,126	59	184	243	23	41	66	7	11	18	10	-	10	57	285	353	70	172	242	5	15	20	21	-	21	39	241	310	36	126</													

由別、脱退表

年度	人																								員											脱退者合計			現在人員																																																
	昭和五年度						昭和六年度						昭和七年度						昭和八年度						昭和九年度						昭和十年度						脱退者合計			現在人員																																															
	死亡	非自便	自便	死亡	非自便	自便	死亡	非自便	自便	死亡	非自便	自便	死亡	非自便	自便	死亡	非自便	自便	死亡	非自便	自便	死亡	非自便	自便	死亡	非自便	自便	死亡	非自便	自便	死亡	非自便	自便	死亡	非自便	自便	死亡	非自便	自便	死亡	非自便	自便	死亡	非自便	自便																																										
15	20	10	3	13	78	112	190	48	121	169	6	6	13	11	11	52	90	152	78	134	212	9	11	20	29	23	162	77	139	39	72	111	8	7	15	15	15	83	90	173	44	5	109	8	11	19	12	12	39	81	180	45	47	92	8	13	21	36	258	128	123	251	32	42	74	14	9	23	25	856	1,657	2,523	539	990	1,529	851	124	210	236	8	224	1,727	52,779	4,506	1,615	2,005	3,620

### 第五 收入

本年度ノ收入總額ハ拾八萬五千貳百四拾七圓貳拾四錢ニシテ前年度ノ收入總額拾七萬壹千四百四拾貳圓拾貳錢ニ比シ壹萬參千八百五圓拾貳錢ノ増加ヲ示セリ

之ニ各種目別ニ示セバ次ノ如シ

政府給與金	円	61,189.38
組合員掛金		72,742.01
運用利子		50,690.07
療養所收入		390.51
雜收入		235.27
合計		185,247.24

收入狀況次別表ノ如シ

#### 別表

月別組合收入一覽表

局所別組合收入一覽表

#### 月別組合收入一覽表

月別	政府給與金	組合員掛金	運用利子	療養所收入	雜收入	合計
	円	円	円	円	円	円
昭和10年 4月	—	5,906.11	70.25	45.15	—	6,021.51
// 5月	4,986.35	5,955.88	13,009.91	85.50	—	24,037.64
// 6月	4,998.18	5,691.11	71.90	64.15	218.77	11,044.11
// 7月	—	6,265.25	5,777.29	69.10	—	12,111.64
// 8月	10,049.47	5,943.14	239.69	71.05	—	16,303.35
// 9月	5,059.09	6,097.21	1,102.04	40.91	—	12,299.25
// 10月	5,080.00	6,124.55	76.55	14.65	—	11,295.75
// 11月	5,154.24	6,145.46	14,890.72	—	—	26,190.42
// 12月	5,167.37	6,053.20	131.16	—	16.50	11,368.23
昭和11年 1月	5,160.41	6,192.86	78.44	—	—	11,431.71
// 2月	5,185.80	6,208.91	745.46	—	—	12,140.17
// 3月	5,190.27	6,141.31	1,007.81	—	—	12,339.39
// 4月	5,158.20	17.02	13,488.85	—	—	18,664.07
合計	61,189.38	72,742.01	50,690.07	390.51	235.27	185,247.24
平均	5,099.12	6,061.83	4,224.17	32.54	19.61	15,437.27
歩合	0.331	0.393	0.273	0.002	0.001	1.000

局所別組合収入一覽表

局 所 別	政府給與金	組合員掛金	運用利子	療養所収入	雜 收 入	合 計
	円	円	円	円	円	円
鹿嶋橋本	1,400.40	1,759.91	—	—	—	3,160.31
務 務	408.94	478.86	—	—	—	887.80
草 草	—	78.24	—	—	—	78.24
北 支	1,385.00	1,620.59	—	—	—	3,005.59
支 支	6,653.47	8,064.44	—	—	—	14,717.91
盛高岸花	2,880.77	3,376.24	—	—	—	6,257.01
南 支	3,944.64	4,622.54	—	—	—	8,567.18
支 支	2,659.63	3,224.74	—	—	—	5,884.37
蓮 港	2,959.91	3,467.92	—	—	—	6,427.83
支 出	1,366.21	1,689.45	—	—	—	3,055.66
張 張	760.59	892.00	—	—	—	1,652.59
所 所	2,756.10	3,234.84	—	—	—	5,990.94
所 所	1,123.00	1,314.78	—	—	—	2,437.78
所 所	578.28	679.06	—	—	—	1,257.34
所 所	921.35	1,086.28	—	—	—	2,007.63
埔鹿布北	1,121.89	1,315.01	—	—	—	2,436.90
里 港	516.31	605.61	—	—	—	1,121.92
出 出	1,584.79	1,856.35	—	—	—	3,441.14
出 出	1,143.50	1,453.01	—	—	—	2,596.51
出 出	286.34	426.67	—	—	—	713.01
高六游玉	515.43	608.56	—	—	—	1,123.99
雄 港	458.73	538.11	—	—	—	996.84
出 出	41.08	49.96	—	—	—	91.04
出 出	422.52	595.20	—	—	—	1,017.72
出 出	321.55	376.65	—	—	—	698.20
北 南	6,936.44	8,142.68	—	—	—	15,079.12
北 北	10,190.29	11,963.82	—	—	—	22,154.11
林 酒	4,634.53	5,428.83	—	—	—	10,063.36
工 工	3,217.69	3,791.66	—	—	—	7,009.35
運 用	—	—	50,690.07	—	—	50,690.07
利 所	—	—	—	390.51	—	390.51
收 入	—	—	—	—	235.27	235.27
合 計	61,189.38	72,742.01	50,690.07	390.51	235.27	185,247.24
昭 和	57,624.35	68,425.10	42,974.38	1,014.25	1,404.04	171,442.12
//	52,584.95	62,127.81	42,562.36	867.18	20.00	158,162.30
//	49,585.43	58,354.79	39,422.61	—	163.33	147,526.16
//	47,444.34	55,653.60	29,626.66	—	—	132,724.60
//	46,326.20	54,273.24	24,769.38	—	26.30	125,395.12
//	44,549.75	52,153.60	14,384.75	—	4.32	111,092.42
//	47,032.42	55,255.00	18,689.93	—	—	119,977.35
//	39,426.87	50,435.72	10,018.70	—	0.40	99,881.69
大 正	46,724.46	50,870.93	4,585.45	—	—	102,180.84
//	27,986.76	33,504.48	2,42.43	—	200.00	61,933.67

第 六 支 出

本年度ノ支出總額ハ五萬五千六百參拾八圓七拾貳錢ニシテ前年度ノ支出總額五萬參千五百拾貳圓四拾四錢ニ比シ貳千百貳拾六圓貳拾八錢ノ増加ヲ示セリ

科 目	件 數	金 額
		円
公 傷 病 年 金	3	763.25
公 傷 病 一 時 金	4	326.25
醫 療 給 與 金	40	3,088.12
特 症 給 與 金	4	442.30
廢 疾 給 與 金	1	310.00
休 養 給 與 金	96	1,659.14
產 婦 給 付	100	878.04
勤 勞 一 時 金	346	31,381.31
殉 職 給 與 金	1	1,320.00
死 亡 給 與 金	25	7,519.23
遺 族 給 付	25	3,588.99
葬 祭 給 付	25	1,104.70
罹 災 給 付	19	1,178.00
療 養 所 支 出		1,744.20
誤 收 拂 戻		234.28
雜 費		103.91
合 計	689	55,638.72

支出狀況次記別表ノ如シ

別 表

月別組合支出一覽表

局所別組合支出一覽表



月別組合支出及給與人員

月別	公傷病年金		公傷病一時金		醫療給與金		特症給與金		廢疾給與金		休養給與金		産婦給付		勤勞一時金		殉職給與金		死亡給與金		遺族扶助金		葬祭給付		罹災給付		療養所費	誤收拂戻	雜費	合計	
	人員	金額	人員	金額	人員	金額	人員	金額	人員	金額	人員	金額	人員	金額	人員	金額	人員	金額	人員	金額	人員	金額	人員	金額	人員	金額	金額	金額	金額	人員	金額
昭和 10 年 4 月											3	81.46	5	48.84													25.15		4.51	8	159.96
〃 5 月					5	410.60					5	143.31	2	13.58	16	1,282.07			1	585.00	1	425.15	1	65.00			189.86		7.49	31	3,123.06
〃 6 月							1	234.30			2	106.65	2	15.07	27	3,035.62			3	951.00	3	267.38	3	138.00			163.73	217.73	9.64	40	4,904.87
〃 7 月	1	38.75			6	175.57			1	310.00	7	73.62	15	139.30	37	3,179.85			4	777.76	4	310.57	4	104.95	4	215.79	189.40		7.67	84	5,757.53
〃 8 月	2	176.25	1	82.75	7	353.55					14	228.30	7	54.51	45	4,446.11			3	747.91	3	115.22	3	116.75	12	618.25	53.31		14.82	97	7,007.73
〃 9 月					6	361.79					16	209.63	9	78.07	26	1,314.33			1	96.66	1	12.09	1	14.50			273.79		6.22	60	2,367.08
〃 10 月	2	118.25			3	118.48					1	16.64	2	14.85	13	1,696.69			1	148.75	1	44.62	1	21.25			539.77		6.64	24	2,725.94
〃 11 月	1	96.75			8	270.40					10	77.08	14	135.81	22	2,101.37			5	1,340.40	5	706.84	5	172.75			41.39		7.12	70	4,858.91
〃 12 月			1	129.00	9	104.60					6	75.87	10	85.39	20	1,164.46			1	427.00	1	392.37	1	45.75			50.00		6.63	49	2,481.07
昭和 11 年 1 月	3	215.00	1	75.75	7	507.51	1	60.00			10	92.95	8	73.72	31	2,692.62			1	777.00	1	682.15	1	82.50			50.00	16.50	6.72	64	5,325.42
〃 2 月											5	127.00	7	59.46	36	2,560.77											50.00		6.89	48	2,804.12
〃 3 月					6	208.20	2	148.00			12	304.08	12	98.83	39	3,767.86			2	659.75	2	214.52	2	94.25	3	343.96	50.00		9.81	80	5,899.26
〃 4 月	2	118.25	1	38.75	5	577.42					5	122.05	7	60.61	34	4,230.56	1	1,320.00	3	1,015.00	3	417.08	3	249.00			67.80		6.75	64	8,223.77
合計	3	763.25	4	326.25	40	3,088.12	4	442.30	1	310.00	96	1,659.14	100	878.04	346	31,381.31	1	1,320.00	25	7,519.23	25	3,588.99	25	1,104.70	19	1,178.00	1,744.20	234.28	100.91	689	55,638.72
平均	0.025	63.60	0.33	27.19	3.33	257.24	0.33	36.86	0.08	25.83	8	138.26	8.33	73.17	28.83	2,615.11	0.08	110.00	2.08	626.60	2.08	299.08	2.08	92.06	1.58	98.17	145.35	19.52	8.41	57.42	4,636.56
歩合	0.00	0.01	0.01	0.01	0.06	0.06	0.01	0.01		0.01	0.14	0.03	0.14	0.02	0.50	0.56	0.00	0.021	0.04	0.14	0.04	0.06	0.04	0.02	0.02	0.02	0.03	0.00		1.00	

備考 公傷病年金及醫療給與ノ人員ハ繼續給與ノ爲合計人員ト差違ヲ生ゼリ



局 所 別 組 合 支 出 及 給 與 人 員

醫療給與金		特產給與金		廢疾給與金		休業給與金		產婦給付		勤勞一時金		殉職給與金		死亡給與金		遺族扶助金		親祭給付		罹災給付		療養所支出	徵收超過拂戻金	誤拂	誤收拂戻	雜費	合計			
人員	金額	人員	金額	人員	金額	人員	金額	人員	金額	人員	金額	人員	金額	人員	金額	人員	金額	人員	金額	人員	金額	金額	金額	金額	金額	人員	金額			
		2	266.80			2	113.84			9	1,892.92			1	345.00	1	148.45	1	45.00								16	2,812.01		
	12.40									5	10.19																6	202.59		
11	1,932.75					9	258.16	6	43.19	37	5,393.19			2	745.60	2	473.38	2	89.70	3	343.96						73	9,318.68		
3	153.05					6	52.59			16	674.69			1	120.00	1	19.80	1	18.00								28	1,038.13		
4	177.56	1	115.50	1	310.00	7	123.60	3	16.70	41	4,001.77			2	562.66	2	78.51	2	87.50								63	5,473.80		
2	107.08					1	57.45			24	2,114.79			1	348.33	1	55.95	1	55.00								30	2,738.60		
1	9.96					7	213.64			13	422.21			2	495.58	2	61.82	2	78.25								28	1,364.21		
1	12.00					2	90.00			3	703.13			1	770.00	1	682.15	1	82.50								9	2,339.78		
4	41.26					3	30.93	1	6.81	3	1,183.19			1	288.75	1	87.61	1	41.25								3	1,183.19		
										24	1,586.13																38	2,653.74		
										2	245.89										4	215.79					6	461.68		
										2	53.06										12	618.25					14	671.31		
		1	60.00							5	119.08			1	371.00	1	126.91	1	53.00								9	729.99		
										5	691.42			1	270.00	1	14.77	1	45.00								8	1,021.19		
										3	594.15																3	594.15		
2	314.38									2	238.86	1	1,320.00	1	385.00	1	115.90	1	165.00								9	2,857.14		
										1	56.12																1	56.12		
										1	246.81																1	246.81		
														1	585.00	1	426.15	1	65.00								3	1,076.15		
										5	42.30																5	42.30		
2	3.20					15	263.19			44	3,562.76			4	1,505.75	4	1,024.10	4	181.00								73	6,540.00		
7	60.06					28	330.31	69	647.56	88	5,461.91			4	417.73	4	91.57	4	60.75								204	7,069.89		
						5	39.95	14	120.20	8	1,530.26			1	149.33	1	121.68	1	16.00								30	1,977.42		
2	214.42					11	85.48	7	43.58	5	376.48			1	159.50	1	60.24	1	21.75								29	1,090.45		
40	3,088.12	4	442.30	1	310.00	96	1,659.14	100	878.04	346	31,381.31	1	1,320.00	25	7,519.23	25	3,588.99	25	1,104.70	19	1,178.00	*	1,744.20			*	234.28	100.91	689	* 2,079.39 53,559.33
54	3,191.51	4	400.49			75	1,313.21	104	897.23	323	33,761.64			20	5,972.98	20	3,112.79	20	767.90	1	19.00	*	2,272.26	0.89		*	92.74	628	* 2,365.89 51,146.55	
60	2,145.74	6	347.91			50	690.12	92	777.49	293	32,541.36	1	1,044.00	21	6,917.27	22	4,185.02	22	978.95	1	44.80	*	2,191.89	7.44		*	20.00	574	* 2,300.66 51,001.91	
45	1,992.05	5	244.25			60	1,093.42	107	871.84	260	24,148.37			12	3,565.64	12	1,847.14	12	454.00	2	65.26					*	364.40	520	* 364.40 35,095.38	
29	1,561.82			1	80.00	76	1,141.85	106	857.53	428	40,192.11	1	1,560.00	20	6,123.30	20	2,608.85	20	947.75	1	80.00					*	94.47	705	* 97.27 55,717.21	
35	1,780.45	2	218.40	2	394.50	56	861.47	122	996.70	365	19,596.10			14	3,460.46	16	1,319.20	16	548.75	5	266.45	*			*	26.30	641	* 90.64 30,682.23		
32	722.92	1	62.00	1	159.75	79	1,211.84	102	835.47	371	15,833.17			16	3,387.67	17	1,408.17	17	547.00						*	7.60	639	* 67.57 24,718.99		
39	900.30	2	69.32	1	138.60	75	1,396.67	29	969.03	476	17,311.73			24	6,325.31	24	1,626.24	24	933.00						*	24.66	784	* 116.70 29,670.20		
71	1,996.53	1	33.00	1	37.50	40	532.13	104	809.77	532	12,900.54			21	4,322.04	22	705.58	22	723.95	1	8.70	*			*	2.15	820	* 87.81 22,766.74		
52	1,513.93	1	39.90			46	788.63	93	694.53	636	10,523.96	2	1,182.00	16	3,658.87	20	435.99	19	750.81						*	5.71	886	* 99.50 19,716.12		
19	78.64	2	34.55			18	266.35	49	346.35	205	1,075.31			14	3,510.00	13	109.04	11	585.00						*		334	* 43.36 6,005.24		
																											42.90			

### 第七 給付金ノ各種觀察

本年度ニ於ケル給付金ノ成績ハ件數六百八十九件。金額五萬參千五百五拾九圓參拾參錢ニシテ之ヲ前年度ノ成績件數六百貳拾八件、金額五萬壹千四百四拾六圓五拾五錢ニ比スレバ件數ニ於テ六拾壹件、金額ニ於テ貳千四百拾貳圓七拾八錢ノ増加ヲ示セリ。

收入ニ對スル比率ヲ示セバ給與人員ハ現在組合員參千六百貳拾人ニ對シ壹割九分ニ當リ、給與金額ハ本年度收入總額拾八萬五千貳百四拾七圓貳拾四錢ニ對シ二割八分九厘トナル尙給付狀況次記別表ノ如シ。

#### 別 表

内臺人別給與金比較表

公傷人員比較表

内臺人別給與金比較表

内地人 給付別	給 與 金								比 較						
	内地人		本島人		計		内地人		本島人		計				
	人員	給付金	人員	給付金	人員	給付金	人員	金額	人員	金額	人員	金額			
公傷病年金	2	608.25	304.12	1	155.00	155.00	3	763.25	286.67	0.29	1.14	0.14	0.29	0.43	1.43
公傷一時金	2	121.50	60.75	2	204.75	102.37	4	326.25	81.56	0.29	0.23	0.29	0.38	0.58	0.61
醫療給與金	19	2,347.17	123.40	21	740.95	25.28	40	3,088.12	97.03	2.76	4.38	3.05	1.38	5.81	5.76
特症給與金	4	442.30	110.57	—	—	—	4	442.30	110.57	0.58	0.83	—	—	0.58	0.83
發疾給與金	1	310.00	310.00	—	—	—	1	310.00	310.00	0.14	0.58	—	—	0.14	0.58
産婦給付	1	8.75	8.75	99	869.29	8.78	100	878.04	8.78	0.14	0.02	14.37	1.62	14.51	1.64
休養給與金	48	1,110.28	23.13	48	548.86	11.43	96	1,659.14	17.26	6.97	2.07	6.97	1.03	13.94	3.10
勤勞一時金	184	18,185.14	98.83	162	13,196.17	81.45	346	31,381.31	90.69	26.71	33.95	23.51	24.64	50.22	58.59
殉職給與金	1	1,320.00	1,320.00	—	—	—	1	1,320.00	1,320.00	0.14	2.46	—	—	0.14	2.46
死亡給與金	15	5,490.67	366.04	10	2,028.56	202.85	25	7,519.23	300.76	2.18	10.25	1.45	3.79	3.63	14.04
遺族扶助金	15	2,439.41	162.62	10	1,149.58	114.95	25	3,588.99	143.55	2.18	4.55	1.45	2.15	3.63	6.70
葬祭給付	15	851.95	56.79	10	252.75	25.27	25	1,104.70	44.18	2.18	1.59	1.45	0.47	3.63	2.06
罹災給付	5	105.36	21.07	14	1,072.64	76.61	19	1,178.00	62.00	0.72	0.20	2.04	2.00	2.76	2.20
合 計	312	33,340.78	83.43	377	20,218.55	64.80	689	53,559.33	77.73	45.28	62.25	54.72	37.75	100.00	103.00

支出金及収入金ニ對スル比率ヲ各年度別ニ示セバ次表ノ如シ

年度別	給與金		比 率				支出金		収入金	
	人員	金額	對支出金		對收入金		人員	金額	人員	金額
			給與人員	金額	期未現在人員	金額				
大正14年度	334	6,005.24	1,000	0,993	0,120	0,097	334	6,048.60	2,798	61,933.67
〃 15年度	886	19,716.12	1,000	0,995	0,320	0,193	886	19,815.62	2,770	102,180.84
昭和2年度	820	22,766.74	1,000	0,996	0,295	0,228	820	22,854.55	2,776	99,881.69
〃 3年度	784	29,670.20	1,000	0,996	0,287	0,247	784	29,785.90	2,736	119,977.35
〃 4年度	639	24,718.99	1,000	0,997	0,231	0,223	639	24,786.56	2,767	111,092.42
〃 5年度	641	30,682.23	1,000	0,997	0,220	0,245	641	30,772.87	2,920	125,395.12
〃 6年度	705	55,717.21	1,000	0,998	0,247	0,420	705	55,814.48	2,858	132,724.60
〃 7年度	520	35,095.38	1,000	0,990	0,172	0,238	520	35,459.78	3,015	147,526.16
〃 8年度	574	51,001.91	1,000	0,957	0,180	0,322	574	53,302.57	3,197	158,162.30
〃 9年度	628	51,146.55	1,000	0,956	0,180	0,298	628	53,512.44	3,487	171,442.12
〃 10年度	689	53,559.33	1,000	0,963	0,190	0,289	689	55,638.72	3,620	185,247.24
合 計	7,220	380,079.90	1,000	0,980	0,219	0,268	7,220	387,793.09	32,944	1,415,563.51

公傷病人員比較表

年度別	傷病人員	傷病人員ノ傷病人員計ノ百分率	組合員數	傷病人員ノ組合員數ノ百分率
大正14年度	1	5.26	731	0.14
	81	94.74	2,067	0.87
	19	100.00	2,798	0.68
〃 15年度	11	21.57	779	1.41
	40	78.43	1,991	2.01
	51	100.00	2,770	1.84
昭和2年度	13	19.12	825	1.58
	55	80.88	1,951	2.82
	68	100.00	2,776	2.45
〃 3年度	11	29.73	851	1.29
	26	70.27	1,885	1.38
	37	100.00	2,736	1.35
〃 4年度	11	35.48	934	1.18
	20	64.52	1,833	1.09
	31	100.00	2,767	1.12
〃 5年度	12	34.29	993	1.21
	23	65.71	1,927	1.19
	35	100.00	2,920	1.20
〃 6年度	7	26.92	1,061	0.66
	19	73.08	1,797	1.06
	26	100.00	2,858	0.91
〃 7年度	13	31.71	1,237	1.05
	28	68.29	1,778	1.57
	41	100.00	3,015	1.36
〃 8年度	28	48.28	1,382	2.03
	30	51.72	1,815	1.65
	56	100.00	3,197	1.81
〃 9年度	18	36.00	1,518	1.19
	32	64.00	1,969	1.63
	50	100.00	3,487	1.43
〃 10年度	16	43.24	1,615	0.99
	21	56.76	2,005	1.04
	37	100.00	3,620	1.02
合 計	141	31.13	11,926	1.18
	312	68.87	21,018	1.48
	453	100.00	32,944	1.37

給與金ノ各細目ニ付テ其ノ概要ヲ示セバ次ノ如シ

一、公傷病年金

總 額	円	860.00	3人
前年度迄ニ決定シタルモノ	円	860.00	3人
本年度新ニ決定シタルモノ		—	—

内 譯

摘 要	件 数	金 額	備 考
現在支給スル者	3	円 860.00	
決定ニ止ムル者	—	—	
死亡シタル者	—	—	

生年別決定年度別表

決定年度別	生 年 別												計	
	20	21	22	23	24	25	26	27	28	29	30	31		32
昭和6年度	—	—	1	—	—	—	—	—	—	—	—	—	—	1
昭和7年度	1	—	—	—	—	—	—	—	—	—	—	—	1	2
計	1	—	1	—	—	—	—	—	—	—	—	—	1	3

病類別等級別ニ示セバ次表ノ如シ

所 屬	職 名	氏 名	年 齢	病 名	等 級	年 金 額	原 因
北門出張所	監視員	高木富平	43	腰痛兼坐骨神経痛	2等1級	円 318.00	堤防警戒作業中轉落打撲昭和六年四月脱退
宜爾出張所	工長	高瀬市松	46	外傷性神経症坐骨神経痛	〃	387.00	タンク吊上作業中鎖切断コンクリート床ニ墜落昭和七年八月脱退
〃	工手	張榮傳	32	第七胸椎捻挫坐骨骨折	2等3級	155.00	〃

支出金及収入金ニ對スル比率ヲ示セバ次ノ如シ

年度別	公傷病年金		比 率			
	人員	給與金	對支出金		對収入金	
			人員	金額	組合員數	金額
大正14年度	—	—	—	—	—	—
〃 15年度	—	—	—	—	—	—
昭和2年度	—	—	—	—	—	—
〃 3年度	—	—	—	—	—	—
〃 4年度	—	—	—	—	—	—
〃 5年度	—	—	—	—	—	—
〃 6年度	1	291.50	0.001	0.005	0.000	0.002
〃 7年度	3	634.16	0.006	0.018	0.001	0.004
〃 8年度	3	860.00	0.005	0.016	0.001	0.005
〃 9年度	3	860.00	0.005	0.016	0.001	0.005
〃 10年度	3	608.25	0.004	0.011	0.001	0.003
計	3	3,253.91	0.000	0.008	0.000	0.002

二、公傷病一時金

傷病等給別ニ示セバ次ノ如シ  
 本年度受給者四人ニシテ其ノ給付額ハ參百貳拾六圓貳拾五錢ナリ  
 傷病別等級別ニ示セバ次ノ如シ

所 屬	職 名	氏 名	年 齡	病 名	等 級	金 額
葉 中 支 局	工 手	榑 原 堅 吉	37	左第四指ノ末節ノ骨ノ一部缺損指ノ短縮	2等6級	38.75
花 廻 港 支 局	工 長	竹 之 内 泰 三	45	右小指ノ末節ノ骨ノ一部缺損指ノ短縮	//	82.75
宜 嗣 出 張 所	工 手	帆 士	53	右中指關節運動不能並第三指缺損	2等4級	78.75
樹 林 酒 工 場	//	簡 景 藤	27	左海指缺損關節ノ運動障害第四指並小指ノ掌指關節屈伸不能	2等1級	129.00

支出金及収入金ニ對スル比率ヲ年度別ニ示セバ次ノ如シ

年 度 別	公 傷 病 一 時 金		比 率			
	人 員	給 與 金	對 支 出 金		對 收 入 金	
			人 員	金 額	組 合 員 數	金 額
大 正 14 年 度	—	—	—	—	—	—
〃 15 年 度	1	127.50	0.001	0.006	0.000	0.001
昭 和 2 年 度	5	697.00	0.006	0.031	0.002	0.007
〃 3 年 度	—	—	—	—	—	—
〃 4 年 度	3	551.00	0.005	0.022	0.001	0.005
〃 5 年 度	8	1,239.75	0.012	0.040	0.003	0.010
〃 6 年 度	2	272.50	0.002	0.005	0.000	0.002
〃 7 年 度	2	179.25	0.004	0.005	0.001	0.001
〃 8 年 度	3	469.25	0.005	0.009	0.001	0.003
〃 9 年 度	4	849.75	0.006	0.016	0.001	0.005
〃 10 年 度	4	326.25	0.006	0.006	0.001	0.002
合 計	32	4,712.25	0.004	0.012	0.001	0.005

三、醫 療 給 與 金

本年度受給者並給與金額次ノ如シ

内 應 人 別	受 給 者	金 額	一 人 當 金 額	摘 要
内 地 人	19	2,347.17	123.40	
本 島 人	21	740.95	25.28	
計	40	3,088.12	97.03	
前 年 度 分	54	3,191.56	59.10	
増 △ 減	△ 14	△ 103.44	37.93	

支出金及収入金ニ對スル比率ヲ各年度別ニ示セバ次ノ如シ

年 度 別	醫 療 給 與 金		比 率			
	人 員	金 額	對 支 出 金		對 收 入 金	
			人 員	金 額	組 合 員 數	金 額
大 正 14 年 度	19	78.64	0.057	0.013	0.007	0.001
〃 15 年 度	52	1,513.93	0.059	0.077	0.019	0.015
昭 和 2 年 度	71	1,996.53	0.087	0.087	0.025	0.020
〃 3 年 度	39	900.30	0.050	0.030	0.014	0.007
〃 4 年 度	32	722.92	0.050	0.029	0.012	0.007
〃 5 年 度	35	1,780.45	0.055	0.058	0.012	0.014
〃 6 年 度	29	1,561.82	0.041	0.028	0.010	0.012
〃 7 年 度	45	1,992.05	0.087	0.056	0.015	0.014
〃 8 年 度	60	2,145.74	0.103	0.040	0.019	0.014
〃 9 年 度	54	3,191.56	0.086	0.060	0.015	0.019
〃 10 年 度	40	3,088.12	0.058	0.055	0.009	0.017
合 計	476	18,972.06	0.066	0.049	0.014	0.013

醫療給與金局所別症狀別人員表

症狀別	局所別	臺支	臺支	臺支	嘉支	屏支	花支	神出	宜出	北出	臺門	臺草	樹工	合計
		北局	中局	南局	義局	東局	港局	戶所	關所	門所	北工	北工	林酒	
外傷性異狀	隨神經		3							1				1
	眼病				1								1	2
	瘰癧								1				1	2
打撲症	頭部		1											1
	胸部		1										1	2
捻挫症	腕部													1
	足部						1							1
骨打	胸部										1			1
	腰部												1	1
火傷	胸部		1											1
	下肢										1			1
挫傷	腰部		1						1					2
	手部下		2											2
挫切	腕部		1											1
	胸部				1									1
	指部下		1			1	1	1	1			2	1	7
合計	腕部				1				1					2
	足部				1					1				2
合計		1	12	2	4	2	1	1	4	2	2	7	2	40

年齢別内臺人別 = 示セバ次表ノ如シ

内臺人別	二十	二十五	三十	三十五	四十	五十	五十	計	
	未滿	未滿	未滿	未滿	未滿	未滿	以上		
内地人	男			4	2	3	6	4	19
	女								
本島人	男	2	2	3	4	3	2	2	18
	女	1		1	1				3
合計	男	3	2	4	5	3	2	2	21
	女								
合計	男	2	2	7	6	6	8	6	37
	女	1		1	1				3
合計	3	2	8	7	6	8	6	40	

四、廢疾給與金

本年度受給者一名給付金額 310.00圓ナリ

所屬	職名	氏名	年齢	病名	等級	金額
嘉義支局	工手	藥師寺傳平	22歳	肺結核	1等	310.00

支出金及收入金 = 對スル比率ヲ各年度別ニ示セバ次ノ如シ

年度別	廢疾給與金		比		率	
	人員	給與金	對支出金 人員	對支出金 金額	對收入金 組合員數	對收入金 金額
大正 14 年度						
// 15 年度						
昭和 2 年度	1	37.50	0.001	0.002	0.000	0.000
// 3 年度	1	138.60	0.001	0.005	0.000	0.001
// 4 年度	1	159.75	0.001	0.006	0.000	0.001
// 5 年度	2	394.50	0.003	0.013	0.001	0.003
// 6 年度	1	80.00	0.001	0.004	0.000	0.001
// 7 年度						
// 8 年度						
// 9 年度						
// 10 年度	1	310.00	0.001	0.006	0.000	0.002
合計	7	1,120.35	0.000	0.003	0.000	0.000



五、特 症 給 與 金

本年度受給者並給與金次ノ如シ

内 蔵 人 別			受 給 者	給 付 金 額	一 人 當 金 額	摘 要
内 本 前 増	地 島 計	人 人	4	442.30	110.57	肺 結 核 病 3 人 肺 癆 1 人
			4	442.30	110.57	
	年 度 分 減	—	4	400.49	100.12	
			—	41.81	10.45	

加入期間別年齢別ニ示セバ次ノ如シ

加 入 期 間				十 八 歳		三 十 歳		三 十 三 歳		五 十 八 歳		計	
				男	女	男	女	男	女	男	女	男	女
2	年	未	滿	—	—	—	—	1	—	—	—	1	—
4	年	未	滿	1	—	—	—	—	—	—	—	1	—
6	年	未	滿	—	—	1	—	—	—	—	—	1	—
10	年	未	滿	—	—	—	—	—	—	1	—	1	—
計				1	—	1	—	1	—	1	—	4	—

支出金及収入金ニ對スル比率ヲ各年度別ニ示セバ次ノ如シ

年 度 別				特 症 給 與 金		比 率			
						對 支 出 金		對 收 入 金	
				人 員	金 額	人 員	金 額	組 合 員 數	金 額
大 正	14	年 度	2	34.55	0.006	0.006	0.001	0.001	
〃	15	年 度	1	39.90	0.001	0.002	0.000	0.000	
昭 和	2	年 度	1	33.00	0.001	0.001	0.000	0.000	
〃	3	年 度	2	69.32	0.003	0.002	0.001	0.001	
〃	4	年 度	1	62.00	0.001	0.003	0.000	0.000	
〃	5	年 度	2	218.40	0.003	0.007	0.001	0.002	
〃	6	年 度	—	—	—	—	—	—	
〃	7	年 度	5	244.25	0.009	0.007	0.002	0.002	
〃	8	年 度	6	347.91	0.010	0.007	0.002	0.002	
〃	9	年 度	4	400.49	0.006	0.007	0.001	0.002	
〃	10	年 度	4	443.30	0.006	0.008	0.001	0.002	
計				28	1,893.12	0.004	0.005	0.001	0.001

六、休 養 給 與 金

本年度受給者及給付金額次ノ如シ

内 蔵 人 別			受 給 者	給 付 金 額	一 人 當 金 額	摘 要
内 本 前 増	地 島 計	人 人	48	1,110.28	23.13	
			48	548.86	11.43	
	年 度 分 減	—	75	1,313.21	17.51	
			21	345.93	25	

年 度 別	休 養 給 與 金		比 率					
			對 支 出 金		對 收 入 金			
	人 員	金 額	人 員	金 額	組 合 員 數	金 額		
大 正	14	年 度	18	266.35	0.054	0.044	0.006	0.004
〃	15	年 度	46	788.63	0.052	0.040	0.017	0.008
昭 和	2	年 度	40	532.13	0.049	0.023	0.014	0.005
〃	3	年 度	75	1,396.67	0.096	0.047	0.027	0.012
〃	4	年 度	78	1,208.11	0.122	0.049	0.028	0.011
〃	5	年 度	56	861.47	0.087	0.028	0.019	0.007
〃	6	年 度	76	1,141.85	0.108	0.021	0.027	0.009
〃	7	年 度	60	1,093.42	0.115	0.031	0.020	0.007
〃	8	年 度	50	690.12	0.087	0.013	0.016	0.004
〃	9	年 度	75	1,313.21	0.119	0.025	0.022	0.008
〃	10	年 度	96	1,659.14	0.139	0.030	0.026	0.009
計			670	10,951.10	0.093	0.028	0.020	0.007

休養給與金局所別給與日數別人員表

給與日數別	局所別		庶務課		臺中支局		臺南支局		嘉義支局		屏東支局		花蓮港支局		神戶出張所		宜蘭出張所		臺北南門工場		臺北煙草工場		臺北酒工場		樹林酒工場		合計			
	男	女	計	男	女	計	男	女	計	男	女	計	男	女	計	男	女	計	男	女	計	男	女	計	男	女	計	男	女	計
10日以内				1		1	1		1	2		2						1	1	2	1	1		1	1		1	8	1	9
				1		1	2		3	1		1					1	1	2	1	1		1	1		1	7	1	12	
				1		1	3		3	3		3					1	1	2	2	3	5	2	2	2	4	15	6	21	
20日以内	1		1	1		1	1		1	1		1		2				2		2					1	9		9		
	1		1	1		1	1		2	1		2		2				3		3		6	6	1	1	1	1	4	8	
	1		1	1		1	2		2	2		2		2				3		3		6	6	1	2	3	13	8	21	
30日以内													1	1	1	1	1	1	1	1	1	2	2				5	1	6	
													1	1	1	1	1	1	1	1	1	2	3	3			4	1	6	
													1	1	1	1	2	2	2	2	2	3	5			1	9	3	12	
40日以内				2		2							1	1				2	2	4							4	3	7	
				2		2							1	1				2	2	4		3	3			1	1	3	4	
				2		2							1	1				2	2	4		3	3			1	5	6	11	
50日以内				1		1	1		1	1		1						1	2	3					1	5	2	7		
				1		1	1		1	1		1						1	2	3		2	2		1	1	2	2	4	
				1		1	1		1	1		1						1	2	3		2	2		1	2	7	4	11	
60日以内				1		1												1		1							4		4	
				1		1												1		1		1					1	1	2	
				1		1												1		1		2					5	1	6	
70日以内				1		1							1	1														2		2
				1		1							1	1													1	1	2	
				2		2							1	1								1	1				3	1	4	
80日以内				1		1																						1	1	2
				1		1																1	1				1	1	2	
				1		1																1	1				1	1	2	
90日以内	1		1						1		1		2	2														4		4
	1		1						1		1		2	2							1	2	3				2	2	4	
	1		1						1		1		2	2							1	2	3				6	2	8	
合計	2		2	7		7	3		3	5		5		6	1	7	2	2	1	2	1	3	4	1	1	3	41	7	48	
	2		2	2		2	3		3	2		2		1	1	7	2	2	3	3	4	20	24	4	5	8	23	25	48	
	2		2	9		9	6		6	7		7		6	1	7	2	2	3	3	7	15	13	3	1	11	64	32	96	

休養給與金病類

年齡別	病類別	法定傳染病		其他傳染病		消化器疾患		呼吸器疾患		血行器疾患		泌尿及生殖器疾患	
		男	女	計	男	女	計	男	女	計	男	女	計
20歲未滿	{內地人 本島人計							1	1				1
								1	1				1
25歲未滿	{內地人 本島人計					3	3	6	6	1	7		
						4	4	8	8	1	9		3
30歲未滿	{內地人 本島人計					1	1	2	2				
						1	1	2	3	1	4		2
35歲未滿	{內地人 本島人計	1		1	1	2	2	1	1				
		1		1	1	2	3	1	2				
40歲未滿	{內地人 本島人計			1	1	1	1	1	1				
				1	1	1	2	1	1				
45歲未滿	{內地人 本島人計	1		1		1	1	1	1		1		
		1		1		1	1	1	1	1	1		
50歲未滿	{內地人 本島人計					1	1	1	1				
						2	2	2	2				
55歲未滿	{內地人 本島人計			1	1				1	1		1	1
				1	1				1	1		1	1
60歲未滿	{內地人 本島人計									1	1		
										1	1		
60歲以上	{內地人 本島人計									2	2		
										2	2		
合計	{內地人 本島人計	1		1	2	2	8	3	11	10	2	12	3
		1		1	3	3	11	4	18	15	4	20	4

別、年齡別人員表

神經系疾患	運動器疾患	眼疾患	耳鼻喉疾患	皮膚疾患	外傷	合計	
						男	女
1		1				1	2
1		1				1	4
2	1	3				11	5
2	2	4		3	3	17	10
3		3	1			7	7
1	1	5	1			4	8
4	4	8	2	1	1	11	8
1		1				5	5
1	3	3				2	6
1	3	4				7	6
2	1	3			1	4	4
2	1	3			1	7	3
1		1				4	4
1		1				4	4
2		2				8	8
1			1			2	2
1			1			2	2
11	1	12	1	2	1	1	1
5	10	15	2	2	1	1	1
16	11	27	3	4	1	1	1

給與日數別ヲ各年度別ニ示セバ次ノ如シ

給與日數	年度別	昭和										合計	
		十四年度	十五年度	十六年度	十七年度	十八年度	十九年度	二十年度	二十一年度	二十二年度	二十三年度		
10日以内	男	1	4	5	10	12	9	18	7	8	8	15	97
	女	1	2	1	2	2	2	1	2	2	2	6	22
20日以内	男	1	6	9	14	5	13	10	12	8	15	13	106
	女	4	3	2	3	3	1	5	4	6	6	8	45
30日以内	男	3	8	8	7	16	8	13	5	7	7	9	91
	女	4	11	12	11	19	10	21	7	10	10	12	127
40日以内	男	4	5	4	10	5	4	4	4	3	5	5	53
	女	4	8	4	11	7	6	6	6	5	7	11	75
50日以内	男	1	4	2	5	5	4	2	3	2	8	7	43
	女	2	3	1	3	3	2	2	1	2	4	4	17
60日以内	男	1	3	1	3	4	2	2	6	1	3	5	31
	女	1	3	2	3	5	3	2	7	1	3	6	36
70日以内	男	—	—	1	2	3	—	4	3	1	—	3	17
	女	—	—	1	2	3	—	2	1	1	—	4	15
80日以内	男	—	1	—	6	2	4	2	3	1	1	1	21
	女	—	1	—	1	3	6	2	4	2	1	2	28
90日以内	男	—	3	—	4	3	—	3	3	4	5	6	31
	女	—	1	—	5	8	—	3	3	4	2	8	42
合計	男	11	34	30	61	55	44	58	46	35	52	64	490
	女	7	12	10	14	23	12	18	14	15	23	32	180
		18	46	40	75	78	56	76	60	50	75	96	670

病類別各年度別ニ示セバ次ノ如シ

病類別	年度別	昭和										合計	
		十四年度	十五年度	十六年度	十七年度	十八年度	十九年度	二十年度	二十一年度	二十二年度	二十三年度		
法定傳染病	男	—	2	2	8	3	3	5	—	1	1	2	27
	女	—	2	2	8	3	3	5	—	1	1	2	27
其ノ他ノ傳染病	男	2	1	4	4	10	2	8	8	5	6	3	53
	女	2	1	1	1	11	3	9	10	5	7	3	62
消化器疾患	男	3	8	10	11	6	7	15	7	6	15	11	101
	女	5	3	2	1	3	3	2	1	3	6	7	33
呼吸器疾患	男	2	7	4	16	17	13	5	11	9	6	15	105
	女	2	1	1	4	6	3	3	6	1	1	5	31
血行器疾患	男	1	1	2	4	—	1	2	1	1	4	4	21
	女	2	1	2	4	1	1	3	1	1	5	4	25
榮養障害	男	—	—	—	—	—	—	—	1	—	—	—	1
	女	—	—	—	—	—	—	—	1	—	—	—	1
泌尿生殖器疾患	男	1	2	1	6	2	1	1	1	—	3	1	19
	女	1	1	5	4	3	—	4	2	6	2	6	34
神経系疾患	男	2	6	2	2	10	6	11	5	5	8	16	72
	女	3	4	1	3	5	3	4	4	2	6	11	41
精神疾患	男	—	10	3	5	15	9	15	5	7	14	27	113
	女	—	—	—	—	1	—	1	1	—	—	—	3
運動器疾患	男	1	5	3	8	2	4	1	4	1	4	3	36
	女	2	7	3	9	5	5	2	2	6	3	7	52
新陳代謝諸病	男	—	—	—	—	—	—	—	—	—	—	—	—
	女	—	—	—	—	1	—	—	—	—	—	—	1
眼疾患	男	—	—	—	—	3	2	4	3	1	1	1	15
	女	—	—	—	—	3	2	4	4	2	1	2	18
耳鼻咽喉疾患	男	—	—	—	—	—	—	1	3	—	1	1	7
	女	—	—	—	—	—	—	1	4	—	1	3	10
皮膚疾患	男	—	1	1	—	1	3	1	4	3	3	6	23
	女	—	1	1	—	2	3	2	4	3	4	7	27
外傷	男	—	1	1	2	—	1	1	—	—	—	1	7
	女	—	1	1	2	—	1	1	—	—	—	1	7
合計	男	11	34	30	61	55	44	58	46	35	52	64	490
	女	7	12	10	14	23	12	18	14	15	23	32	180
		18	46	40	75	78	56	76	60	50	75	96	670

年齢別各年度別ニ示セバ次ノ如シ

年 齡 別	年 度 別										合 計	
	大正十四年度	大正十五年度	昭和二年	昭和三年	昭和四年	昭和五年	昭和六年	昭和七年	昭和八年	昭和九年		昭和十年
20 歳 未 滿 {男女計}	4	1	2	4	2	—	2	1	—	2	1	15
	4	3	1	1	1	3	1	6	1	2	4	27
30 歳 未 滿 {男女計}	3	11	11	19	23	19	15	15	15	18	28	177
	2	4	5	7	16	7	7	5	9	11	18	91
40 歳 未 滿 {男女計}	2	10	5	13	15	12	17	11	13	13	14	125
	1	4	3	4	2	2	4	3	2	7	9	41
50 歳 未 滿 {男女計}	1	6	6	13	7	6	15	12	5	8	12	91
	1	7	7	15	10	6	21	12	3	2	18	109
60 歳 未 滿 {男女計}	5	6	5	9	4	5	9	6	2	10	7	68
	5	6	5	9	5	5	9	6	2	11	8	71
60 歳 以 上 {男女計}	—	—	1	3	4	2	—	1	—	1	2	14
	—	—	1	3	4	2	—	1	—	1	2	14
合 計 {男女計}	11	34	30	61	55	44	58	45	35	52	64	490
	7	12	10	14	23	12	18	14	15	32	18	180
	18	46	40	75	78	56	76	60	50	75	76	670

七、産 婦 給 付

本年度受給者並給與金額次ノ如シ

内 容 人 別	受 給 者	給 與 金 額	一 人 當 金 額	年 度 末 女 組 合 員	女 組 合 員 = 對 ス ル 受 給 者 ノ 比 率
内 地 人	1	8.75	8.75	167	0.007
本 島 人	99	869.29	8.78	652	0.152
計	100	878.04	8.78	819	0.122
前 年 度 分	104	897.23	8.63	761	0.137
増 △ 減	4	19.19	0.15	58	0.015

各局所別給與人員ヲ給與日數別ニ示セバ次ノ如シ

局 所 別	給 與 日 數						合 計	所 屬 女 組 合 員 數	所 屬 女 組 合 員 數 對 ス ル 比 率	全 女 組 合 員 數 對 ス ル 比 率	合 計 比 率
	二 週 間 以 内	三 週 間 以 内	四 週 間 以 内	五 週 間 以 内	六 週 間 以 内	合 計					
臺 中 支 局	—	—	1	5	—	6	45	13,333	0,733		
嘉 義 支 局	—	1	—	1	1	3	20	15,000	0,366		
宜 蘭 出 張 所	—	—	—	1	—	1	12	8,333	0,122		
臺 北 煙 草 工 場	—	—	1	23	45	69	532	12,970	8,425		
臺 北 酒 工 場	—	1	—	13	—	14	53	26,415	1,709		
樹 林 酒 工 場	—	—	—	7	—	7	38	18,421	0,855		
合 計	—	2	2	50	46	100	700	14,286	12,210		

給與日數別人員ヲ各年度別ニ示セバ次ノ如シ

年 度 別	二 週 間 以 内	三 週 間 以 内	四 週 間 以 内	五 週 間 以 内	六 週 間 以 内	合 計	
大 正 14 年 度	1	—	2	4	26	16	49
〃 15 年 度	—	—	1	5	54	33	93
昭 和 2 年 度	—	—	2	7	57	38	104
〃 3 年 度	1	—	—	4	57	57	119
〃 4 年 度	1	—	1	4	40	56	102
〃 5 年 度	—	—	—	5	80	37	122
〃 6 年 度	1	—	—	1	68	36	106
〃 7 年 度	—	—	1	3	70	33	107
〃 8 年 度	—	—	1	—	50	41	92
〃 9 年 度	—	—	1	3	58	42	104
〃 10 年 度	—	—	2	2	50	46	100
計	4	—	11	38	610	435	1,098

年齢別給與人員ヲ各年度別ニ示セバ次ノ如シ

年度別	二十歳	二十五歳	三十歳	三十五歳	四十歳	四十五歳	計
	未	未	未	未	未	未	
大正 14 年度	7	24	10	4	4	—	49
〃 15 年度	7	45	18	8	13	2	93
昭和 2 年度	9	54	18	15	5	3	104
〃 3 年度	10	59	23	15	11	1	119
〃 4 年度	5	46	26	14	9	2	102
〃 5 年度	3	45	40	21	10	3	122
〃 6 年度	3	43	38	13	6	3	106
〃 7 年度	2	28	45	23	7	2	107
〃 8 年度	2	20	36	14	12	8	92
〃 9 年度	2	14	45	28	11	4	104
〃 10 年度	7	22	34	28	7	2	100
計	57	400	333	183	95	30	1,098

年度末現在組合員數ニ對スル比率ヲ各年度別ニ示セバ次ノ如シ

年度別	年度末女組合員	給與人員	比率
大正 14 年度	645	49	0,076
〃 15 年度	664	93	0,140
昭和 2 年度	642	104	0,162
〃 3 年度	588	119	0,202
〃 4 年度	587	102	0,174
〃 5 年度	617	122	0,198
〃 6 年度	607	106	0,175
〃 7 年度	661	107	0,162
〃 8 年度	747	92	0,123
〃 9 年度	761	104	0,137
〃 10 年度	819	100	0,122
計	7,338	1,098	0,150

支出金及收入金ニ對スル比率ヲ各年度別ニ示セバ次ノ如シ

年度別	産 婦 給 付		比 率			
	人 員	給 與 金	對 支 出 金		對 收 入 金	
			人 員	金 額	組 合 員 數	金 額
大正 14 年度	49	346.35	0,147	0,057	0,017	0,006
〃 15 年度	93	694.53	0,105	0,035	0,034	0,007
昭和 2 年度	104	809.77	0,127	0,035	0,038	0,008
〃 3 年度	119	969.03	0,150	0,033	0,043	0,008
〃 4 年度	102	835.47	0,160	0,034	0,038	0,008
〃 5 年度	122	996.70	0,190	0,032	0,042	0,008
〃 6 年度	106	857.53	0,150	0,015	0,037	0,006
〃 7 年度	107	871.84	0,206	0,025	0,035	0,006
〃 8 年度	92	777.49	0,106	0,015	0,029	0,005
〃 9 年度	104	897.23	0,166	0,017	0,030	0,005
〃 10 年度	100	878.04	0,145	0,016	0,028	0,005
計	1,098	8,933.98	0,152	0,023	0,033	0,006

八、勤勞一時金

受給者並給與金額

内 蔵 人 別	受 給 者	給 與 金 額	一 人 當 金 額	摘 要
内 地 人	184	18,185.14	98.83	
本 島 人	162	13,196.17	81.45	
計	346	31,381.31	90.69	
前 年 度 分	323	33,761.64	104.53	
増 減	23	2,380.33	13.84	

支出金及収入金=對スル比率ヲ各年度別ニ示セバ次ノ如シ

年度別	勤勞一時金		比 率			
	人 員	給 與 金	對支出人		對收入金	
			人 員	金 額	組員數	金 額
大 正 14 年 度	205	1,075.31	0,613	0,178	0.073	0,017
〃 15 年 度	636	10,523.96	0,718	0,531	0,229	0,103
昭 和 2 年 度	532	12,900.54	0,649	0,565	0,192	0,129
〃 3 年 度	476	17,311.73	0,607	0,581	0,174	0,144
〃 4 年 度	371	15,833.17	0,581	0,639	0,134	0,143
〃 5 年 度	365	19,596.10	0,569	0,637	0,125	0,156
〃 6 年 度	428	40,192.11	0,607	0,720	0,150	0,303
〃 7 年 度	260	24,148.37	0,500	0,681	0,086	0,164
〃 8 年 度	293	32,541.36	0,510	0,611	0,092	0,206
〃 9 年 度	323	33,761.64	0,514	0,631	0,093	0,197
〃 10 年 度	346	31,381.31	0,502	0,564	0,095	0,169
計	4,235	239,265.60	0,585	0,617	0,128	0,169

九、殉職給與金

本年度受給者次ノ如シ

所 屬	職 名	氏 名	年 齡	加 入 期 間	病 名	給 付 金 額
北門出張所	雇 員	坂 本 常 雄	37	3 年 5 箇 月	骨盤骨髓炎	1,320.00

支出金及収入金=對スル比率ヲ示セバ次ノ如シ

年度別	殉職給與金		比 率			
	人 員	給 與 金	對支出金		對收入金	
			人 員	金 額	組員數	金 額
大 正 14 年 度	—	—	—	—	—	—
〃 15 年 度	2	1,182.00	0.002	0.060	0.001	0.012
昭 和 2 年 度	—	—	—	—	—	—
〃 3 年 度	—	—	—	—	—	—
〃 4 年 度	—	—	—	—	—	—
〃 5 年 度	—	—	—	—	—	—
〃 6 年 度	1	1,560.00	0.001	0.028	0.000	0.012
〃 7 年 度	—	—	—	—	—	—
〃 8 年 度	1	1,044.00	0.002	0.020	0.000	0.007
〃 9 年 度	—	—	—	—	—	—
〃 10 年 度	1	1,320.00	0.001	0.024	0.000	0.007
計	5	5,105.00	0.001	0.013	0.000	0.004

十、死亡給與金

受給者並給與金額次ノ如シ

内 務 人 別	受 給 者	給 與 金 額	一 人 當 金 額	摘 要
内 地 人	15	5,490.67	366.04	
本 島 人	10	2,028.56	202.85	
計	25	7,519.23	300.76	
前 年 度 分	20	5,972.98	298.65	
増 △ 減	5	1,546.25	2.11	

支出金及収入金=對スル比率ヲ各年度別ニ示セバ次ノ如シ

年度別	死亡給與金		比 率			
	人 員	給 與 金	對支出金		對收入金	
			人 員	金 額	組員數	金 額
大 正 14 年 度	14	3,510.00	0,042	0.580	0,005	0,057
〃 15 年 度	16	3,658.87	0,018	0,185	0,006	0,036
昭 和 2 年 度	21	4,322.04	0,026	0,189	0,008	0,043
〃 3 年 度	24	6,325.31	0,031	0,212	0,009	0,053
〃 4 年 度	16	3,387.67	0,025	0,137	0,006	0,030
〃 5 年 度	14	3,460.46	0,022	0,112	0,005	0,028
〃 6 年 度	20	6,123.30	0,028	0,110	0,007	0,046
〃 7 年 度	12	3,565.64	0,023	0,101	0,004	0,024
〃 8 年 度	21	6,917.27	0,037	0,130	0,007	0,044
〃 9 年 度	20	5,972.98	0,032	0,112	0,006	0,035
〃 10 年 度	25	7,519.23	0,036	0,135	0,007	0,041
計	203	54,762.77	0,028	0,141	0,006	0,039

局所別病類別 = 示セバ次ノ如シ

病類別	局所別	庶務課	支中局	支南局	支嘉局	支屏局	支花局	支神局	支出所	支宜所	支集所	支浦所	支北所	支湖所	支門所	支草場	支酒場	支工場	計
法定傳染病	内地人							1											1
	本島人計								1							1			1
其ノ他ノ傳染病	内地人					1	1					1			1				4
	本島人計					1	1				1		1	1					2
消化器疾患	内地人		1						1										3
	本島人計		1	1					1					1	1	1			3
呼吸器疾患	内地人	1					1												2
	本島人計	1			1		1							1			1		3
血行器疾患	内地人		1		1					1					1				4
	本島人計		1		1					1				1					4
神経系疾患	内地人																		
	本島人計																		
泌尿生殖器疾患	内地人																		
	本島人計																		
運動器疾患	内地人												1						1
	本島人計											1							1
變死	内地人																		
	本島人計														1				1
合計	内地人	1	2		1	1	2	1	1	1	1	1		3					15
	本島人計			1	1								1	1	4	1	1		10
		1	2	1	2	1	2	1	1	1	1	1	1	4	4	1	1		25

年齢別病類別 = 示セバ次ノ如シ

病類別	年齢別	二以下	二以下	三以下	三以下	四以下	四以下	五以下	六以下	六以上	計
		十歳下	十五歳下	十歳下	十五歳下	十歳下	十五歳下	十歳下	十五歳下	十歳下	
法定傳染病	男									1	1
	女		1								1
其ノ他ノ傳染病	男		1	1	1		1				4
	女		2								2
消化器疾患	男		1		2		1				4
	女	1				1					2
呼吸器疾患	男		1	1	1		1			1	5
	女	1	1		2	1	1				6
血行器疾患	男		1	1	1		1			1	5
	女		1	1	1		1		1		5
運動器疾患	男					2		1	1		4
	女					2		1	1		4
變死	男										
	女	1									1
合計	男		3	2	4	3	3	1	2	1	19
	女	2	3			1					6
		2	6	2	4	4	3	1	2	1	25



一般本島人死亡數調 (總督府調査)

年 度	本島人数	本島人死亡数	本島人数ト本島人 死亡数トノ百分率
明 治 38 年 度	2,979,018	103,190	3.46
“ 43 年 度	3,106,223	82,749	2.66
大 正 3 年 度	3,307,302	94,999	2.87
“ 7 年 度	3,413,414	109,392	3.20
“ 8 年 度	3,454,167	99,924	2.89
“ 9 年 度	3,481,833	95,216	2.73
“ 10 年 度	3,548,053	121,303	3.42
“ 11 年 度	3,614,207	95,944	2.65
“ 12 年 度	3,679,371	115,740	3.15
“ 13 年 度	3,742,116	95,582	2.55
“ 14 年 度	3,804,842	95,367	2.51
“ 15 年 度	3,923,752	90,541	2.31
昭 和 2 年 度	4,009,217	91,678	2.29
“ 3 年 度	4,100,262	92,980	2.27
“ 4 年 度	4,198,783	93,404	2.22
“ 5 年 度	4,313,922	86,077	2.00
“ 6 年 度	4,426,122	97,354	2.20
“ 7 年 度	4,551,893	95,712	2.10
“ 8 年 度	4,668,778	94,975	2.03
“ 9 年 度	4,790,923	101,270	2.11
“ 10 年 度	4,899,341	102,905	2.10
計	82,013,539	2,056,302	2.51

本島人組合員死亡數調 (共済組合調査)

年 度	組 合 員	死 亡 数	組合員ト死亡 数トノ百分率
大 正 14 年 度	2,068	11	0.53
“ 15 年 度	1,992	15	0.73
昭 和 2 年 度	1,982	16	0.82
“ 3 年 度	1,886	9	0.48
“ 4 年 度	1,834	15	0.82
“ 5 年 度	1,928	7	0.36
“ 6 年 度	1,798	11	0.61
“ 7 年 度	1,778	7	0.39
“ 8 年 度	1,815	11	0.61
“ 9 年 度	1,969	13	0.66
“ 10 年 度	2,005	9	0.44
計	21,025	124	0.58

年度別組合員

年度別	十七歳	十八歳	十九歳	二十歳	二十一歳	二十二歳	二十三歳	二十四歳	二十五歳	二十六歳	二十七歳	二十八歳	二十九歳	三十歳	三十一歳	三十二歳	三十三歳	三十四歳	三十五歳	三十六歳	三十七歳	三十八歳	三十九歳	四十歳
大正14年度						1	1	1	1	1	1	1	1	1	1	1	2	1	1	1	1	1	1	1
〃 15年度			1	1	1	1	2	1	1	2	1	1	1	1	1	2	1	1	1	1	1	1	1	1
昭和2年度	1	1	1	1	1	1	1	1	1	1	1	1	1	1	1	1	3	3	1	1	1	1	1	1
〃 3年度			1	1	1	1	1	2	1	2	1	1	1	1	1	1	1	1	1	1	1	1	1	1
〃 4年度	1	1	1	1	1	1	2	1	1	1	1	1	1	1	1	1	1	1	1	1	1	1	1	1
〃 5年度			1	1	1	1	1	1	1	2	1	1	1	1	1	1	1	1	1	1	1	1	1	1
〃 6年度					1	1	1	1	1	1	1	1	1	1	1	1	1	1	1	1	1	1	1	1
〃 7年度		2	2	1	1	1	1	1	1	1	1	1	1	1	1	1	1	2	2	1	1	1	1	1
〃 8年度			1	1	1	1	1	1	1	1	1	1	1	1	1	1	2	1	1	1	1	1	1	1
〃 9年度					1	2	1	1	1	1	1	1	1	1	1	1	1	1	1	1	1	1	1	1
〃 10年度			1	2	2	2	2	1	1	1	1	1	1	1	1	1	1	1	1	1	1	1	1	1
合計	1	2	4	4	4	4	4	4	2	3	3	3	3	2	1	2	2	3	4	3	3	2	1	1

年齢別死亡表

四十一歳	四十二歳	四十三歳	四十四歳	四十五歳	四十六歳	四十七歳	四十八歳	四十九歳	五十歳	五十一歳	五十二歳	五十三歳	五十四歳	五十五歳	五十六歳	五十七歳	五十八歳	五十九歳	六十歳	六十一歳	六十二歳	六十三歳	六十四歳	六十五歳	六十六歳	合計	備考
1	1	2	1	1	1	1	1	1	1	1	1	1	1	1	1	1	1	1	1	1	1	1	1	1	1	7	〇印ハ自殺
1	1	1	1	1	1	1	1	1	1	1	1	1	1	1	1	1	1	1	1	1	1	1	1	1	1	11	×ハ殉職
1	1	1	1	1	1	1	1	1	1	1	1	1	1	1	1	1	1	1	1	1	1	1	1	1	1	5	〇印ハ自殺
1	1	1	1	1	1	1	1	1	1	1	1	1	1	1	1	1	1	1	1	1	1	1	1	1	1	15	×ハ殉職
1	1	1	1	1	1	1	1	1	1	1	1	1	1	1	1	1	1	1	1	1	1	1	1	1	1	20	〇印ハ自殺
1	1	1	1	1	1	1	1	1	1	1	1	1	1	1	1	1	1	1	1	1	1	1	1	1	1	6	〇印ハ自殺
1	1	1	1	1	1	1	1	1	1	1	1	1	1	1	1	1	1	1	1	1	1	1	1	1	1	16	〇印ハ自殺
1	1	1	1	1	1	1	1	1	1	1	1	1	1	1	1	1	1	1	1	1	1	1	1	1	1	22	〇印ハ自殺
1	1	1	1	1	1	1	1	1	1	1	1	1	1	1	1	1	1	1	1	1	1	1	1	1	1	10	〇印ハ自殺
1	1	1	1	1	1	1	1	1	1	1	1	1	1	1	1	1	1	1	1	1	1	1	1	1	1	9	〇印ハ自殺
1	1	1	1	1	1	1	1	1	1	1	1	1	1	1	1	1	1	1	1	1	1	1	1	1	1	19	〇印ハ自殺
1	1	1	1	1	1	1	1	1	1	1	1	1	1	1	1	1	1	1	1	1	1	1	1	1	1	5	〇印ハ自殺
1	1	1	1	1	1	1	1	1	1	1	1	1	1	1	1	1	1	1	1	1	1	1	1	1	1	15	〇印ハ自殺
1	1	1	1	1	1	1	1	1	1	1	1	1	1	1	1	1	1	1	1	1	1	1	1	1	1	20	〇印ハ自殺
1	1	1	1	1	1	1	1	1	1	1	1	1	1	1	1	1	1	1	1	1	1	1	1	1	1	6	〇印ハ自殺
1	1	1	1	1	1	1	1	1	1	1	1	1	1	1	1	1	1	1	1	1	1	1	1	1	1	7	〇印ハ自殺
1	1	1	1	1	1	1	1	1	1	1	1	1	1	1	1	1	1	1	1	1	1	1	1	1	1	13	〇印ハ自殺
1	1	1	1	1	1	1	1	1	1	1	1	1	1	1	1	1	1	1	1	1	1	1	1	1	1	9	〇印ハ自殺
1	1	1	1	1	1	1	1	1	1	1	1	1	1	1	1	1	1	1	1	1	1	1	1	1	1	11	〇印ハ自殺
1	1	1	1	1	1	1	1	1	1	1	1	1	1	1	1	1	1	1	1	1	1	1	1	1	1	20	〇印ハ自殺
1	1	1	1	1	1	1	1	1	1	1	1	1	1	1	1	1	1	1	1	1	1	1	1	1	1	8	〇印ハ自殺
1	1	1	1	1	1	1	1	1	1	1	1	1	1	1	1	1	1	1	1	1	1	1	1	1	1	7	〇印ハ自殺
1	1	1	1	1	1	1	1	1	1	1	1	1	1	1	1	1	1	1	1	1	1	1	1	1	1	15	〇印ハ自殺
1	1	1	1	1	1	1	1	1	1	1	1	1	1	1	1	1	1	1	1	1	1	1	1	1	1	8	〇印ハ自殺
1	1	1	1	1	1	1	1	1	1	1	1	1	1	1	1	1	1	1	1	1	1	1	1	1	1	11	〇印ハ自殺
1	1	1	1	1	1	1	1	1	1	1	1	1	1	1	1	1	1	1	1	1	1	1	1	1	1	19	〇印ハ自殺
1	1	1	1	1	1	1	1	1	1	1	1	1	1	1	1	1	1	1	1	1	1	1	1	1	1	8	〇印ハ自殺
1	1	1	1	1	1	1	1	1	1	1	1	1	1	1	1	1	1	1	1	1	1	1	1	1	1	13	〇印ハ自殺
1	1	1	1	1	1	1	1	1	1	1	1	1	1	1	1	1	1	1	1	1	1	1	1	1	1	21	〇印ハ自殺
1	1	1	1	1	1	1	1	1	1	1	1	1	1	1	1	1	1	1	1	1	1	1	1	1	1	8	〇印ハ自殺
1	1	1	1	1	1	1	1	1	1	1	1	1	1	1	1	1	1	1	1	1	1	1	1	1	1	14	〇印ハ自殺
1	1	1	1	1	1	1	1	1	1	1	1	1	1	1	1	1	1	1	1	1	1	1	1	1	1	9	〇印ハ自殺
1	1	1	1	1	1	1	1	1	1	1	1	1	1	1	1	1	1	1	1	1	1	1	1	1	1	23	〇印ハ自殺
1	1	1	1	1	1	1	1	1	1	1	1	1	1	1	1	1	1	1	1	1	1	1	1	1	1	8	〇印ハ自殺
1	1	1	1	1	1	1	1	1	1	1	1	1	1	1	1	1	1	1	1	1	1	1	1	1	1	124	〇印ハ自殺
1	1	1	1	1	1	1	1	1	1	1	1	1	1	1	1	1	1	1	1	1	1	1	1	1	1	210	〇印ハ自殺

組合員病類別

病類別	年齢別 内職人別	二十歳以下			二十五歳以下			三十歳以下			三十五歳以下		
		内人	本人	計	内人	本人	計	内人	本人	計	内人	本人	計
法定傳染病	腸チブス	1		1		1	1	1		1		1	
	猩紅熱								1		1		
	流行性脳脊髄膜炎				1		1						
其ノ他ノ傳染病	肺結核		4	4	2	6	8	2	7	9	3	4	7
	マラリヤ				2		2	1		1	2	2	4
消化器疾患	胃腸		1	1	2	1	3	1		1	1	1	2
	腹膜炎										1	2	3
	肝臓		1	1		3	3		1	1	2	3	5
						1	1				1		1
呼吸器疾患	肺臓				1	1	2		3	3	1	3	4
	肋膜炎		1	1		3	3	2	1	3		1	1
血行器疾患	急性心臓											2	2
	其ノ他		1	1					1	1		2	2
泌尿及生殖器疾患	腎臓		1	1		2	2					1	1
	其ノ他		1	1		1	1		1	1		1	1
精神及神経系疾患	脳其												
	淋ノ痺		1	1		2	2		1	1			
其ノ他ノ疾患	糖尿												
	其ノ他							1	1	2			
殉職	意外		1	1								1	1
					1	1					1	1	1
變死	自溺		1	1		1	1		1	1			
									1	1			
合 計		2	12	14	7	25	32	9	19	28	13	22	35

死亡人員表 (組合設立以來)

病類別	四十歳以下			四十五歳以下			五十歳以下			五十五歳以下			六十歳以下			六十五歳以下			合 計					
	内人	本人	計	内人	本人	計	内人	本人	計	内人	本人	計	内人	本人	計	内人	本人	計	内人	本人	計			
法定傳染病			2																1		1	6	1	7
																							1	1
																							1	1
其ノ他ノ傳染病	肺結核	1	2	3	2	4	6	4	1	5	3	1	4									17	29	46
	マラリヤ										1	1										5	3	8
消化器疾患	胃腸		1	1					2	2												4	6	10
	腹膜炎									1	1	1	2	3								1	6	7
	肝臓									1	1	1	2	3								7	3	10
																						4	11	15
呼吸器疾患	肺臓									2	2	1	1	2	2							3	4	7
	肋膜炎		1	1		3	3	2	1	3		1	1									5	14	19
血行器疾患	急性心臓																					1	1	2
	其ノ他																					5	6	11
泌尿及生殖器疾患	腎臓																					4	4	8
	其ノ他																					2	3	5
精神及神経系疾患	脳其																					9	6	15
	淋ノ痺																					1	5	6
其ノ他ノ疾患	糖尿																							
	其ノ他																					1	1	2
殉職	意外																					1	1	2
																						1	2	3
變死	自溺																					1	2	3
																						1	1	1
合 計		10	12	22	8	15	23	14	11	25	17	8	25	5	1	6	2		2	87	125	212		

十一、遺族扶助金

受給者支給金額次ノ如シ

内 部 人 別	受 給 者	受 給 金 額	一 人 當 金 額	摘 要
内 地 人	15	2,439.41	162.62	
本 島 人	10	1,149.58	114.95	
計	25	3,588.99	143.55	
前 年 度 分	20	3,112.79	155.64	
増 △ 減	5	476.20	△ 12.09	

支出金及収入金 = 對スル比率ヲ各年度別ニ示セバ次ノ如シ

年 度 別	遺 族 扶 助 金		比 率			
	人 員	金 額	對 支 出 金		對 收 入 金	
			人 員	金 額	組 合 員 數	金 額
大 正 14 年 度	13	109.04	0,039	0,018	0,004	0,002
〃 15 年 度	20	435.99	0,023	0,022	0,007	0,004
昭 和 2 年 度	22	705.58	0,027	0,031	0,008	0,007
〃 3 年 度	24	1,626.24	0,031	0,055	0,009	0,014
〃 4 年 度	17	1,408.17	0,027	0,057	0,006	0,013
〃 5 年 度	16	1,319.20	0,025	0,043	0,005	0,011
〃 6 年 度	20	2,608.85	0,028	0,047	0,007	0,020
〃 7 年 度	12	1,847.14	0,023	0,052	0,004	0,013
〃 8 年 度	22	4,185.02	0,038	0,079	0,007	0,026
〃 9 年 度	20	3,112.79	0,032	0,058	0,006	0,018
〃 10 年 度	25	3,588.99	0,036	0,064	0,007	0,019
計	211	20,947.01	0,029	0,054	0,006	0,015

十二、葬 祭 給 付

本年度受給者支給金額次ノ如シ

内 部 人 別	受 給 者	給 付 金 額	一 人 當 金 額	摘 要
内 地 人	15	851.95	56.79	
本 島 人	10	252.75	25.27	
計	25	1,104.70	44.18	
前 年 度 分	20	767.90	38.40	
増 △ 減	5	336.80	5.78	

支出金及収入金 = 對スル比率ヲ各年度別ニ示セバ次ノ如シ

年 度 別	葬 祭 給 付 金		比 率			
	人 員	金 額	對 支 出 金		對 收 入 金	
			人 員	金 額	組 合 員 數	金 額
大 正 14 年 度	14	585.00	0,042	0,097	0,005	0,009
〃 15 年 度	19	750.81	0,021	0,038	0,007	0,007
昭 和 2 年 度	22	723.95	0,027	0,032	0,008	0,007
〃 3 年 度	24	933.00	0,031	0,031	0,009	0,007
〃 4 年 度	17	547.00	0,027	0,022	0,006	0,005
〃 5 年 度	16	548.75	0,025	0,018	0,005	0,004
〃 6 年 度	20	947.75	0,028	0,017	0,007	0,007
〃 7 年 度	12	454.00	0,023	0,013	0,004	0,003
〃 8 年 度	22	978.95	0,038	0,018	0,007	0,006
〃 9 年 度	20	767.90	0,032	0,014	0,006	0,004
〃 10 年 度	25	1,104.70	0,036	0,020	0,007	0,006
計	211	8,341.81	0,029	0,021	0,006	0,006

十三、罹 災 給 付

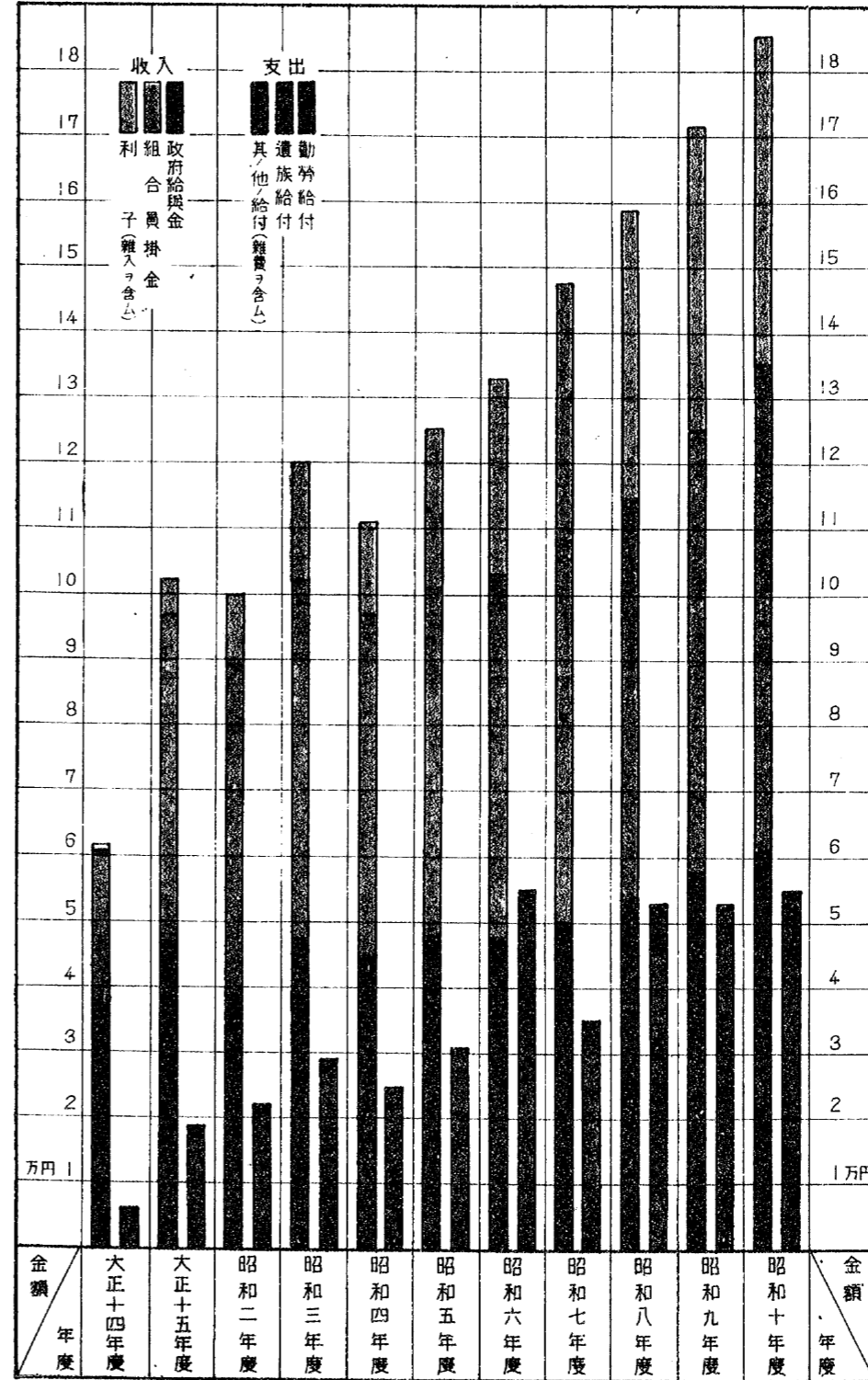
受給者及給與金額次ノ如シ

内 憂 人 別	受 給 者	給 與 金 額	一 人 當 金 額	摘 要
内 地 人	5	105.36	21.07	
本 島 人	14	1,072.64	76.61	
計	19	1,178.00	62.00	
前 年 度 分	1	19.00	19.00	
増 減	18	1,159.00	43.00	

支出金及収入金ニ對スル比率ヲ各年度別ニ示セバ次ノ如シ

年 度 別	罹 災 給 付		比 率			
	人 員	金 額	對 支 出 金		對 收 入 金	
			人 員	金 額	組 合 員 數	金 額
大 正 14 年 度	—	—	—	—	—	—
〃 15 年 度	—	—	—	—	—	—
昭 和 2 年 度	1	8.70	0,001	0,000	0,000	0,000
〃 3 年 度	—	—	—	—	—	—
〃 4 年 度	—	—	—	—	—	—
〃 5 年 度	5	266.45	0,008	0,009	0,002	0,002
〃 6 年 度	1	80.00	0,001	0,001	0,000	0,000
〃 7 年 度	2	66.26	0,004	0,002	0,001	0,000
〃 8 年 度	1	44.80	0,002	0,001	0,001	0,000
〃 9 年 度	1	19.00	0,002	0,000	0,000	0,000
〃 10 年 度	19	1,178.00	00,27	0,021	0,005	0,006
計	30	1,662.21	0,004	0,004	0,000	0,001

各年度別組合收支一覽表



### 第八 組合收支現計

本年度ニ於ケル組合收支現計次ノ如シ

前年度繰越金	898,161.90
本年度収入金	185,247.24
本年度支出金	55,638.72
本年度收支残金	129,608.52
翌年度繰越金	1,027,770.42

尙收支ノ状況ヲ明細ニ示セバ下記別表ノ如シ

- 昭和十年度組合收支計算表
- 局所別組合收支一覽表
- 年度別收支累計表
- 昭和十年度組合收支表

### 共濟組合收支計算表

摘要	収入金額	摘要	支出金額	
			人員	金額
政 組 運 費 課 府 合 用 養 給 員 所 收 與 對 利 收 金 子 入 入	61,189.38	公 公 傷 病 疾 疾 症	3	763.25
	72,742.01	公 公 傷 病 疾 疾 症	4	326.25
	50,690.07	公 公 傷 病 疾 疾 症	1	310.00
	390.51	公 公 傷 病 疾 疾 症	40	3,088.12
	235.27	公 公 傷 病 疾 疾 症	4	442.30
		休 養 給 與	96	1,659.14
		休 養 給 與	100	878.04
		休 養 給 與	346	31,381.31
		休 養 給 與	1	1,320.00
		死 亡 給 與	25	7,519.23
		死 亡 給 與	25	3,588.99
		死 亡 給 與	25	1,104.70
		死 亡 給 與	19	1,178.00
		死 亡 給 與	—	100.91
		療 養 所 支 出	—	1,744.20
	療 養 所 支 出	—	234.28	
計	185,247.24	計	—	55,638.72
前年度ヨリ越高	898,161.90	翌年度へ越高	—	1,027,770.42
合 計	1,083,409.14	合 計	—	1,083,409.14

局所別收支一覽表

局所別	收入	支出	差引(△ハ減)
鹿嶋警察署	3,160.31	2,812.01	348.30
務綱章	887.80	—	887.80
北中	78.24	—	78.24
支支	3,003.59	202.59	2,803.00
支支	14,717.91	9,318.68	5,399.23
茨城縣立花神	6,257.01	1,038.13	5,218.88
南義東	8,567.18	5,473.80	3,093.38
蓮戸	5,884.37	2,738.60	3,145.77
港出	6,427.83	1,364.21	5,063.62
支支	3,055.66	2,339.78	715.88
張張	—	—	—
張張	1,652.59	1,183.19	469.40
張張	5,990.94	2,653.74	3,337.20
張張	2,437.78	461.68	1,976.10
張張	1,257.34	671.31	586.03
張張	2,007.63	729.99	1,277.64
張張	—	—	—
張張	2,436.90	1,021.19	1,415.71
張張	1,121.92	—	1,121.92
張張	3,441.14	594.15	2,846.99
張張	2,596.51	2,857.14	△ 260.63
張張	713.01	56.12	656.89
張張	—	—	—
張張	1,123.99	246.81	877.18
張張	996.84	—	996.84
張張	91.04	1,076.15	△ 985.11
張張	1,017.72	—	1,017.72
張張	698.20	42.30	655.90
張張	—	—	—
張張	15,079.12	6,540.00	8,539.12
張張	22,154.11	7,039.89	15,084.22
張張	10,063.36	1,977.42	8,085.94
張張	7,009.35	1,090.45	5,918.90
張張	—	—	—
張張	50,690.07	—	50,690.07
張張	390.51	1,744.20	△ 1,353.69
張張	235.27	234.28	0.99
張張	—	100.91	△ 100.91
計	185,247.24	55,638.72	129,608.52
昭和10年度	185,247.24	55,638.72	129,608.52
昭和9年度	171,442.12	53,512.44	117,929.68
昭和8年度	158,162.30	53,302.57	104,859.73
昭和7年度	147,526.16	35,459.78	112,066.38
昭和6年度	132,724.60	55,814.48	76,910.12
昭和5年度	125,395.12	30,772.87	94,622.25
昭和4年度	111,092.42	24,785.56	86,305.86
昭和3年度	119,977.33	29,786.90	90,190.43
昭和2年度	99,881.69	22,854.55	77,027.14
昭和15年度	102,180.84	19,815.62	82,365.22
昭和14年度	61,933.67	6,048.60	55,885.07

昭和十年度共済組合收支表

摘要	收入ノ部				支出ノ部			
	前年度未収入	本年度實際収入	本年度未収入	差引加算シタルモノ	前年度未拂	本年度實際支拂	本年度未拂	差引加算シタルモノ
政府給與金	—	61,189.38	—	61,189.38	—	763.25	—	763.25
組合員掛金	3.72	72,742.01	—	72,738.29	—	326.25	—	326.25
運用利子	12,051.20	50,690.07	12,388.30	51,027.17	—	310.00	—	310.00
療養所収入	—	390.51	—	390.51	308.45	3,088.12	44.00	2,823.67
誤収入	—	235.27	—	235.27	—	442.30	—	442.30
公傷病年金	—	—	—	—	—	—	—	—
公傷病一時金	—	—	—	—	—	—	—	—
廢疾給與金	—	—	—	—	—	—	—	—
醫療給與金	—	—	—	—	—	—	—	—
特症給與金	—	—	—	—	—	—	—	—
休養給與金	—	—	—	—	—	1,659.14	—	1,659.14
産婦給付	—	—	—	—	—	878.04	—	878.04
勤勞一時金	348.00	31,381.31	459.07	31,492.38	—	—	—	—
殉職給與金	—	—	—	—	—	1,320.00	—	1,320.00
死亡給與金	270.00	7,519.23	—	7,249.23	—	—	—	—
遺族扶助金	14.77	3,588.99	—	3,574.22	—	—	—	—
葬祭給付	45.00	1,104.70	—	1,059.70	—	—	—	—
罹災給付	—	—	—	—	—	1,178.00	—	1,178.00
雜費	—	—	—	—	—	100.91	—	100.91
療養所支出	—	—	—	—	—	1,744.20	—	1,744.20
誤收拂戻	—	—	—	—	—	234.28	—	234.28
計	12,054.92	185,247.24	12,388.30	185,580.52	985.22	55,538.72	503.07	55,155.57

昭和十年度組合收支

収入		円
前年度ヨリノ繰越		909,230.60
組合員掛金		72,738.29
政府給與金		61,189.38
運用利子		51,027.17
療養所収入		390.51
雑収入		235.27
計		1,094,811.22
支出		円
公傷病年金		763.25
公傷病一時金		326.25
医療給與金		2,823.67
廢疾給與金		310.00
特症給與金		442.30
休養給與金		1,659.14
産婦給付金		878.04
勤勞一時金		31,492.38
殉職給與金		1,320.00
死亡給與金		7,249.23
遺族扶助金		3,574.22
葬祭給付		1,059.70
罹災給付		1,178.00
雑費		100.91
療養所支出		1,744.20
誤收拂戻		234.28
本年度末現在責任準備金		1,025,886.70
計		1,081,042.27
差引剩餘金		13,768.95
内 譯		円
前年度末剩餘金		11,063.94
本年度末剩餘金		2,705.01

共済組合收支累年表

年 度	収入金	支出金	差引残額	次年度へ繰越高	摘 要
大 正 14 年 度	61,933.67	6,048.60	55,885.07	55,885.07	
〃 15 年 度	102,180.84	19,815.62	82,365.22	138,250.29	
昭 和 2 年 度	99,881.69	22,854.55	77,027.14	215,277.43	
〃 3 年 度	119,977.35	29,786.90	90,190.45	305,467.88	
〃 4 年 度	111,092.42	24,786.56	86,305.86	391,773.74	
〃 5 年 度	125,395.12	30,772.87	94,622.25	486,395.99	
〃 6 年 度	132,724.60	55,814.48	76,910.12	563,306.11	
〃 7 年 度	147,526.16	35,459.78	112,066.38	675,372.49	
〃 8 年 度	158,162.30	53,302.57	104,859.73	780,232.22	
〃 9 年 度	171,442.12	53,512.44	117,929.68	898,161.90	
〃 10 年 度	185,247.24	55,638.72	129,608.52	1,027,770.42	

第九 資金管理状況

組合ガ本年度末ニ現有スル資金總額ハ收入未済金壹萬貳千參百八拾八圓參拾錢未拂給付金五百參圓七錢ヲ除キ百貳萬七千七百七拾圓四拾貳錢ナリ之ガ管理状況次ノ如シ

總 額	1,027,770.42
振替貯金	—
當座貯金	—
義務貯金	517,917.99
組合員低利貸付金	11,114.00
住宅部融通金	147,603.41
煙草耕作資金融通金	271,635.02
製腦組合融通金	29,500.00
株式投資額	50,000.00

昭和十年度末現在組合責任準備金

現在組合員ニ對スルモノ	3,620人	1,016,831.53
公傷年金者ニ對スルモノ	3人	9,055.17
計	3,623人	1,025,886.70



昭和十年度末現在共濟組合財産目録

資 産		負 債	
摘 要	金 額	摘 要	金 額
積 替 貯 金	—	責 任 準 備 金	1,025,885.70
當 座 預 金	—	未 清 給 付 金	503.07
施 務 貯 金	517,917.99	醫 療 給 與 金	44.00
組 合 貸 付 金	11,114.00	勤 勞 一 時 金	459.07
住 宅 部 融 通 金	147,603.41	剩 餘 金	13,768.95
煙 草 耕 作 融 通 金	271,635.02		
株 式 投 資 額	50,000.00		
製 腦 組 合 融 通 金	29,500.00		
徴 收 未 済 掛 金	—		
収 入 未 済 利 子	12,388.30		
義 務 貯 金 利 子	7,142.92		
煙 草 耕 作 融 通 利 子	5,179.30		
製 腦 組 合 融 通 利 子	66.08		
計	1,040,158.72	計	1,040,158.72

第十 附屬事業並資金運用

一、北投療養所

北投療養所收支一覽表

收 入			支 出		
摘 要	員 數	金 額	摘 要	金 額	
入 場 料	1,884	168.51	建 物	526.84	
宿 泊 料	224	111.70	借 燈 話 通 費	143.15	
室 使 用 料	61	50.60	電 氣 水 温 洗	34.10	
衣 類 使 用 料	1,142	59.70	上 料	42.70	
丹 浴	52	5.20	リ ー ニ ン グ	66.00	
前 衣	1,090	54.50	普 通 洗	64.25	
			備 人 食 料	32.45	
			女 衛 生 費	31.80	
			備 品 費	114.72	
			中 人 食 費	95.00	
			與 旅 費	9.72	
			品 費	10.00	
			備 費	431.95	
			備 費	11.28	
計		330.51	計	1,435.01	

二、住 宅 部

昭和十年度住宅部收支現計表

前年度借入金繰越高	118,475.86
本年度借入金	42,573.70
計	161,049.56
本年度返済金	13,446.15
差引現在借入金	147,603.41
借入金本年度利子支拂	6,955.82

貸 借 對 照 表

摘 要	資 産	負 債
資 産 部	16,368.10	
土 地	142,237.73	
建 物	280.00	
什 器		
負 債 部		
借 入 金		154,559.23
住宅部經營準備金		2,793.94
當 期 利 益 金		1,532.66
計	158,885.83	158,885.83

財產目錄

資		產		負		債	
摘要	員數	金額	摘要	金額	摘要	金額	摘要
土地	1,444	16,368.10	借入金	154,559.22			
嘉義住宅	1,1028	11,361.10	安平住宅	3,287.36			
宜蘭住宅	0,3416	5,007.00	嘉義住宅	50,511.31			
建物	77	142,237.72	基隆住宅	8,254.53			
安平住宅	4	3,740.02	宜蘭住宅	24,845.60			
嘉義住宅	29	40,572.78	布袋住宅	8,307.58			
基隆住宅	6	8,734.15	高雄住宅	5,660.82			
宜蘭住宅	16	19,808.87	樹林住宅	12,852.48			
布袋住宅	6	8,893.46	新竹住宅	650.56			
高雄住宅	4	6,012.76	臺中住宅	16,270.01			
樹林住宅	12	13,636.14	北門住宅	4,316.33			
新竹住宅 (建築中)		650.56	臺南住宅	12,092.42			
臺中住宅 //		16,270.01	屏東住宅	6,291.25			
北門住宅 //		4,316.33	花蓮港住宅	965.86			
臺南住宅 //		12,092.42	樹林住宅	253.12	住宅經營準備金	2,793.94	
屏東住宅 //		6,291.25			當期盈餘	1,532.66	
花蓮港住宅 //		965.86					
樹林住宅 //		253.12					
什器		280.00					
電話	1	280.00					
合計		158,885.83	合計	158,885.83			

損益表

摘要	金額	金額
利息		528.00
安嘉基宜布商舖		5,856.00
平義隆關袋雄林		1,080.00
計		2,400.00
損失		1,128.00
安嘉基宜布商舖		720.00
平義隆關袋雄林		1,728.00
計		13,440.00
雜項	199.56	
安嘉基宜布商舖	3,009.96	
平義隆關袋雄林	496.61	
計	1,475.03	
雜項	503.34	
安嘉基宜布商舖	340.47	
平義隆關袋雄林	775.33	
計	6,800.30	
雜項	84.10	
安嘉基宜布商舖	817.78	
平義隆關袋雄林	138.65	
計	154.30	
雜項	73.60	
安嘉基宜布商舖	61.70	
平義隆關袋雄林	229.00	
計	1,559.13	
雜項	7.34	
安嘉基宜布商舖	74.32	
平義隆關袋雄林	17.92	
計	37.01	
雜項	16.86	
安嘉基宜布商舖	10.76	
平義隆關袋雄林	30.73	
計	195.14	6.15
雜項	120.78	
安嘉基宜布商舖	14.62	
平義隆關袋雄林		
計	135.40	6.15
雜項	124.25	
安嘉基宜布商舖	1,338.06	
平義隆關袋雄林	275.98	
計	597.97	
雜項	268.42	
安嘉基宜布商舖	190.98	
平義隆關袋雄林	427.81	
計	3,223.52	
合計	11,913.49	13,446.15
合計	1,532.66	
合計	13,446.15	13,446.15

三、煙草耕作組合資金融通狀況

組合別	前年度	本年度	本年度	翌年度	昭和10年	昭和10年	昭和10年	昭和10年
	ヨリ繰越	融通金	返済金	繰越金	受入金	未収入金	未収入金	實際利息
	円	円	円	円	円	円	円	円
花蓮港煙草耕作組合	90,800.14	220,000.00	190,493.14	120,307.00	—	7,818.78	—	7,818.78
嘉義煙草耕作組合	28,055.23	13,000.00	28,055.23	13,000.00	816.01	2,207.72	388.96	1,780.67
員林煙草耕作組合	21,335.86	10,307.35	21,335.86	10,307.35	710.49	1,075.33	319.94	684.78
大甲煙草耕作組合	6,491.59	8,000.00	6,491.59	8,000.00	85.91	257.97	87.04	259.10
斗六煙草耕作組合	7,000.00	5,500.00	7,000.00	5,500.00	225.54	361.62	168.08	304.16
羅東煙草耕作組合	7,083.52	6,231.12	7,083.52	6,231.12	122.41	340.44	99.70	317.73
屏東煙草耕作組合	678.02	76,792.00	6,553.02	70,917.00	—	728.89	1,925.12	2,654.01
豐原煙草耕作組合	17,600.00	26,872.56	17,600.00	26,872.56	662.12	950.40	859.93	1,148.21
大屯煙草耕作組合	33,006.13	42,086.30	64,592.44	10,499.99	1,134.75	1,655.63	1,330.53	1,851.41
計	212,050.49	438,789.33	349,204.80	271,635.02	3,757.23	15,396.78	5,179.30	16,818.85

四、組合員低利貸付狀況

區分 局所別	前年度		本年度		局所間移動		合計		本年度		年度末		昭和十年 度利息
	人員	金額	人員	金額	人員	金額	人員	金額	人員	金額	人員	金額	
庶務課	27	1,838.00	20	2,910.00	△1	14.00	46	4,734.00	26	2,742.00	20	1,992.00	126.36
鹽腦課	1	40.00	4	378.00	—	—	5	418.00	1	117.00	4	301.00	7.47
臺北支局	—	—	1	42.00	—	—	1	42.00	—	24.00	1	18.00	1.33
臺中支局	11	671.00	7	1,124.00	—	—	18	1,795.00	12	1,053.00	6	742.00	38.36
臺南支局	5	113.00	—	—	—	—	5	113.00	5	113.00	—	—	1.92
嘉義支局	9	215.00	7	331.00	—	—	16	546.00	11	402.00	5	144.00	14.17
屏東支局	14	658.00	11	1,236.00	—	—	25	1,894.00	16	1,330.00	9	564.00	50.44
花蓮港支局	28	2,764.00	13	1,776.00	△1	18.00	40	4,522.00	20	2,914.00	20	1,608.00	129.17
基隆出張所	11	416.00	6	460.00	—	—	17	876.00	10	517.00	7	359.00	18.74
宜蘭出張所	19	1,374.00	8	758.00	—	—	27	2,132.00	13	1,521.00	14	611.00	6.13
新竹出張所	4	375.00	4	470.00	△1	80.00	7	765.00	4	510.00	3	255.00	18.83
集々出張所	—	—	—	—	1	80.00	1	80.00	1	80.00	—	—	2.76
鹿港出張所	1	30.00	3	330.00	—	—	4	360.00	1	108.00	3	352.00	6.97
烏樹林出張所	—	—	2	350.00	—	—	2	350.00	—	181.00	2	169.00	9.86
高雄出張所	2	80.00	5	595.00	1	14.00	8	689.00	3	363.00	5	326.00	22.54
臺北南門工場	48	3,043.00	65	5,755.00	—	—	113	8,798.00	55	5,871.00	58	2,927.00	248.97
臺北煙草工場	1	15.00	1	450.00	1	18.00	3	483.00	2	283.00	1	200.00	21.51
臺北酒工場	12	368.00	13	760.00	—	—	25	1,128.00	9	541.00	16	587.00	31.96
樹林酒工場	2	61.00	2	200.00	—	—	4	261.00	2	202.00	2	59.00	7.83
合計	195	12,061.00	172	17,925.00	—	—	367	29,985.00	191	18,872.00	176	11,114.00	820.35

五、製腦組合資金融通狀況

區分	前年度ヨリ繰越金	本年度融通金	本年度返済金	翌年度繰越金	本年度利息
金額	31,000.00	13,500.00	15,000.00	29,500.00	1,886.12

六、株式投資狀況

區分	株數 (額50圓)	額面金額	申込證據金	第一回拂込額	配當
臺灣電力新株	4,000	200,000.00	10,000.00	40,000.00	680.00

中華民國二十二年十一月二十五日

第一號	第二號	第三號	第四號	第五號	第六號	第七號	第八號	第九號	第十號
1	2	3	4	5	6	7	8	9	10
11	12	13	14	15	16	17	18	19	20
21	22	23	24	25	26	27	28	29	30
31	32	33	34	35	36	37	38	39	40
41	42	43	44	45	46	47	48	49	50
51	52	53	54	55	56	57	58	59	60
61	62	63	64	65	66	67	68	69	70
71	72	73	74	75	76	77	78	79	80
81	82	83	84	85	86	87	88	89	90
91	92	93	94	95	96	97	98	99	100

昭和十二年十一月二十五日 印刷  
 昭和十二年十一月二十九日 發行  
 臺灣總督府專賣局  
 印刷人 張秋龍  
 臺北市新富町一丁目一九四番地  
 印刷所 光明社印刷商會