

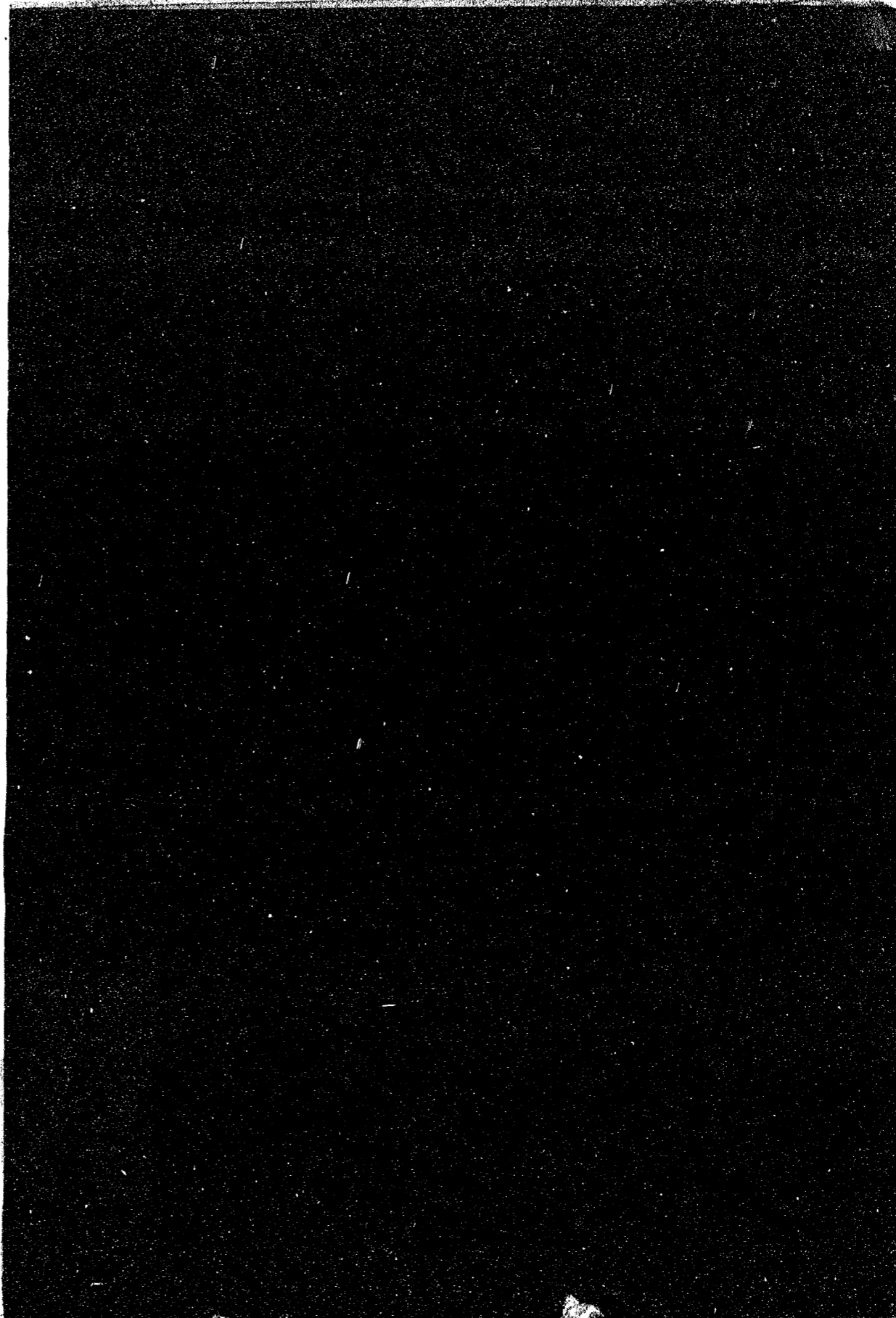
康德六年末

滿洲帝國現任戶口統計

(00)

治安部警務司

研究資料
分類 11
番子 3 3
大分商經研究會



25x

32x

25x

凡 例

一、本統計表康德六年十二月末日現在、而根據各省廳及鐵道警護總隊所調查報告之資料彙編者。

一、本統計表ハ康德六年十二月末日現在ニ依リ、各省廳及鐵道警護總隊ニ於テ調査報告セル資料ニ基キ作成ス。

治安部警務司

目 次

人 口 趨 勢  
概 說  
統 計 表

(一) 民族別戶口(特別市、省別)..... 6 頁

(二) 民族別戶口(吉林省、龍江省、市、縣、旗別)..... 10 頁

(二) 民族別戶口(北安省、黑河省、三江省、市、縣、別)..... 14 頁

(二) 民族別戶口(東安省、牡丹江省、濱江省、間島省、市、縣、旗別)..... 18 頁

(二) 民族別戶口(通化省、安東省、奉天省、市、縣、別)..... 22 頁

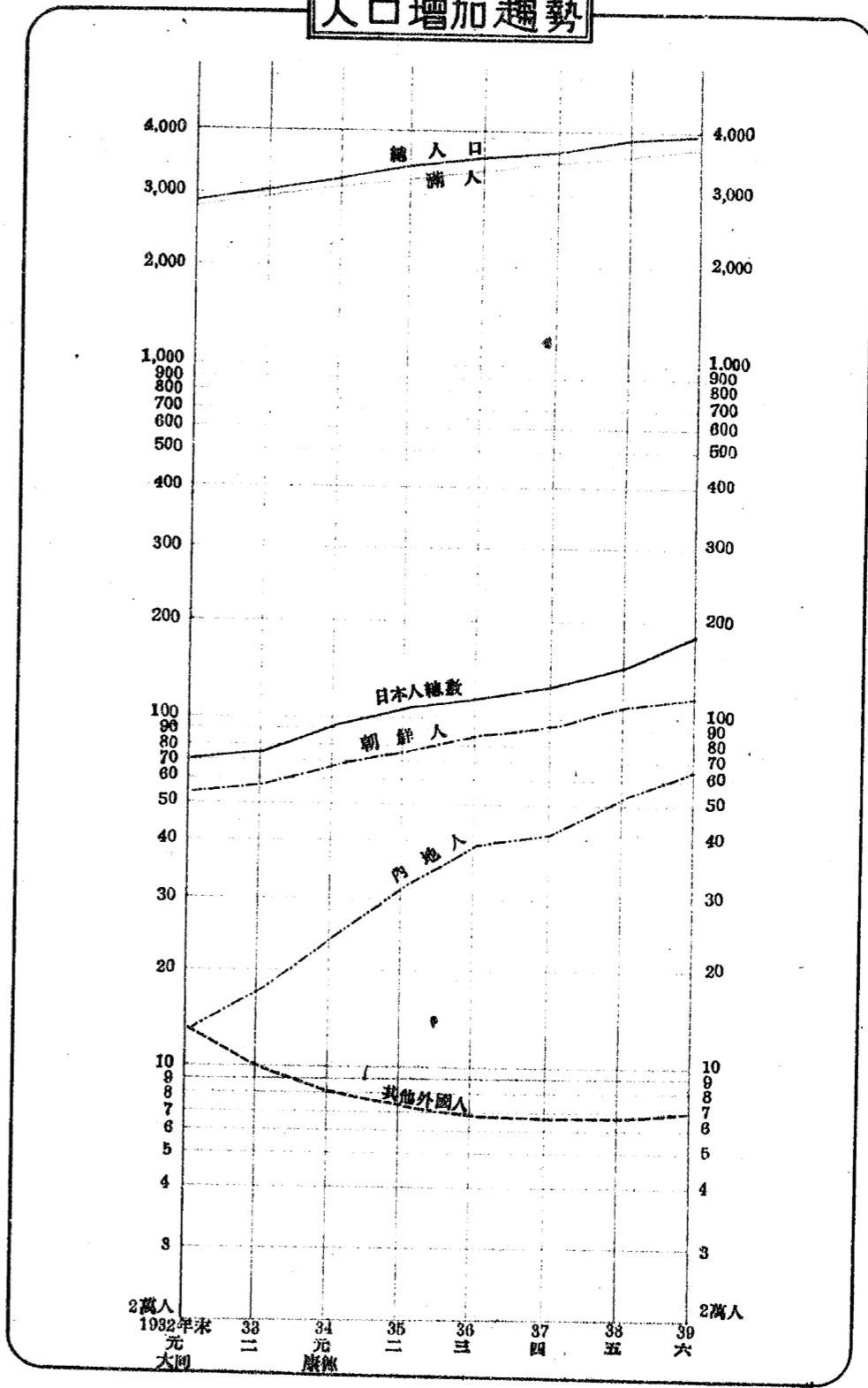
(二) 民族別戶口(錦州省、熱河省、市、縣、旗別)..... 26 頁

(二) 民族別戶口(興安四省、市、縣、旗別)..... 30 頁

附 錄

- 一、民族別累年比較
- 二、特別市、省別累年比較

### 人口增加趨勢



### 概 說

**總數** 康德六年十二月末我國之現住人口爲39,454,026人、戶數爲 6,447,594戶、較之上  
 年未人口示有 830,386人 即每千人爲 21.5人、  
 戶數示有 137,096戶 即每千戶爲 21.7戶之增加

**總數** 康德六年十二月末ニ於ケル我國ノ  
 現在人口總數ハ39,454,026人、戶數ハ6,447,59  
 4 戶ニシテ之ヲ前年末ニ比スレバ人口ニ於  
 テ 830,386人 即チ千人ニ付 21.5人、戶數ニ於  
 テハ 137,096戶 即チ千戶ニ付 21.7戶ノ增加ヲ  
 示セリ

查我國人口之趨勢、在建國當時其數僅不過爲  
 二千九百萬餘、但嗣後隨產業、經濟顯著之進  
 展、則人口亦極見有增加之勢、是以康德七年  
 度之人口、確可突破所待望之四千萬也。

我國ニ於ケル人口ノ趨勢ハ建國當初其ノ數  
 僅カ二千九百萬台ニ過ギザリシガ爾來產業、  
 經濟ノ目覺シキ進展ニ伴ヒ人口モ著シク増加  
 シ康德七年度ハ愈々待望ノ四千萬台ヲ突破シ  
 得ルコト明カナリ。

而戶數對人口之比率平均每戶爲 6.1人

而シテ戶數ニ對スル人口ノ比率ハ一戶平均  
 6.1 人ノ割ナリ

年 次	戶 數	人 口	每 平均人口	較上年增加戶數		較上年增加人口	
				實 數	每千之 增加率	實 數	每千之 增加率
康德六年末	6,447,594	39,454,026	6.1	137,096	21.7	830,386	21.5
康德五年末	6,310,498	33,623,640	6.1	249,962	41.2	1,079,399	30.1

**民族別** 將總人口 39,454,026人、按民族別  
 觀其構成之狀態、則滿人爲37,581,833人、占總  
 人口之九成五分三厘、朝鮮人爲1,162,127人占  
 其二分九厘、日本內地人爲 642,356 人占其一  
 分六厘、最少者其他外國人（內含無國籍人以  
 下同）爲 67,710人占其二厘。

**民族別** 總人口 39,454,026人ヲ民族別ニ分  
 チ其ノ構成狀態ヲ觀ルニ滿人ハ 37,581,833人  
 ニシテ總人口ノ九割五分三厘、朝鮮人1,162,1  
 27人ニシテ二分九厘、日本內地人 642,356人  
 ニシテ一分六厘、最少者其ノ他外國人（無  
 國籍人ヲ含ム以下同ジ）ニシテ 67,710 人ノ二  
 厘ナリ。之レヲ表示スレバ次ノ如シ

茲表示如下

		人 口	千分比例
總	數	39,454,026	1,000.0
滿	人	37,581,833	952.5
日 本 人	內地人	642,356	16.3
	朝鮮人	1,162,127	29.5
外	國 人	6,950	0.2
無	國 籍 人	60,760	1.5

共與上年末比較均見增加、共數目滿人爲602,378人(對人口千人16.3人)日本內地人120,167人(同230.1人)、朝鮮人爲105,819人(同100.2人)、即自建國以來逐年均呈減少趨勢之其他外國人本年末亦奇示有2,022人(同30.8人)之增加、然其增加率、與上年末比較、除其他外國人外均示爲降低

茲表示如下

		人 口		較上年增減人口(△印者減)	
		康德六年末	康德五年末	實 數	每千之增加率
總	數	39,454,026	38,623,640	830,386	21.5
滿	人	37,581,833	36,979,455	602,378	16.3
日 本 人	內地人	642,356	522,180	120,167	230.1
	朝鮮人	1,162,127	1,056,308	105,819	100.2
外	國 人	6,950	9,501	△ 2,551	△ 26.9
無	國 籍 人	60,760	56,187	4,573	81.4

體性別 總人口39,454,026人、以男女別分之男爲21,530,957人、女爲17,923,069人、男較女超過3,607,888人、即表示有每女百人對男120.1人之比率、共與上年末每女百人對男之比

之レヲ前年末ニ比スレバ滿人602,378人(人口千ニ付16.3人)、日本內地人120,167人(同ジク230.1人)、朝鮮人105,819人(同ジク100.2人)ト孰レモ増加シ建國以來逐年減少ノ一途ヲ迎リ來リタル共ノ他外國人ニ於テモ本年末ハ珍シク2,022人(同ジク30.8人)ノ増加ヲ示セリ、然レドモ其ノ增加率ハ之ヲ前年末ニ比較スレバ其ノ他外國人ヲ除キ孰レモ低下ヲ示シ居レリ。

之ヲ表示スレバ次ノ如シ

體性別 總人口39,454,026人ヲ男女別ニ分テバ男21,530,957人、女17,923,069人ニシテ男ノ女ニ超過スルコト3,607,888人、即チ女百人ニ付男120.1人ノ割合ニ當リ、之ヲ前年末ニ

比較則示有二分之高率

再以民族別(每女百人對男)觀之、滿人爲119.9、人日本內地人爲142.9人、朝鮮人爲117.4人 其他外國人爲100.8人。

茲表示於下

		數 總	男	女	每女百人對男數
總	數	39,454,026	21,530,957	17,923,069	120.1
滿	人	37,581,833	20,491,385	17,090,448	119.9
日 本 人	內地人	642,356	377,944	264,412	142.9
	朝鮮人	1,162,127	627,645	534,482	117.4
外	國 人	6,950	3,549	3,401	104.4
無	國 籍 人	60,760	30,434	30,326	100.4

地方別 將總人口39,454,026人、按地方別觀其分布之狀態、其最多者爲奉天省之9,795,138人占總人口之二成四分八厘居於首位、吉林省之5,362,471人占其一成三分六厘爲次位、再次爲錦州省之4,254,983人占其一成八厘、其他如熱河省421萬餘、濱江省383萬餘、安東省221萬餘、北安省206萬餘、龍江省182萬餘、三江省121萬餘、興安南省90萬餘、通化省84萬餘、間島省73萬餘、興安西省65萬餘、牡丹江省44萬餘、新京特別市41萬餘、東安省33萬餘、興安東省13萬餘、興安北省9萬餘之順序、最少爲黑河省之8萬餘人。

茲表示如下

於ケル女百人ニ對スル男ノ割合ニ比スレバ二分ノ高率ヲ示セリ。

之ヲ民族別(女百人ニ付男)ニ觀ルニ滿人119.9人、日人內地人142.9人、朝鮮人117.4人 其ノ他外國人100.8人ナリ。

之ヲ表示スレバ次ノ如シ

地方別 總人口39,454,026人ヲ地方別ニ其ノ分布狀態ヲ觀ルニ最モ多キハ奉天省ノ9,795,138人ニシテ總人口ノ二成四分八厘ヲ首位トシ、吉林省ハ5,362,471人ニシテ一割三分六厘ヲ次位トス、次ニ錦州省ノ4,254,983人ニシテ一割八厘、熱河省421萬台、濱江省383萬台、安東省221萬台、北安省206萬台、龍江省182萬台、三江省121萬台、興安南省90萬台、通化省84萬台、間島省73萬台、興安西省65萬台、牡丹江省44萬台、新京特別市41萬台、東安省33萬台、興安東省13萬台、興安北省9萬台ノ順位トナリ最モ少キハ黑河省8萬台ナリ。

之ヲ表示スレバ次ノ如シ

	人 口	千分比例
全 國	39,454,026	1,000.0
新 京 特 別 市	415,473	10.5
吉 林 省	5,362,471	135.9
龍 江 省	1,824,572	46.2
北 安 省	2,066,217	52.4
黑 河 省	85,064	2.2
三 江 省	1,210,945	30.7
東 安 省	336,812	8.5
牡 丹 江 省	445,385	11.3
濱 江 省	3,835,652	97.2
間 島 省	738,294	18.7
通 化 省	849,690	21.5
安 東 省	2,215,779	56.2
奉 天 省	9,795,138	248.3
錦 州 省	4,254,983	107.8
熱 河 省	4,215,325	106.8
興 安 西 省	658,763	16.7
興 安 南 省	909,276	23.1
興 安 東 省	137,572	3.5
興 安 北 省	96,615	2.5



(一) 民 族

地 方 别	總 數				滿 洲 族				滿 洲 族 戶 數
	戶 數	總 數	男	女	戶 數	總 數	男	女	
全 國	6,447,594	39,454,026	21,630,987	17,923,069	6,042,752	37,581,833	20,491,385	17,060,448	5,828,617
新 京 特 別 市	84,166	415,473	248,921	166,552	57,303	305,441	187,721	118,720	56,259
吉 林 省	786,006	5,362,471	3,878,159	2,484,312	754,241	5,208,892	3,790,629	2,418,263	744,623
龍 江 省	393,406	1,824,572	993,995	830,577	286,907	1,800,807	980,155	820,652	266,456
北 安 省	328,016	3,066,217	1,150,670	915,597	321,112	2,000,486	1,124,521	905,565	320,037
黑 河 省	16,677	85,064	57,889	27,175	14,788	76,996	52,821	24,175	14,603
三 江 省	101,791	1,210,945	695,039	515,857	190,079	1,162,054	665,023	497,031	189,561
東 安 省	66,357	336,812	194,267	142,545	56,364	294,548	169,341	125,207	56,323
牡 丹 江 省	88,449	445,385	263,692	181,693	63,155	337,835	203,206	134,529	62,812
濱 江 省	630,834	3,835,652	2,120,834	1,714,818	592,371	3,707,006	2,051,023	1,655,983	538,398
間 島 省	135,757	738,294	401,743	336,551	31,741	173,542	104,128	69,414	31,623
通 化 省	133,955	849,690	507,591	342,099	118,581	761,037	457,537	303,500	117,963
安 東 省	332,463	3,215,779	1,183,543	1,032,236	317,052	2,133,097	1,142,200	995,897	315,384
奉 天 省	1,562,888	9,795,138	5,309,096	4,486,042	1,477,327	9,408,758	5,091,321	4,317,437	1,467,110
錦 州 省	712,835	4,254,933	2,246,003	2,008,980	701,117	4,207,110	2,219,102	1,988,009	673,353
熱 河 省	754,841	4,215,325	2,268,315	1,947,010	751,745	4,206,573	2,263,347	1,943,226	720,045
興 安 西 省	119,674	658,763	364,095	294,668	119,112	656,953	363,069	293,884	91,107
興 安 南 省	150,329	909,276	504,863	404,413	148,420	902,355	501,057	401,298	81,986
興 安 東 省	25,753	137,572	83,025	54,547	23,771	131,349	78,927	52,352	20,503
興 安 北 省	23,397	96,615	59,218	37,397	17,566	70,994	45,687	25,307	10,466
參 考									
滿洲國及關東州	6,661,970	40,727,552	22,257,888	18,469,664	6,214,585	38,658,741	21,114,194	17,544,547	?
關 東 州	214,376	1,273,526	726,931	546,595	171,833	1,076,908	622,809	454,099	?

別 戶 口

漢 族	蒙 古 族				回 族				每 女 百 數	每 均 戶 入 口		
	總 數	男	女	戶 數	總 數	男	女	戶 數			總 數	男
36,373,414	19,830,750	16,542,664	152,240	1,035,525	565,406	470,116	31,895	172,894	55,220	7,665	120.1	6.1
301,078	184,675	116,403	70	405	242	163	974	4,958	2,804	2,154	149.5	4.9
5,156,953	2,762,670	2,394,283	4,605	22,919	12,319	10,600	5,012	29,020	5,640	3,380	115.9	6.8
1,670,714	909,720	760,994	19,170	123,852	66,963	56,889	1,287	6,241	3,477	2,764	119.7	6.2
2,005,016	1,121,733	903,284	407	1,885	1,051	824	666	3,585	2,125	1,459	125.7	6.3
76,218	52,366	43,852	5	18	9	9	180	760	446	314	213.0	5.1
1,159,103	663,422	495,682	—	—	—	—	518	2,946	1,597	1,349	134.7	6.0
294,370	169,244	125,126	—	—	—	—	41	178	97	81	136.3	5.1
336,103	202,316	133,787	3	13	5	8	340	1,719	985	734	145.1	5.0
3,685,784	2,039,366	1,646,418	2,005	10,942	5,783	5,159	1,968	10,280	5,374	4,406	123.7	6.1
172,936	103,758	69,178	—	—	—	—	118	606	370	236	119.4	5.4
757,606	455,666	301,940	1	3	1	2	617	3,428	1,870	1,558	148.4	6.3
2,128,962	1,137,226	991,736	1	4	3	1	1,667	9,131	4,971	4,160	114.7	6.7
9,349,317	5,058,956	4,290,359	1,176	6,909	3,586	3,323	9,041	52,532	28,777	23,755	118.4	6.3
4,045,238	2,132,136	1,913,102	24,835	146,163	78,371	67,792	2,924	15,709	8,595	7,114	111.6	6.0
4,043,431	2,175,348	1,868,083	26,633	138,371	74,366	64,005	5,067	24,771	13,632	11,138	116.5	5.6
518,930	288,571	200,359	27,205	134,422	72,528	61,894	800	3,601	1,970	1,631	123.6	5.5
502,296	277,046	225,250	65,984	397,577	222,630	174,941	450	2,482	1,381	1,101	124.8	6.0
110,673	67,675	42,998	3,259	20,622	11,283	9,339	9	52	39	13	152.2	5.3
33,631	28,851	9,830	6,881	31,420	16,259	15,161	215	893	577	316	158.4	4.1
?	?	?	?	?	?	?	?	?	?	?	120.5	6.1
?	?	?	?	?	?	?	?	?	?	?	133.0	5.9

(一) 民 族

地 方 別	戶 口								
	總 數				內 地 人				戶 數
	戶 數	總 數	男	女	戶 數	總 數	男	女	
全 國	383,141	1,804,483	1,005,539	798,894	168,619	642,356	377,944	264,412	214,523
新 京 特 別 市	26,540	103,061	60,720	47,341	24,258	95,593	53,031	42,562	2,292
吉 林 省	31,618	153,035	87,150	65,885	9,299	33,127	19,874	13,253	22,319
龍 江 省	6,286	23,098	13,480	9,618	5,241	18,248	10,761	7,487	1,045
北 安 省	6,804	35,321	25,460	9,861	3,860	20,585	16,818	3,767	2,942
黑 河 省	1,791	7,142	4,873	2,269	1,351	6,057	4,221	1,846	240
三 江 省	11,652	48,461	29,720	18,731	7,304	24,937	16,446	8,491	4,348
東 安 省	9,914	41,947	24,775	17,172	5,313	14,635	9,305	5,430	4,601
牡 丹 江 省	23,828	104,017	58,321	45,696	8,237	27,902	16,158	11,744	15,541
濱 江 省	24,269	91,909	52,354	39,545	15,238	49,738	28,717	20,821	8,431
間 島 省	103,967	564,574	297,511	267,063	4,277	15,857	9,231	6,619	99,640
通 化 省	15,352	59,517	49,939	38,578	1,452	6,362	4,335	1,977	13,900
安 東 省	15,390	77,592	41,311	36,281	5,457	23,106	12,545	10,561	9,933
奉 天 省	85,072	384,929	216,962	167,967	61,373	257,285	147,957	109,308	23,679
錦 州 省	11,679	47,778	26,836	20,942	7,907	28,991	16,860	12,131	3,772
熱 河 省	3,056	8,675	4,915	3,760	2,786	7,706	4,349	3,357	270
興 安 西 省	556	1,787	1,009	778	333	816	477	339	203
興 安 南 省	1,906	6,909	3,799	3,110	943	2,424	1,403	1,021	963
興 安 東 省	1,324	3,744	2,493	1,251	995	2,440	1,545	895	329
興 安 北 省	2,137	6,987	3,941	3,046	2,033	6,557	3,754	2,803	84
參 考									
滿 洲 國 及 關 東 州	425,126	1,999,416	1,108,876	890,540	209,692	832,463	478,622	353,841	215,434
關 東 州	41,985	194,933	103,297	91,646	41,073	190,107	100,676	87,429	912

別 戶 口

人 籍 別	無 國 籍 人										
	其 他 外 國 人			無 國 籍 人							
	戶 數	總 數	男 女	戶 數	總 數	男	女	戶 數	總 數	男 女	
人 籍 別	1,162,127	627,615	534,482	2,945	6,950	3,549	3,401	13,753	61,760	30,434	30,326
總 數	12,453	7,689	4,779	36	94	53	41	287	877	427	450
男	119,908	67,076	52,632	19	46	27	19	123	498	353	145
女	4,850	2,719	2,131	54	118	65	53	159	549	275	254
男	14,736	8,641	6,094	19	37	23	14	81	373	216	157
女	1,075	652	423	—	—	—	—	98	926	195	731
男	23,524	13,034	10,240	2	5	5	—	58	425	300	95
女	27,312	15,570	11,742	—	—	—	—	79	317	151	166
男	76,115	42,163	33,952	29	66	41	25	1,437	3,467	2,024	1,443
女	42,171	23,447	18,724	2,268	5,186	2,566	2,622	11,925	31,549	14,881	16,668
男	549,717	288,073	260,444	11	66	39	27	38	112	65	47
女	82,155	45,534	36,601	2	3	3	—	10	138	112	26
男	54,496	28,766	25,720	15	76	38	50	2	12	4	8
女	127,664	69,003	58,655	234	624	353	273	255	926	461	365
男	18,787	9,976	8,811	31	60	39	21	8	35	20	9
女	969	566	403	37	70	47	23	3	7	6	1
男	971	532	439	5	20	14	6	1	3	3	—
女	4,485	2,396	2,089	3	1	7	5	—	—	—	—
男	1,304	948	356	47	9	52	41	611	2,385	1,483	902
女	430	187	243	131	368	188	180	3,563	18,266	9,402	8,864
參 考											
滿 洲 國 及 關 東 州	1,166,953	630,254	535,699	3,506	8,633	4,394	4,239	18,753	60,760	30,434	30,326
關 東 州	4,826	2,609	2,267	558	1,685	835	850	?	?	?	?

(二) 民族

地 方 別	總 數				滿 洲 族				戶 數
	戶 數	總 數	男	女	戶 數	總 數	男	女	
<b>吉 林 省</b>	<b>786,006</b>	<b>5,362,471</b>	<b>2,878,152</b>	<b>2,484,319</b>	<b>754,241</b>	<b>5,203,892</b>	<b>2,780,626</b>	<b>2,418,266</b>	<b>744,623</b>
總 數	786,006	5,362,471	2,878,152	2,484,319	754,241	5,203,892	2,780,626	2,418,266	744,623
吉 林 市	28,528	133,910	79,780	59,130	29,990	127,310	70,818	51,492	22,620
敦 化 縣	88,600	590,248	325,914	264,334	84,241	567,571	312,788	251,783	83,751
敦 化 縣	25,452	152,263	91,164	61,098	22,059	132,832	79,625	53,207	21,902
敦 化 縣	16,073	92,741	57,168	35,581	13,299	77,928	48,203	29,725	13,172
敦 化 縣	33,939	157,896	97,397	60,489	23,323	149,563	92,591	56,972	22,298
伊 通 縣	37,205	224,431	131,472	97,958	32,837	201,991	118,882	83,109	32,659
伊 通 縣	53,220	350,491	186,276	164,215	51,926	344,066	182,754	161,312	51,408
伊 通 縣	34,754	249,015	127,938	119,071	34,289	246,634	128,590	113,044	33,865
伊 通 縣	47,766	347,961	181,763	166,199	47,381	345,995	180,703	163,287	46,781
伊 通 縣	57,356	439,149	224,737	214,392	56,874	436,873	223,524	213,349	56,830
懷 德 縣	53,120	362,701	189,991	172,710	49,931	349,944	182,510	165,434	49,822
懷 德 縣	24,020	171,162	90,493	80,669	23,998	170,975	90,361	80,611	23,981
懷 德 縣	11,019	79,238	42,036	37,162	10,992	79,164	42,037	37,137	10,954
懷 德 縣	63,675	414,410	213,424	201,014	62,913	411,743	211,833	192,910	62,007
懷 德 縣	45,604	355,168	183,893	171,275	45,467	354,900	183,652	171,148	45,437
德 惠 縣	33,816	275,507	140,054	135,453	33,452	274,140	139,249	134,891	33,301
德 惠 縣	84,413	582,403	303,039	279,314	84,039	580,918	302,256	278,662	84,036
德 惠 縣	37,336	249,717	140,184	103,533	34,416	233,322	131,367	101,955	34,403
德 惠 縣	20,043	130,035	69,418	60,617	19,724	129,123	68,888	60,235	15,489
<b>龍 江 省</b>	<b>293,406</b>	<b>1,824,572</b>	<b>993,995</b>	<b>830,577</b>	<b>286,807</b>	<b>1,600,807</b>	<b>980,155</b>	<b>820,652</b>	<b>266,456</b>
總 數	293,406	1,824,572	993,995	830,577	286,807	1,600,807	980,155	820,652	266,456
齊 齊 哈 爾 市	21,745	100,539	58,844	41,695	18,622	89,404	52,071	35,333	18,076
齊 齊 哈 爾 市	33,050	205,985	113,263	92,722	32,137	202,563	111,492	91,071	28,763
齊 齊 哈 爾 市	9,942	64,391	34,505	29,886	9,924	64,347	34,479	27,868	9,842
齊 齊 哈 爾 市	12,687	83,415	47,156	41,259	12,576	88,240	46,996	41,244	12,415
齊 齊 哈 爾 市	6,018	36,823	21,145	15,678	5,768	35,732	20,137	15,595	5,500
訥 安 縣	35,636	207,457	114,861	92,593	35,263	206,305	114,135	92,166	34,008
訥 安 縣	14,428	93,715	52,419	41,296	14,392	93,656	52,332	41,273	14,334
訥 安 縣	4,324	27,872	15,291	12,582	4,283	27,754	15,222	12,532	4,251
訥 安 縣	20,665	130,121	70,518	59,603	20,398	129,145	69,961	59,184	18,170
訥 安 縣	9,531	65,374	35,102	30,274	9,501	65,008	34,760	30,248	9,061
大 安 縣	17,900	122,534	64,819	57,715	17,811	122,362	64,715	57,647	15,800
大 安 縣	15,222	107,312	56,581	50,731	15,190	107,263	56,541	50,716	14,905
大 安 縣	19,867	127,139	66,383	60,752	19,125	124,855	65,114	59,737	18,097
大 安 縣	29,060	174,988	94,366	80,622	28,634	173,577	93,594	79,983	26,543
大 安 縣	13,712	82,835	45,199	37,637	13,662	82,703	45,118	37,587	12,355
曠 野 縣	7,857	49,535	27,724	21,811	7,836	49,497	27,695	21,798	7,129
曠 野 縣	14,900	93,909	50,833	43,071	14,866	93,817	50,778	43,039	13,451
曠 野 縣	6,277	41,680	22,631	19,049	6,264	41,651	22,617	19,039	3,463
曠 野 縣	585	3,947	2,348	1,599	575	3,926	2,334	1,592	293

別 戶 口

漢 族	蒙 古 族				回 族				每 人 男 女 百 數	每 均 戶 平 口		
	總 數	男	女	戶 數	總 數	男	女	戶 數				
<b>5,156,953</b>	<b>2,762,670</b>	<b>2,394,283</b>	<b>4,605</b>	<b>22,919</b>	<b>12,319</b>	<b>10,600</b>	<b>5,013</b>	<b>29,020</b>	<b>15,640</b>	<b>13,380</b>	<b>115.9</b>	<b>6.8</b>
115,811	67,316	48,495	4	21	8	10	1,366	6,478	3,494	2,984	134.9	4.9
564,832	311,367	253,471	—	—	—	—	490	2,733	1,421	1,312	123.2	6.7
132,122	79,234	52,892	1	6	2	4	259	700	389	311	149.2	6.0
77,301	47,861	29,443	—	—	—	—	127	624	342	282	160.7	5.8
149,330	92,458	56,875	—	—	—	—	25	233	136	97	160.7	6.6
200,942	118,270	82,674	—	—	—	—	178	1,047	610	435	141.4	6.0
340,568	180,878	159,694	—	—	—	—	518	3,497	1,879	1,618	113.4	6.6
243,741	127,027	116,729	—	—	—	—	420	2,892	1,578	1,315	109.1	7.2
341,384	178,236	163,078	—	—	—	—	600	4,611	2,422	2,189	109.4	7.3
436,603	223,310	213,216	—	—	—	—	44	261	134	133	104.8	7.7
348,196	182,031	166,109	—	—	—	—	109	742	423	325	110.0	6.8
170,893	90,311	80,572	9	60	31	29	8	21	12	10	112.1	7.8
78,936	41,501	37,035	27	178	92	86	11	50	34	16	113.2	7.1
406,859	207,213	197,646	346	1,563	840	723	560	3,321	1,780	1,541	105.2	6.2
354,516	183,513	171,003	2	9	5	4	28	275	134	141	107.4	7.5
273,421	138,322	134,599	—	—	—	—	151	715	427	292	103.4	8.2
580,515	301,077	278,438	—	—	—	—	53	403	179	224	103.5	6.9
233,022	131,195	101,823	—	—	—	—	43	300	168	132	129.2	6.7
107,942	57,471	50,471	4,216	21,082	11,341	9,741	19	95	76	23	114.5	6.5
<b>1,670,714</b>	<b>909,720</b>	<b>780,994</b>	<b>19,170</b>	<b>123,852</b>	<b>66,963</b>	<b>56,889</b>	<b>1,231</b>	<b>6,241</b>	<b>3,472</b>	<b>2,769</b>	<b>119.7</b>	<b>6.2</b>
85,472	50,403	35,069	106	484	253	231	510	2,448	1,415	1,033	141.1	4.6
182,075	100,067	82,003	3,142	19,398	10,869	8,529	232	1,090	556	534	122.2	6.2
63,850	34,200	29,650	72	431	242	189	10	66	37	29	115.5	6.5
86,841	46,155	40,686	158	1,384	831	553	3	15	10	5	114.3	7.0
33,996	19,218	14,778	263	1,695	391	804	5	41	28	13	134.9	6.1
199,093	110,258	88,835	1,198	6,970	3,753	3,217	57	242	128	114	124.1	5.8
93,261	52,153	41,103	34	215	126	89	28	180	104	76	126.9	6.5
27,537	15,094	12,443	14	134	72	62	18	83	56	27	121.5	6.5
114,630	62,187	52,443	2,190	14,306	7,665	6,641	38	209	109	100	118.3	6.3
62,410	33,352	29,056	431	2,556	1,379	1,177	9	42	29	13	116.0	6.9
107,380	57,009	50,372	1,939	14,662	7,534	7,128	78	320	173	147	112.3	6.9
105,584	55,587	49,997	276	1,639	942	697	9	40	18	27	111.5	7.4
117,042	60,709	56,333	983	7,585	4,287	3,298	45	228	122	106	109.3	6.0
160,022	86,752	73,270	1,953	12,944	6,499	6,445	138	671	343	268	117.1	6.0
75,175	40,896	34,279	1,233	7,124	4,001	3,123	74	406	221	185	120.1	6.0
45,567	25,389	20,178	695	3,878	2,284	1,594	12	52	26	26	127.1	6.3
85,190	46,101	39,035	1,401	8,472	4,588	3,884	12	159	89	66	118.0	6.3
23,410	12,857	10,552	3,801	18,230	9,748	8,482	2	11	7	4	118.8	6.6
2,179	1,334	845	281	1,745	999	746	1	2	1	1	145.8	6.7

(二) 民 族

地 方 別	口 數									
	總 數				內 地 人				戶 數	
	戶 數	總 數	男	女	戶 數	總 數	男	女	戶 數	總 數
<b>總 數</b>	<b>31,616</b>	<b>153,035</b>	<b>67,150</b>	<b>65,885</b>	<b>9,299</b>	<b>33,127</b>	<b>19,874</b>	<b>13,253</b>	<b>22,319</b>	
吉 林										
市 縣	4,501	16,474	8,887	7,587	3,498	11,866	6,279	5,587	1,003	
永 教 林	4,346	23,593	12,980	9,613	539	1,873	1,377	496	3,807	
教 河 縣	3,367	19,383	11,507	7,876	570	2,397	1,654	743	2,797	
梯 甸 縣	2,791	14,816	8,961	5,855	848	4,522	3,181	1,941	1,943	
	1,610	8,220	4,709	3,511	343	943	627	316	1,267	
縣 縣	4,368	27,440	12,590	9,850	229	1,115	732	383	4,139	
伊 石 縣	1,289	6,425	3,517	2,903	131	499	297	202	1,158	
雙 通 縣	465	2,381	1,348	1,033	42	69	45	24	423	
九 長 縣	385	1,966	1,054	912	59	298	184	114	326	
長 泰 縣	480	2,272	1,231	1,043	65	213	137	81	415	
懷 德 縣	3,185	13,749	7,476	6,263	1,571	5,844	3,203	2,639	1,614	
安 乾 縣	62	188	119	69	28	44	30	12	34	
扶 餘 縣	27	64	39	25	25	60	36	24	2	
農 安 縣	750	2,659	1,574	1,035	259	532	351	181	491	
	136	367	240	127	103	241	163	78	33	
德 惠 縣	331	1,571	750	518	207	632	407	225	124	
樹 樹 縣	324	1,485	833	652	41	98	57	36	233	
舒 爾 縣	2,882	15,363	8,202	6,566	520	1,509	890	619	2,362	
鄂 爾 斯 前 旗	319	912	530	382	221	377	225	152	98	
<b>龍 江</b>										
<b>總 數</b>	<b>6,286</b>	<b>23,098</b>	<b>13,480</b>	<b>9,616</b>	<b>5,247</b>	<b>18,248</b>	<b>10,761</b>	<b>7,487</b>	<b>1,045</b>	
齊 哈 爾 市	2,263	11,826	6,599	5,227	2,845	11,231	6,323	4,958	118	
龍 江 縣	845	3,239	1,680	1,559	412	1,333	573	760	433	
甘 肅 縣	18	43	25	18	16	33	20	13	2	
富 綏 縣	110	173	158	15	110	173	158	15	—	
	250	1,091	1,008	83	249	1,090	1,007	83	1	
勸 河 縣	360	1,089	694	395	277	655	427	228	83	
泰 縣	27	50	31	19	25	43	28	15	2	
泰 縣	18	48	27	21	18	48	27	21	—	
鎮 東 縣	266	975	556	419	111	305	137	68	155	
	30	366	342	24	25	342	332	10	5	
大 齊 縣	77	166	103	63	74	156	100	58	3	
安 廣 縣	32	49	34	15	31	48	33	15	1	
白 通 縣	741	2,278	1,263	1,015	637	1,695	938	757	104	
洮 南 縣	423	1,397	764	633	302	906	506	400	121	
開 通 縣	50	130	80	50	49	123	77	46	1	
瞻 榆 縣	21	35	25	13	20	34	22	12	1	
禮 泉 縣	32	90	58	32	20	36	24	12	3	
社 克 縣	13	29	19	10	10	24	15	9	3	
依 蘭 縣	10	21	14	—	10	21	14	7	—	

別 戶 口

人 口	其 他 外 國 人										
	人 口				無 國 籍 人				戶 數		
	總 數	男	女	戶 數	總 數	男	女	戶 數	總 數	男	女
<b>總 數</b>	<b>119,906</b>	<b>67,270</b>	<b>52,632</b>	<b>15</b>	<b>46</b>	<b>27</b>	<b>10</b>	<b>12</b>	<b>496</b>	<b>353</b>	<b>145</b>
人 口	4,605	2,603	2,000	—	27	15	12	31	99	60	36
人 口	20,720	11,603	9,117	—	—	—	—	20	84	73	11
人 口	16,982	9,853	7,133	—	1	1	—	15	47	31	16
人 口	10,294	5,780	4,514	—	—	—	—	3	5	4	1
人 口	7,277	4,037	3,195	—	—	—	—	6	103	67	6
人 口	21,325	11,858	9,467	—	—	—	—	—	—	—	—
人 口	5,926	3,220	2,706	1	1	1	—	4	5	4	1
人 口	2,312	1,303	1,009	—	—	—	—	—	—	—	—
人 口	1,668	870	798	—	—	—	—	—	—	—	—
人 口	2,061	1,095	962	2	2	2	—	—	—	—	—
人 口	7,905	4,271	3,634	4	8	5	3	—	—	—	—
人 口	144	87	57	—	—	—	—	—	—	—	—
人 口	4	3	1	—	—	—	—	—	—	—	—
人 口	2,127	1,223	904	2	3	1	2	10	35	18	17
人 口	126	77	49	1	1	1	—	—	—	—	—
人 口	639	346	290	2	3	1	2	31	93	51	42
人 口	1,392	776	616	—	—	—	—	—	—	—	—
人 口	13,859	7,912	5,947	—	—	—	—	8	27	15	12
人 口	535	305	230	—	—	—	—	—	—	—	—
<b>省</b>	<b>4,860</b>	<b>2,719</b>	<b>2,131</b>	<b>54</b>	<b>118</b>	<b>65</b>	<b>53</b>	<b>159</b>	<b>549</b>	<b>295</b>	<b>254</b>
齊 哈 爾 市	5945	276	269	13	23	11	12	77	286	163	128
龍 江 縣	1,06	1,107	799	24	52	29	23	44	131	62	69
甘 肅 縣	10	5	5	—	1	1	—	—	—	—	—
富 綏 縣	—	—	—	1	2	2	—	—	—	—	—
勸 河 縣	434	267	167	2	7	5	2	11	56	26	30
泰 縣	7	3	4	1	1	1	—	4	8	4	4
泰 縣	—	—	—	5	13	6	7	18	58	36	22
鎮 東 縣	770	419	351	—	—	—	—	1	1	1	—
	24	10	14	—	—	—	—	—	—	—	—
大 齊 縣	8	3	5	4	4	1	3	2	2	—	—
安 廣 縣	1	1	—	—	—	—	—	—	—	—	—
白 通 縣	583	325	258	—	—	—	—	1	6	2	4
洮 南 縣	491	258	233	2	13	7	6	1	1	1	—
開 通 縣	7	3	4	—	—	—	—	—	—	—	—
瞻 榆 縣	4	3	1	—	—	—	—	—	—	—	—
禮 泉 縣	54	34	20	—	—	—	—	—	—	—	—
社 克 縣	5	4	1	—	—	—	—	—	—	—	—
依 蘭 縣	—	—	—	—	—	—	—	—	—	—	—

(二) 民 族

地 方 別	總 數				滿 洲 族				蒙 古 族			
	戶 數	總 數	男	女	戶 數	總 數	男	女	戶 數	總 數	男	女
<b>北 安 省</b>	<b>328,016</b>	<b>2,068,217</b>	<b>1,150,620</b>	<b>915,597</b>	<b>321,112</b>	<b>2,030,486</b>	<b>1,124,921</b>	<b>905,565</b>	<b>320,037</b>			
北 通 綏 鐵 慶												
安 北 縣	7,719	39,960	25,087	14,873	7,005	37,455	23,385	14,070	6,978			
綏 化 縣	3,825	24,220	15,312	8,908	3,459	21,548	13,520	8,028	3,447			
鐵 嶺 縣	12,171	71,209	39,644	31,565	11,545	69,113	38,276	30,837	11,524			
慶 雲 縣	2,963	26,120	20,372	5,748	2,238	19,055	14,211	4,844	2,273			
綏 化 縣	22,469	143,512	75,581	67,931	21,832	140,280	73,603	66,677	21,815			
綏 化 縣	40,808	252,107	139,297	122,810	39,441	257,308	136,511	120,797	39,300			
綏 化 縣	31,834	212,437	111,727	100,710	31,791	212,353	111,677	100,676	31,754			
綏 化 縣	58,147	357,967	197,055	160,912	57,098	354,386	194,919	159,467	57,007			
綏 化 縣	21,588	137,669	75,624	62,045	21,495	137,333	75,427	61,906	21,476			
綏 化 縣	48,730	308,037	168,926	139,111	48,563	307,305	168,495	138,810	48,448			
依 克 克 德 旗	15,132	101,424	57,583	43,841	15,107	101,369	57,533	43,816	15,103			
安 東 縣	38,533	222,197	126,673	95,524	37,980	220,062	125,386	94,676	37,856			
東 寧 縣	11,405	70,822	40,672	30,150	11,379	70,781	40,642	30,139	11,361			
東 寧 縣	5,858	38,811	22,429	16,382	5,802	38,501	22,233	16,268	5,760			
東 寧 縣	6,834	49,725	34,638	25,087	6,307	43,637	29,093	21,554	6,305			
<b>黑 龍 江 省</b>	<b>48,677</b>	<b>85,064</b>	<b>57,889</b>	<b>27,175</b>	<b>14,788</b>	<b>76,966</b>	<b>52,821</b>	<b>24,175</b>	<b>14,603</b>			
愛 新 覺 羅 呼 蘭 旗												
旗 旗	8,302	41,938	26,658	15,280	7,403	38,586	24,683	13,903	7,281			
旗 旗	2,296	11,098	7,752	3,346	1,659	8,007	5,477	2,530	1,644			
旗 旗	472	2,944	2,453	489	444	2,779	2,356	423	422			
旗 旗	392	1,566	1,131	435	368	1,457	1,086	371	366			
旗 旗	1,703	10,284	8,710	1,574	1,585	9,759	8,365	1,394	1,513			
奇 遜 烏 旗												
旗 旗	1,352	6,578	4,349	2,229	1,319	6,336	4,282	2,054	1,310			
旗 旗	943	4,708	2,945	1,763	903	4,566	2,877	1,689	886			
旗 旗	882	4,337	2,831	1,506	828	4,072	2,725	1,347	825			
旗 旗	335	1,611	1,058	553	279	1,434	970	444	276			
<b>江 蘇 省</b>	<b>201,791</b>	<b>1,210,945</b>	<b>695,088</b>	<b>515,857</b>	<b>190,079</b>	<b>1,162,054</b>	<b>665,023</b>	<b>497,081</b>	<b>189,561</b>			
佳 木 斯 齊 齊 哈 爾 市												
市 旗	17,181	93,960	56,360	37,600	14,798	83,563	50,200	33,363	14,623			
旗 旗	31,173	185,225	140,445	80,780	29,164	177,111	99,430	77,681	29,151			
旗 旗	35,459	216,488	121,601	94,887	35,075	215,330	120,941	94,389	35,046			
旗 旗	18,339	121,295	68,586	52,709	17,707	113,961	63,440	50,521	17,651			
旗 旗	36,269	227,980	127,744	100,136	34,046	218,224	122,145	96,079	33,888			
方 通 湯 縣												
縣 旗	12,439	75,228	41,972	33,256	12,347	74,814	41,639	33,115	12,344			
縣 旗	11,740	61,732	34,549	27,183	11,308	59,936	33,435	26,477	11,285			
縣 旗	9,573	57,630	32,274	25,356	9,200	55,743	31,144	24,599	9,188			
縣 旗	11,474	63,513	41,574	21,939	8,702	57,037	37,559	19,478	8,675			
縣 旗	2,479	10,866	7,072	3,794	2,403	10,685	6,928	3,727	2,402			
綏 同 縣												
縣 旗	6,912	44,799	28,097	16,702	6,857	44,642	28,014	16,643	6,840			
縣 旗	7,106	44,094	25,266	18,828	7,031	43,914	25,146	18,766	7,027			
縣 旗	1,647	8,235	5,548	2,687	1,441	7,039	4,916	2,123	1,441			

別 戶 口

漢 族	蒙 古 族				回 族				每 人 每 百 數	每 均 戶 入 口			
	戶 數	總 數	男	女	戶 數	總 數	男	女					
<b>2,025,016</b>	<b>1,121,732</b>	<b>903,234</b>	<b>407</b>	<b>1,885</b>	<b>1,061</b>	<b>824</b>	<b>668</b>	<b>3,535</b>	<b>2,128</b>	<b>1,457</b>	<b>125.7</b>	<b>6.3</b>	
37,315	23,299	14,076	—	—	—	—	—	140	80	5	163.7	5.2	
21,450	13,478	8,003	—	—	—	—	—	1	4	—	171.9	7.1	
69,00	33,214	30,794	—	—	—	—	—	10	60	40	135.6	5.9	
19,00	14,18	4,821	—	—	—	—	—	1	10	—	354.4	8.8	
139,896	73,33	66,514	5	2	12	10	32	36	20	150	111.2	6.4	
256,65	135,16	100,495	15	80	45	30	125	57	30	26	113.4	6.4	
212,17	111,571	100,60	—	—	—	—	—	31	17	10	110.3	6.7	
353,91	191,63	159,231	—	—	—	—	—	91	47	24	122.8	6.2	
137,270	75,310	61,810	1	11	6	5	18	8	5	3	121.9	6.4	
205,692	163,18	133,530	2	8	3	5	113	60	350	23	121.4	6.3	
101,34	57,540	43,80	1	8	4	3	3	1	5	—	131.4	6.7	
219,32	121,93	94,423	2	7	4	3	122	65	41	24	137.6	5.8	
70,69	40,59	30,00	—	—	—	—	—	11	7	—	134.5	6.2	
33,24	22,03	16,163	3	10	116	89	8	5	3	1	135.2	6.6	
41,95	23,11	13,345	33	1,49	848	64	40	19	12	6	222.6	7.3	
<b>70,215</b>	<b>32,300</b>	<b>23,852</b>	<b>5</b>	<b>15</b>	<b>9</b>	<b>9</b>	<b>130</b>	<b>760</b>	<b>446</b>	<b>314</b>	<b>213.0</b>	<b>5.1</b>	
83,00	34,37	13,671	—	—	—	—	—	12	516	23	174.5	5.1	
7,95	5,44	2,512	—	—	—	—	—	15	5	3	231.7	4.8	
2,77	2,33	432	—	—	—	—	—	1	1	—	507.0	6.2	
1,45	1,03	37	—	—	—	—	—	1	1	—	207.0	4.0	
9,63	8,30	1,333	—	—	—	—	—	15	73	6	533.4	6.0	
6,30	4,26	2,07	—	—	—	—	—	9	3	1	195.1	4.9	
4,43	2,93	1,64	4	17	8	—	—	13	6	3	167.0	5.0	
4,03	2,71	1,344	—	—	—	—	—	3	9	3	183.0	4.9	
1,42	96	46	—	—	—	—	—	3	9	3	191.3	4.8	
<b>1,159,108</b>	<b>633,420</b>	<b>495,632</b>						<b>51</b>	<b>2,94</b>	<b>1,597</b>	<b>1,319</b>	<b>134.7</b>	<b>6.0</b>
82,71	49,83	32,872	—	—	—	—	—	17	85	36	49	147.9	5.5
176,37	92,32	77,598	—	—	—	—	—	1	21	13	89	127.7	5.9
215,10	100,73	94,321	—	—	—	—	—	2	22	15	63	123.7	6.1
113,63	63,76	50,337	—	—	—	—	—	5	30	17	134	130.7	6.6
217,24	121,618	95,624	—	—	—	—	—	15	98	52	453	127.6	6.3
74,80	41,62	33,113	—	—	—	—	—	—	7	5	—	126.7	6.0
59,84	33,10	26,439	—	—	—	—	—	2	90	5	3	127.7	5.3
55,69	31,11	24,581	—	—	—	—	—	1	47	29	18	127.3	6.0
56,98	37,52	19,463	—	—	—	—	—	2	41	3	16	189.5	5.5
10,650	6,926	3,727	—	—	—	—	—	1	2	—	—	186.4	4.4
44,51	27,89	16,623	—	—	—	—	—	17	160	120	40	168.7	6.5
43,89	25,13	18,762	—	—	—	—	—	4	11	11	4	134.7	6.2
7,08	4,916	2,173	—	—	—	—	—	—	—	—	—	205.5	5.0

(二) 民 族

別 口 戶

地 方 別	戶 口 總 數										其 他 外 國 人				無 國 籍 人					
	總 數		男		女		內 地 人		朝 鮮 人		戶 數	總 數	男	女	戶 數	總 數	男	女		
	戶 數	人 數	戶 數	人 數	戶 數	人 數	戶 數	人 數												
<b>北 安 省</b>																				
總 數	6,804	35,321	25,460	9,861	3,802	20,585	16,818	3,767	2,942	14,736	8,042	6,094	16	37	23	14	81	378	216	157
北 滿 鐵 路	709	2,481	1,690	791	647	2,238	1,551	687	62	243	139	104	1	3	1	2	4	21	11	10
安 北 縣	366	2,672	1,792	880	75	1,108	951	157	291	1,564	841	723								
綏 化 縣	626	2,096	1,366	728	515	1,601	1,073	526	111	495	293	202								
鐵 嶺 縣	675	2,017	1,110	904	319	5,439	5,090	349	356	1,578	1,023	555						48	48	
慶 雲 縣	617	3,232	1,978	1,254	108	642	523	120	433	2,589	1,455	1,134								
綏 化 縣	1,351	4,768	2,772	1,996	664	1,732	1,067	665	687	3,036	1,705	1,331	6	10	7	3	10	21	7	14
望 花 縣	43	84	50	34	34	58	37	21	9	26	13	13								
海 龍 縣	1,030	3,539	2,109	1,431	617	1,437	936	501	413	2,102	1,172	930	3	4	4		16	38	24	14
開 通 縣	93	336	197	139	44	78	50	28	49	258	147	111								
梨 樹 縣	161	724	428	296	38	140	102	38	123	584	326	258	4	4	1	3	2	4	2	2
依 克 克 德 禮 縣	25	55	30	25	23	36	24	12	2	19	6	13								
安 山 縣	551	2,131	1,283	848	273	711	446	265	278	1,420	837	583	1	2	2		1	2	2	
東 寧 縣	26	41	30	11	24	39	26	11	2	2	2									
新 賓 縣	55	309	195	114	10	27	19	8	45	282	176	106	1	1	1					
江 寧 縣	476	5,836	5,426	410	445	5,298	4,919	379	31	538	507	31	3	13	7	6	48	235	122	117
<b>黑 河 省</b>																				
總 數	1,791	7,142	4,873	2,268	1,551	6,067	4,221	1,846	240	1,075	652	428					98	926	195	731
愛 琿 縣	834	3,029	1,893	1,136	718	2,543	1,557	986	116	486	336	150								
琿 春 縣	629	3,057	2,252	805	589	2,826	2,140	686	40	231	112	119					65	323	82	241
呼 蘭 縣	24	99	83	16	24	93	78	15		6	5	1					8	34	23	11
齊 齊 哈 爾 縣	23	57	42	15	23	53	38	15		4	4						4	66	16	50
齊 齊 哈 爾 縣	108	418	335	83	84	296	252	44	24	122	83	39					1	52	3	49
奇 齊 哈 爾 縣	30	84	48	36	26	70	42	28	4	14	6	8					3	158	19	139
克 河 縣	36	78	47	31	31	71	42	29	5	7	5	2					4	64	21	43
佛 子 池 縣	51	162	87	75	24	60	38	22	27	102	49	53					3	103	19	84
佛 子 池 縣	56	158	86	72	32	55	34	21	24	103	52	51					3	19	2	17
<b>三 江 省</b>																				
總 數	11,632	48,461	29,730	18,731	7,304	24,537	16,446	8,491	4,348	23,524	13,284	10,240	2	5	5		58	425	330	95
佳 木 縣	2,365	10,288	6,076	4,212	1,814	7,807	4,576	3,231	551	2,431	1,500	981								
富 錦 縣	2,009	8,111	5,013	3,098	1,432	4,723	3,241	1,482	576	3,388	1,772	1,616	2	5	5		16	104	79	25
勃 利 縣	369	1,129	639	490	245	604	340	254	124	525	299	226					1	3	2	1
勃 利 縣	630	2,319	1,134	2,185	354	3,338	2,815	523	276	3,981	2,319	1,662					15	29	21	8
勃 利 縣	2,223	9,611	5,554	4,057	299	1,014	687	321	1,924	8,597	4,867	3,730					7	15	12	3
方 通 縣	90	408	268	140	37	143	116	27	53	265	152	113								
通 遼 縣	431	1,794	1,089	705	216	628	449	180	215	1,165	640	525					2	6	5	1
遼 寧 縣	372	1,780	993	757	90	372	274	118	282	1,350	719	639					1	2	1	1
遼 寧 縣	2,768	6,464	4,010	2,454	2,628	5,845	3,634	2,211	140	619	376	243					137	137	137	7
遼 寧 縣	71	200	141	59	52	114	89	25	19	86	52	34					4	11	5	8
綏 化 縣	52	119	80	39	50	106	73	33	2	13	7	6					3	3	3	—
綏 化 縣	71	171	113	58	62	141	96	45	9	30	17	15					4	5	5	4
綏 化 縣	202	1,097	600	477	25	81	57	25	177	1,010	564	457					4	49	12	37

(二) 民 族

地 方 別	總 數				滿 洲 族				滿 洲 族 戶 數
	戶 數	總 數	男	女	戶 數	總 數	男	女	
<b>東 安</b>									
總 數	66,357	336,812	194,267	142,545	56,364	294,548	169,341	125,207	56,323
密 山 縣	43,315	197,798	112,301	85,497	36,317	137,928	94,749	73,179	36,298
山 口 縣	7,392	38,539	22,237	16,252	6,042	33,819	19,535	14,284	6,041
寶 清 縣	8,776	55,360	31,309	24,051	8,356	53,673	30,296	23,377	8,345
饒 河 縣	2,997	12,372	8,421	3,951	2,396	9,386	6,665	2,721	2,394
虎 林 縣	3,877	32,743	19,949	12,794	3,253	29,742	18,096	11,646	3,245
<b>牡 丹</b>									
總 數	88,449	445,395	263,692	181,693	63,155	337,835	203,306	134,529	62,812
牡 丹 江 市	23,436	103,248	67,904	40,344	13,412	66,765	44,331	22,434	13,267
安 東 縣	40,512	216,472	121,914	94,558	31,780	174,655	98,392	76,263	31,625
穆 稜 縣	13,871	72,712	43,869	28,843	10,456	57,923	35,788	22,135	10,430
綏 化 縣	5,418	19,138	12,042	7,146	3,614	14,310	9,438	4,872	3,600
東 寧 縣	5,212	28,765	17,963	10,802	3,893	24,182	15,357	8,825	3,890
<b>濱 江</b>									
總 數	630,834	3,835,652	2,120,834	1,714,818	592,371	3,707,006	2,051,023	1,655,933	538,398
哈 爾 濱 市	113,485	518,772	327,624	191,148	88,136	440,904	287,800	153,104	87,495
齊 齊 哈 爾 市	46,202	288,900	154,783	134,117	45,984	288,218	154,360	133,858	45,852
齊 齊 哈 爾 縣	44,085	284,166	152,489	131,677	43,360	280,573	150,436	130,137	43,357
五 常 縣	40,841	244,593	129,956	114,637	39,556	239,758	126,704	112,054	38,980
雙 陽 縣	33,638	200,511	112,501	88,010	30,991	191,751	105,966	84,785	30,978
雙 陽 縣	76,016	519,343	276,169	243,174	75,628	517,891	275,330	242,561	75,559
雙 陽 縣	32,232	234,223	123,437	110,736	32,188	234,138	123,441	110,697	32,108
雙 陽 縣	27,959	192,767	103,204	89,563	27,791	192,352	102,918	89,434	27,691
雙 陽 縣	26,738	182,618	96,628	85,990	26,696	182,531	96,571	85,960	26,666
雙 陽 縣	17,116	104,099	56,586	47,513	16,721	102,918	55,865	47,053	16,591
青 島 市	29,203	193,656	103,343	90,313	28,937	192,440	102,662	89,778	28,907
青 島 縣	5,741	34,053	20,013	14,040	5,434	32,505	19,177	13,328	5,407
巴 州 縣	44,763	289,889	154,015	135,874	44,494	289,536	153,249	135,287	44,381
木 里 縣	14,552	81,929	45,979	35,950	14,134	79,953	44,936	35,017	14,121
延 吉 縣	21,238	126,707	74,053	52,654	19,896	120,898	70,599	50,299	19,882
珠 河 縣	18,256	91,530	56,364	35,166	15,383	80,297	49,554	30,744	15,315
郭 爾 羅斯 旗	9,364	41,453	25,012	16,441	7,691	35,960	21,872	14,088	7,686
郭 爾 羅斯 旗	29,399	206,443	108,628	97,815	29,361	206,332	108,583	97,799	29,422
<b>間 島</b>									
總 數	135,757	738,294	401,743	386,551	31,741	173,542	104,128	69,414	31,623
延 吉 縣	6,846	28,975	15,899	13,076	3,634	13,318	7,906	5,412	3,621
汪 清 縣	55,567	308,589	162,556	146,033	11,055	58,191	31,448	26,743	10,979
汪 清 縣	26,151	133,232	77,035	56,147	7,030	44,587	29,886	14,701	7,019
汪 清 縣	17,482	101,131	55,525	43,606	5,886	33,385	19,373	14,012	5,873
汪 清 縣	23,308	129,458	67,962	61,496	1,413	6,922	4,003	2,919	1,410
安 圖 縣	6,403	36,909	22,716	14,193	2,723	17,139	11,512	5,627	2,721

別 戶 口

漢 族	蒙 古 族				回 族				每 女 百 數	每 均 人 口 平 均		
	戶 數	總 數		戶 數	總 數		戶 數	總 數				
		男	女		男	女		男			女	
<b>省</b>												
294,370	169,244	125,126					41	178	97	81	136.3	5.1
167,839	94,701	73,138					19	89	48	41	131.4	4.6
33,817	19,533	14,284					1	2	2	—	137.1	5.2
53,628	30,272	23,356					11	45	24	21	130.2	6.3
9,381	6,662	2,719					2	5	3	2	213.1	4.1
29,705	18,076	11,629					8	37	20	17	155.9	8.4
<b>江 省</b>												
386,103	202,316	133,787	3	13	5	8	340	1,719	985	734	145.1	5.0
66,244	43,968	22,276					145	521	363	158	168.3	4.6
173,603	97,860	75,743					153	1,052	532	520	128.9	5.3
57,824	35,728	22,096	3	13	5	8	23	86	55	31	152.1	5.2
14,271	9,416	4,855					14	39	22	17	168.5	3.5
24,161	15,344	8,817					3	21	13	8	166.3	5.5
<b>省</b>												
3,685,784	2,039,366	1,646,418	2,005	10,042	5,783	5,150	1,968	10,280	5,874	4,406	123.7	6.1
437,908	285,957	151,951	13	14	24	17	628	2,955	1,819	1,136	171.4	4.6
287,394	153,912	133,482	2	10	6	4	130	814	442	372	115.4	6.3
260,553	150,425	130,123					3	20	11	9	115.8	6.4
235,824	125,089	110,735	3	10	4	6	573	2,924	1,611	1,313	113.4	6.0
191,691	106,932	84,759					13	60	34	26	127.8	6.0
517,504	275,114	242,390	1	5	2	3	68	382	214	168	113.6	6.8
233,702	123,224	110,478	36	200	98	102	44	236	119	117	111.5	7.3
191,974	102,717	89,257	1	2	2	—	99	376	199	177	115.2	6.9
182,300	96,452	85,848	7	70	33	37	23	161	86	75	112.4	6.8
102,167	55,456	46,711					130	751	409	342	119.1	6.1
192,291	102,585	89,706	1	3	1	2	29	146	76	70	114.4	6.6
32,359	19,097	13,262					27	146	80	66	142.5	5.9
287,799	152,824	134,975	6	37	21	16	97	700	404	296	113.4	6.5
79,863	44,890	34,973					13	90	46	44	127.9	5.6
120,844	70,570	50,274					14	54	29	25	140.6	6.0
79,889	49,294	30,595					68	409	260	149	160.3	5.0
35,943	21,861	14,082	1	1	1	—	4	16	10	6	152.1	4.4
195,779	102,967	92,812	1,934	10,563	5,591	4,972	5	40	25	15	111.1	7.0
<b>省</b>												
172,936	103,768	69,178					118	608	370	236	119.4	5.4
13,182	7,823	5,359					13	136	82	53	121.6	4.2
57,874	31,252	26,622					76	317	196	121	111.3	5.6
44,531	29,861	14,690					11	36	25	11	137.3	5.1
33,292	19,322	13,970					13	93	51	42	121.7	5.8
6,906	3,993	2,913					3	16	10	6	110.5	5.6
17,131	11,507	5,624					2	8	—	3	160.1	5.8

(二) 民 族

地 方 別	口 數									
	人 口				本 地 人 口				朝 鮮 人 口	
	戶 數	總 數	男	女	戶 數	總 數	男	女	戶 數	總 數
<b>東 安</b>										
總 數	9,916	41,947	24,775	17,172	5,313	14,635	9,205	5,430	4,601	
密山縣	6,934	29,692	17,437	12,255	3,837	9,516	6,028	3,488	3,097	
虎林縣	1,344	4,685	2,727	1,958	828	2,382	1,416	966	516	
勃利縣	413	1,666	1,004	664	106	313	167	146	307	
饒河縣	599	2,941	1,755	1,186	67	161	114	47	537	
林口縣	624	2,961	1,852	1,109	480	2,263	1,480	783	144	
<b>牡 丹</b>										
總 數	23,826	104,017	58,321	45,696	8,287	27,902	16,156	11,744	15,641	
牡丹江市	9,905	40,944	23,260	17,684	5,306	18,926	10,772	8,154	4,599	
安東縣	7,976	40,445	22,607	17,836	909	2,996	1,944	1,054	7,067	
穆稔縣	3,033	13,695	7,518	6,177	566	1,380	869	519	2,467	
稔陽縣	1,595	4,353	2,330	2,022	722	2,353	1,262	1,091	873	
東寧縣	1,319	4,580	2,606	1,974	784	2,237	1,311	926	535	
<b>濱 江</b>										
總 數	24,269	91,909	52,364	39,545	15,838	49,738	28,917	20,821	8,481	
哈爾濱市	12,588	44,741	24,419	20,322	11,399	38,408	21,011	17,397	1,189	
阿爾泰縣	211	669	416	253	99	173	112	61	112	
賓州縣	725	3,593	2,053	1,540	51	206	139	67	674	
阿爾泰縣	1,164	5,458	3,033	2,425	270	972	574	399	894	
五常縣	2,641	8,750	5,529	3,221	1,391	2,350	1,870	480	1,250	
雙陽縣	375	1,424	823	601	189	562	352	211	186	
德惠縣	37	76	42	34	36	72	41	32	1	
榆樹縣	120	296	219	67	106	191	147	44	14	
安圖縣	40	82	54	28	40	82	54	28	—	
敦化縣	194	656	425	227	178	606	402	204	16	
青島縣	266	1,215	681	534	66	151	94	57	200	
東寧縣	307	1,548	836	712	25	48	28	20	282	
巴彥縣	278	1,350	764	586	98	196	117	79	180	
木蘭縣	423	1,972	1,040	932	145	374	166	208	278	
延壽縣	1,337	5,800	3,445	2,352	400	889	601	288	937	
珠河縣	2,717	10,846	6,635	4,207	1,085	3,823	2,754	1,069	1,632	
勃利縣	909	3,384	1,896	1,488	225	579	415	164	584	
勃利縣	37	59	46	16	35	56	40	13	2	
<b>間 島</b>										
總 數	103,967	584,574	297,511	267,063	4,327	15,857	9,238	6,019	99,640	
延吉縣	3,202	15,607	7,961	7,646	740	2,802	1,509	1,293	2,462	
汪清縣	44,485	250,321	131,065	119,256	1,614	6,340	3,524	2,816	42,875	
琿春縣	19,121	88,645	47,195	41,446	948	2,852	1,872	980	18,173	
和龍縣	11,581	67,696	36,124	31,572	565	2,434	1,408	1,026	11,016	
安圖縣	21,894	122,535	63,958	58,577	401	1,190	725	462	21,493	
安圖縣	3,680	19,770	11,204	8,566	55	235	197	42	3,521	

別 戶 口

人 口	其 他 外 國 人											
	無 國 籍 人				其 他 外 國 人				其 他 外 國 人			
	戶 數	總 數	男	女	戶 數	總 數	男	女	戶 數	總 數		
<b>省</b>												
總 數	27,312	15,570	11,742						76	317	151	166
20,176	11,409	8,767							64	178	115	63
2,503	1,311	992							6	35	25	10
1,355	837	518							7	19	9	10
2,780	1,641	1,139							2	45	1	44
696	372	326							—	40	1	39
<b>江 省</b>												
總 數	76,115	42,163	33,952	29	66	41	25	1,437	3,467	2,024	1,443	
22,018	12,488	9,530	1	4	3	1	118	535	310	225		
37,447	20,663	16,784	8	16	12	4	748	1,356	903	453		
12,307	6,649	5,658	13	27	15	12	369	1,067	548	519		
2,000	1,053	932	7	19	11	8	202	506	263	243		
2,343	1,295	1,048	—	—	—	—	—	3	—	—	3	
<b>省</b>												
總 數	41,171	23,447	18,724	2,269	5,198	2,568	2,622	11,925	31,549	14,881	16,668	
6,333	3,408	2,925	2,197	5,006	2,460	2,546	10,564	28,121	12,945	15,176		
496	304	192	4	5	2	3	3	8	5	3		
3,381	1,914	1,473	—	—	—	—	—	—	—	—		
4,485	2,459	2,026	24	85	51	34	97	292	168	124		
6,400	3,659	2,741	—	—	—	—	6	10	6	4		
861	471	390	—	2	2	—	12	26	14	12		
5	1	2	6	8	3	5	1	1	1	—		
96	72	25	5	7	5	2	43	122	62	60		
—	—	—	—	—	—	—	2	5	3	2		
50	27	23	4	10	5	5	197	515	287	228		
1,064	537	477	—	—	—	—	—	—	—	—	1	
1,500	808	692	—	—	—	—	—	—	—	—	—	
1,154	647	507	—	—	—	—	—	—	—	—	—	
1,598	874	724	—	—	—	—	—	—	—	—	—	
4,911	2,847	2,064	—	—	—	—	—	—	—	—	—	
7,033	3,885	3,138	7	15	7	8	149	371	164	207		
2,805	1,481	1,324	21	50	31	19	843	2,059	1,213	846		
6	3	3	—	—	—	—	1	—	—	—	—	
<b>省</b>												
總 數	548,717	288,273	260,444	11	66	39	27	38	112	65	47	
12,805	6,452	6,353	1	39	25	14	9	11	7	4		
243,981	127,541	116,440	8	24	12	12	15	53	31	22		
85,793	45,327	40,466	—	—	—	—	—	—	—	—		
65,262	34,716	30,546	1	2	1	—	14	48	27	21		
121,345	63,230	58,115	1	1	1	—	—	—	—	—		
19,531	11,007	8,524	—	—	—	—	—	—	—	—		



(二) 民 族

地 方 別	總 數				滿 洲 族				戶 數	滿 洲 族 戶 數
	戶 數	總 數	口		戶 數	總 數	口			
			男	女			男	女		
<b>總 數</b>	<b>133,955</b>	<b>849,690</b>	<b>507,591</b>	<b>342,098</b>	<b>118,581</b>	<b>761,037</b>	<b>457,537</b>	<b>303,500</b>	<b>117,968</b>	
化 通										
通 化										
道 縣	29,477	194,278	114,244	80,034	26,015	174,818	103,067	71,757	25,854	
河 縣	24,647	165,587	98,465	67,122	21,950	151,020	90,431	60,589	21,839	
金 縣	7,666	45,044	27,459	17,585	7,105	42,047	25,727	16,827	7,066	
龍 縣	14,392	92,025	55,738	36,291	13,530	86,840	52,771	34,065	13,490	
江 縣	3,920	20,572	12,350	8,222	3,631	20,198	12,127	8,071	3,819	
撫 松	9,530	51,021	32,152	18,869	9,215	49,434	31,173	18,261	9,172	
白 縣	7,795	42,610	24,965	17,645	4,374	23,036	14,263	8,778	4,310	
江 縣	18,611	116,976	74,962	42,014	17,573	110,583	70,495	40,088	17,485	
安 縣	17,911	121,573	67,256	54,317	14,984	103,061	57,488	45,573	14,928	
<b>總 數</b>	<b>332,465</b>	<b>2,215,771</b>	<b>1,183,545</b>	<b>1,032,226</b>	<b>317,052</b>	<b>2,138,097</b>	<b>1,142,200</b>	<b>995,897</b>	<b>315,394</b>	
東 安										
東 市	41,974	220,905	132,388	88,517	34,187	184,392	112,932	71,460	33,393	
河 縣	52,080	358,726	188,852	169,874	50,521	350,694	184,642	166,052	50,425	
龍 縣	87,577	616,725	319,926	296,799	87,306	615,864	319,431	296,433	87,190	
岫 縣	37,382	275,727	144,390	131,337	37,229	275,160	144,053	131,107	36,977	
岫 縣	57,675	369,160	194,856	174,304	55,831	359,295	189,718	169,579	55,497	
寬 甸	37,183	253,232	136,855	116,377	34,993	241,345	130,469	110,876	34,943	
甸 甸	19,592	121,304	66,276	55,028	16,985	111,347	60,957	50,390	16,959	
<b>總 數</b>	<b>1,562,886</b>	<b>9,795,138</b>	<b>5,309,090</b>	<b>4,486,042</b>	<b>1,477,327</b>	<b>9,408,765</b>	<b>5,091,321</b>	<b>4,317,437</b>	<b>1,467,110</b>	
天 奉										
奉 天										
奉 市	165,014	863,705	530,442	333,265	133,037	723,017	451,399	271,616	130,802	
天 縣	83,882	513,866	265,051	248,811	81,111	501,295	258,250	243,049	80,573	
順 縣	46,851	245,329	155,790	89,539	38,594	203,847	132,591	71,256	38,402	
本 市	32,063	194,495	100,755	93,736	30,404	185,375	96,014	89,361	30,390	
撫 本	10,327	69,187	45,615	23,568	8,731	61,391	40,935	20,445	8,003	
本 市	36,909	251,154	135,182	115,972	35,805	245,707	132,080	113,627	35,562	
遼 市	16,315	96,530	54,664	41,866	14,922	90,314	51,392	39,922	14,648	
遼 縣	33,005	195,357	126,019	69,338	23,214	154,197	100,891	53,306	23,071	
遼 縣	108,837	721,821	372,202	349,619	108,173	719,615	370,874	348,739	107,904	
遼 縣	52,982	336,159	170,268	165,891	52,858	335,815	170,067	165,748	52,488	
海 縣	111,921	746,706	385,439	361,267	109,524	736,906	379,991	356,915	108,988	
城 縣	29,527	165,931	99,247	66,584	27,788	158,088	94,963	63,125	27,007	
平 縣	39,456	624,261	316,393	307,868	88,980	622,517	315,428	307,089	88,773	
復 縣	89,930	645,211	330,603	314,608	88,638	641,049	328,224	312,825	88,365	
新 縣	74,715	451,616	231,291	220,325	74,088	448,396	229,582	218,814	73,583	
鐵 縣	10,421	52,850	30,207	22,643	9,200	47,867	27,523	20,344	8,961	
康 縣	50,658	309,369	160,084	149,285	49,107	301,650	155,997	145,655	49,076	
法 縣	44,721	265,505	137,811	127,694	44,531	264,675	137,374	127,305	44,062	
康 縣	24,958	157,925	80,179	77,743	24,747	157,140	79,705	77,435	24,457	
平 縣	22,247	130,335	71,774	58,559	21,802	128,445	70,823	57,626	21,488	
山 縣	11,416	76,603	40,918	35,685	11,384	76,528	40,869	35,659	11,185	
平 縣	13,811	65,035	39,551	25,484	10,774	55,530	34,031	21,495	10,738	
昌 縣	53,252	369,868	177,363	152,505	52,977	368,668	191,785	176,883	52,963	
昌 縣	79,661	509,915	261,929	247,986	79,269	506,767	259,467	247,300	79,053	
昌 縣	53,225	329,675	175,240	158,435	50,575	316,235	168,229	158,229	50,124	
西 縣	41,254	263,185	147,861	115,324	40,490	259,168	145,607	113,561	40,357	
東 縣	53,512	359,568	208,540	151,028	51,855	353,988	205,292	143,696	51,761	
海 縣	41,163	275,823	158,106	117,717	40,664	273,378	156,797	116,608	40,569	
清 縣	43,144	270,710	153,232	117,478	40,187	255,678	145,075	110,603	39,962	
興 縣	19,988	124,010	70,146	53,864	18,596	116,601	66,105	50,496	18,553	
興 縣	17,724	113,459	61,940	51,499	15,254	98,912	54,214	44,698	15,242	

別 戶 口

漢 族	蒙 族				回 族				每 女 百 數	每 均 戶 平 口			
	戶 數	總 數	口		戶 數	總 數	口						
			男	女			男	女					
<b>總 數</b>	<b>757,600</b>	<b>455,666</b>	<b>301,940</b>	<b>1</b>	<b>3</b>	<b>1</b>	<b>2</b>	<b>617</b>	<b>3,425</b>	<b>1,670</b>	<b>1,555</b>	<b>148.4</b>	<b>6.3</b>
173,792	102,531	71,261	—	—	—	—	—	165	1,026	533	498	142.7	6.6
150,443	90,107	60,343	—	—	—	—	—	111	577	331	245	146.7	6.7
41,885	25,622	16,233	—	—	—	—	—	35	191	103	88	156.2	5.9
86,650	52,667	33,989	1	2	1	1	1	39	187	103	79	153.6	6.4
20,157	12,100	8,057	—	—	—	—	—	12	41	27	14	150.2	5.2
49,238	31,064	18,174	—	—	—	—	—	43	196	107	87	170.4	5.4
22,661	14,050	8,611	—	—	—	—	—	64	375	213	162	141.5	5.5
110,047	70,194	39,853	—	—	—	—	—	86	536	301	235	178.4	6.3
102,757	57,338	45,419	—	—	—	—	—	56	304	150	154	123.8	6.8
<b>總 數</b>	<b>2,128,962</b>	<b>1,137,226</b>	<b>991,736</b>	<b>1</b>	<b>4</b>	<b>3</b>	<b>1</b>	<b>1,667</b>	<b>9,131</b>	<b>4,971</b>	<b>4,160</b>	<b>114.7</b>	<b>6.7</b>
180,246	110,563	69,683	1	4	3	1	1	793	4,142	2,366	1,776	149.6	5.3
350,126	184,354	165,772	—	—	—	—	—	96	568	288	280	111.2	6.9
615,139	319,043	296,096	—	—	—	—	—	116	725	388	337	107.8	7.0
273,796	143,287	130,509	—	—	—	—	—	252	1,364	766	598	109.9	7.4
357,354	188,758	168,596	—	—	—	—	—	334	1,941	958	982	111.8	6.4
241,087	130,330	110,757	—	—	—	—	—	50	258	139	119	117.6	6.8
111,214	60,891	50,323	—	—	—	—	—	26	133	66	67	120.4	6.5
<b>總 數</b>	<b>9,349,317</b>	<b>5,058,958</b>	<b>4,290,366</b>	<b>1,176</b>	<b>6,909</b>	<b>5,886</b>	<b>3,328</b>	<b>9,041</b>	<b>52,532</b>	<b>28,777</b>	<b>23,766</b>	<b>118.4</b>	<b>6.3</b>
710,730	443,956	266,774	57	215	163	52	2	2,228	12,072	7,280	4,792	159.2	5.2
498,245	256,666	241,579	215	1,175	597	578	328	3,228	1,879	987	892	106.5	6.1
202,789	131,950	70,839	1	4	2	2	191	1,054	639	415	415	174.0	5.2
185,271	95,960	89,311	3	17	8	9	11	87	46	46	41	107.5	6.1
58,311	39,364	18,947	—	—	—	—	—	728	3,070	1,569	1,501	193.6	6.7
244,020	131,160	112,860	—	—	—	—	—	241	1,687	920	767	116.6	6.8
88,755	50,542	38,210	2	8	7	1	272	1,553	842	711	642	130.6	5.9
153,415	100,440	52,975	—	—	—	—	—	143	782	451	331	181.8	5.9
717,830	369,948	347,882	—	—	—	—	—	269	1,783	926	857	106.5	6.6
333,394	168,816	164,578	2	8	8	—	—	368	2,413	1,243	1,170	102.6	6.4
733,070	377,915	355,155	1	9	8	1	—	535	3,827	2,068	1,759	106.7	6.7
153,378	92,707	61,176	1	6	6	—	—	780	4,204	2,255	1,949	149.2	5.6
621,100	314,706	306,394	—	—	—	—	—	207	1,417	722	695	102.8	7.0
639,043	327,156	311,887	—	—	—	—	—	273	2,006	1,068	938	105.1	7.2
445,575	228,076	217,499	4	23	14	5	—	501	2,796	1,492	1,306	105.0</	

(二) 民 族

地 方 別	總 數				內 地 人				戶 數
	戶 數	人 口			戶 數	人 口			
		總 數	男	女		總 數	男	女	
<b>總 數</b>	<b>15,352</b>	<b>88,517</b>	<b>49,989</b>	<b>38,778</b>	<b>1,452</b>	<b>6,362</b>	<b>4,385</b>	<b>1,977</b>	<b>13,900</b>
通柳	3,448	19,386	11,117	8,769	899	3,954	2,527	1,427	2,549
化河川	2,697	14,567	8,034	6,433	49	114	77	37	2,648
金輝	561	2,997	1,734	1,263	29	77	39	38	532
輝潭	862	5,189	2,967	2,222	48	163	101	62	814
南江	95	374	223	151	34	75	45	30	61
撫長	315	1,587	979	608	57	127	96	31	258
江安	3,421	19,574	10,702	8,872	42	156	101	55	3,379
撫縣	1,026	6,331	4,415	1,916	206	1,410	1,238	172	820
安縣	2,927	18,512	9,768	8,744	88	286	161	125	2,839
<b>總 數</b>	<b>15,390</b>	<b>77,592</b>	<b>41,311</b>	<b>36,281</b>	<b>5,457</b>	<b>23,106</b>	<b>12,545</b>	<b>10,561</b>	<b>9,893</b>
安東	7,778	36,460	19,439	17,021	4,233	18,928	10,059	8,869	3,545
東縣	1,554	8,019	4,205	3,814	167	469	268	201	1,389
莊河	268	855	493	362	201	532	322	210	67
鳳城	151	561	335	226	62	149	94	55	89
寬甸	1,841	9,855	5,134	4,721	510	2,030	1,156	924	1,331
甸仁	2,389	11,885	6,386	5,499	204	713	503	210	1,985
桓仁	1,607	9,957	5,319	4,638	80	235	143	92	1,527
<b>總 數</b>	<b>85,072</b>	<b>334,929</b>	<b>216,962</b>	<b>167,387</b>	<b>61,393</b>	<b>257,265</b>	<b>147,957</b>	<b>109,308</b>	<b>23,679</b>
奉天	31,572	139,614	78,447	61,167	27,158	117,043	65,653	51,390	4,414
瀋陽	2,771	12,567	6,805	5,762	1,323	4,850	2,754	2,096	1,448
撫順	8,243	41,422	23,170	18,252	6,880	34,504	19,445	15,059	1,363
本溪	1,658	9,113	4,741	4,372	44	93	60	33	1,614
遼寧	1,593	7,798	4,680	3,118	1,433	6,896	4,116	2,780	160
遼中	1,105	5,446	3,101	2,345	785	3,638	2,149	1,489	320
遼北	1,385	6,190	3,258	2,932	1,326	5,870	3,087	2,785	59
遼東	9,782	41,131	25,107	16,024	9,466	39,441	24,181	15,260	316
遼西	663	2,207	1,327	880	498	1,401	923	478	165
遼南	124	344	201	143	64	108	73	35	60
遼北	2,392	9,795	5,444	4,351	1,610	5,685	3,274	2,411	782
遼南	1,707	7,779	4,350	3,429	1,453	6,335	3,573	2,762	254
遼東	474	1,742	963	779	457	1,671	926	745	17
遼西	1,292	4,162	2,375	1,783	1,283	4,097	2,344	1,753	9
遼南	629	3,216	1,707	1,509	134	338	204	134	495
遼北	1,217	4,971	2,679	2,292	936	3,628	1,954	1,674	281
遼東	1,550	7,718	4,086	3,632	122	454	268	185	1,428
遼西	180	814	434	380	38	93	61	32	142
遼南	210	779	471	308	55	95	75	20	155
遼北	444	1,877	949	928	266	1,147	566	581	178
遼東	32	75	49	26	27	58	37	21	5
遼西	3,026	9,440	5,482	3,958	2,801	8,372	4,875	3,497	225
遼南	274	1,198	718	480	129	411	241	170	145
遼北	390	3,138	2,458	680	261	2,467	2,096	371	129
遼東	2,646	13,434	7,232	6,202	730	2,714	1,535	1,179	1,916
遼西	762	4,015	2,253	1,762	84	263	153	113	678
遼南	1,654	5,574	3,242	2,332	1,204	3,211	1,951	1,260	450
遼北	498	2,440	1,334	1,106	103	288	170	118	395
遼東	2,951	15,022	8,150	6,872	487	1,507	851	656	2,464
遼西	1,378	7,381	4,019	3,362	166	396	250	146	1,212
遼南	2,470	14,527	7,726	6,801	70	191	115	76	2,400

別 戶 口

人 口	其 他 外 國 人				無 國 籍 人					
	總 數	人 口			戶 數	人 口				
		男	女	總 數		男	女			
<b>總 數</b>	<b>82,155</b>	<b>45,554</b>	<b>36,601</b>	<b>2</b>	<b>3</b>	<b>3</b>	<b>20</b>	<b>193</b>	<b>112</b>	<b>21</b>
15,432	8,590	6,842	1	1	1	9	73	62	11	
14,458	7,987	6,496	—	—	—	—	—	—	—	
2,920	1,695	1,225	—	—	—	—	—	—	—	
5,026	2,866	2,160	—	—	—	—	—	—	—	
299	178	121	—	—	—	—	—	—	—	
1,460	885	577	—	—	—	—	—	—	—	
19,418	10,601	8,817	—	—	—	—	—	—	—	
4,921	3,177	1,744	1	2	2	11	60	50	10	
18,226	9,607	8,619	—	—	—	—	—	—	—	
<b>總 數</b>	<b>54,486</b>	<b>28,768</b>	<b>25,720</b>	<b>19</b>	<b>76</b>	<b>26</b>	<b>50</b>	<b>2</b>	<b>12</b>	<b>8</b>
17,532	9,380	8,152	8	45	15	28	1	10	2	
7,550	3,937	3,613	3	13	5	8	—	—	—	
323	171	152	3	6	2	4	—	—	—	
412	241	171	2	6	2	4	—	—	—	
7,775	3,978	3,797	2	8	4	4	1	2	2	
11,172	5,883	5,289	1	2	—	2	—	—	—	
9,722	5,176	4,546	—	—	—	—	—	—	—	
<b>總 數</b>	<b>127,684</b>	<b>69,005</b>	<b>58,658</b>	<b>234</b>	<b>625</b>	<b>352</b>	<b>273</b>	<b>255</b>	<b>826</b>	<b>461</b>
22,571	12,794	9,777	140	366	204	162	215	708	392	
7,717	4,051	3,666	6	24	12	12	8	36	17	
6,918	3,725	3,193	1	7	4	3	—	—	—	
9,020	4,681	4,339	3	8	6	2	—	—	—	
902	564	338	3	8	6	2	—	—	—	
1,808	952	856	1	1	1	—	—	—	—	
320	171	149	8	26	14	12	—	—	—	
1,690	926	764	8	27	20	7	1	2	1	
806	404	402	1	1	1	—	—	—	—	
236	128	108	—	—	—	—	—	—	—	
4,110	2,170	1,940	5	5	4	1	—	—	—	
1,444	777	667	19	46	24	22	8	18	10	
71	37	34	2	2	2	—	—	—	—	
65	35	30	—	—	—	—	—	—	—	
2,878	1,503	1,375	2	4	2	2	—	—	—	
1,343	725	618	2	6	3	3	2	6	2	
7,264	3,818	3,446	1	1	1	—	—	—	—	
721	373	348	10	12	3	9	—	—	—	
684	396	288	1	3	3	—	—	—	—	
730	383	347	1	7	2	5	—	—	—	
17	12	5	—	—	—	—	—	—	—	
1,068	607	461	5	40	26	14	6	25	12	
787	477	310	1	2	2	—	—	—	—	
671	362	309	2	10	4	6	—	—	—	
10,720	5,697	5,023	3	6	2	4	1	1	1	
3,752	2,103	1,649	2	2	1	1	—	—	—	
2,363	1,291	1,072	1	1	1	—	—	—	—	
2,152	1,164	988	1	5	2	3	—	—	—	
13,515	7,296	6,216	6	10	7	3	—	—	—	
6,985	3,769	3,216	2	3	1	2	12	25	21	
14,336	7,611	6,725	—	—	—	—	—	—	—	



(二) 民 族

地 方 別	戶 口										
	總 數					內 地 人					戶 數
	戶 數	總 數	男	女	戶 數	總 數	男	女	戶 數		
<b>錦 州</b>											
總 數	11,679	47,778	26,836	20,942	7,007	28,991	16,860	12,131	3,772		
錦 州 市	2,872	12,553	6,994	5,559	2,750	11,907	6,695	5,212	122		
錦 州 縣	234	1,028	526	502	61	180	99	81	173		
北 鎮 縣	176	500	291	209	139	320	197	123	37		
黑 山 縣	286	830	521	309	268	766	481	285	18		
安 廣 縣	33	61	41	20	31	58	39	19	2		
盤 錦 縣	3,115	15,663	8,319	7,344	49	153	99	54	3,066		
盤 錦 縣	214	567	314	233	200	499	281	218	14		
中 西 縣	118	267	174	93	113	247	160	87	5		
錦 西 縣	753	2,285	1,492	793	709	2,127	1,405	722	44		
錦 西 縣	125	258	163	95	120	245	156	89	5		
(胡 陽 縣)	1,168	3,154	1,926	1,228	1,017	2,575	1,573	1,002	151		
(阜 新 縣)	2,228	9,531	5,323	4,208	2,174	9,220	5,148	4,072	54		
彰 武 縣	357	1,081	752	329	276	694	527	167	81		
<b>熱 河</b>											
總 數	3,056	8,675	4,915	3,760	2,786	7,706	4,349	3,357	270		
承 德 縣	1,386	4,247	2,215	2,032	1,294	3,896	2,025	1,871	22		
興 隆 縣	18	25	19	6	15	22	16	6	3		
豐 寧 縣	83	187	123	59	78	175	123	53	5		
平 泉 縣	78	183	135	48	73	146	107	39	5		
隆 化 縣	82	140	101	39	76	127	93	34	6		
陳 州 縣	37	89	59	30	36	87	57	30	1		
化 州 縣	72	166	96	70	71	164	94	70	1		
(赤 牛 河 縣)	402	1,364	768	596	385	1,292	723	569	17		
(烏 丹 縣)	39	86	53	33	39	86	53	33	—		
(新 放 縣)	112	283	183	100	58	89	67	22	54		
(建 平 縣)	237	600	362	238	221	539	321	218	16		
(喀 喇 沁 縣)	20	35	23	12	20	35	23	12	—		
(喀 喇 沁 縣)	155	384	210	174	124	294	160	134	31		
(建 昌 縣)	187	457	255	202	171	402	222	180	16		
(喀 喇 沁 縣)	148	429	308	121	125	352	266	86	27		

別 戶 口

人 口	其 他 外 國 人											
	無 國 籍 人					其 他 外 國 人						
	戶 數	總 數	男	女	戶 數	總 數	男	女	戶 數	總 數	男	女
<b>省</b>												
總 數	18,787	9,976	8,811	31	60	39	21	8	35	26	9	
錦 州 市	646	299	347	—	10	6	4	6	28	23	6	
錦 州 縣	848	427	421	—	—	—	—	—	—	—	—	
北 鎮 縣	180	94	86	—	3	1	2	—	—	—	—	
黑 山 縣	64	40	24	—	1	1	—	—	—	—	—	
安 廣 縣	3	2	1	—	—	—	—	—	—	—	—	
盤 錦 縣	15,510	8,220	7,290	—	—	—	—	—	—	—	—	
盤 錦 縣	68	33	35	—	—	—	—	—	—	—	—	
中 西 縣	20	14	6	—	—	—	—	—	1	1	—	
錦 西 縣	158	87	71	—	1	1	—	—	—	—	—	
錦 西 縣	13	7	6	—	1	1	—	—	—	—	—	
(胡 陽 縣)	579	355	226	—	20	38	24	14	—	—	—	
(阜 新 縣)	311	175	136	—	3	6	5	1	2	5	2	
彰 武 縣	387	225	162	—	—	—	—	—	—	—	—	
<b>省</b>												
總 數	96	56	408	37	70	4	28	3	7	6	1	
承 德 縣	35	190	161	—	4	8	6	2	1	2	1	
興 隆 縣	17	6	6	—	2	3	3	—	—	—	—	
豐 寧 縣	37	28	9	—	2	4	3	1	—	—	—	
隆 化 縣	13	8	7	—	2	3	2	1	—	—	—	
陳 州 縣	2	2	—	—	2	6	4	2	—	—	—	
化 州 縣	2	2	—	—	3	6	3	2	—	—	—	
(赤 牛 河 縣)	72	45	27	—	3	6	3	2	2	5	5	
(烏 丹 縣)	—	—	—	—	—	—	—	—	—	—	—	
(新 放 縣)	194	116	78	—	—	—	—	—	—	—	—	
(建 平 縣)	61	41	20	—	—	—	—	—	—	—	—	
(喀 喇 沁 縣)	90	50	40	—	7	13	6	7	—	—	—	
(建 昌 縣)	55	32	22	—	14	26	19	7	—	—	—	
(喀 喇 沁 縣)	77	42	32	—	1	—	1	—	—	—	—	

(二) 民 族

地 方 別	總 數				滿 洲 族				滿 洲 族 戶 數
	戶 數	人 數			戶 數	人 數			
		總 數	男	女		總 數	男	女	
<b>興 安</b>									
總 數	119,674	658,763	364,095	294,668	119,112	656,953	363,069	293,884	91,107
巴 林 右 旗	9,998	45,458	23,748	21,710	9,985	45,439	23,734	21,705	5,009
巴 林 左 旗	14,123	77,109	42,901	34,203	14,060	76,792	42,697	34,095	11,411
阿 魯 科 爾 沁 旗	14,584	79,787	43,823	35,964	14,498	79,483	43,654	35,819	8,253
扎 魯 特 旗	4,573	23,428	13,114	10,314	4,562	23,397	13,094	10,303	1,982
奈 曼 旗	25,672	157,233	85,653	71,630	25,647	157,231	85,621	71,610	17,332
克 什 克 騰 旗	18,027	92,198	52,814	39,384	18,007	92,154	52,785	39,369	15,405
開 魯 縣	18,455	106,753	58,986	47,767	18,225	105,972	58,564	47,409	17,876
林 西 縣	14,242	76,747	43,056	33,691	14,128	76,484	42,910	33,574	13,839
<b>興 安</b>									
總 數	150,329	909,276	504,863	404,413	148,420	902,355	501,057	401,293	81,986
科 爾 沁 右 旗	13,369	73,207	41,503	31,704	12,700	70,970	40,256	30,714	6,847
庫 倫 旗	8,161	56,590	30,827	25,763	8,138	56,545	30,798	25,747	3,557
科 爾 沁 左 旗	16,131	100,386	53,044	47,342	16,078	100,236	52,957	47,279	13,023
科 爾 沁 左 旗 後 旗	17,315	106,168	59,011	47,157	17,261	105,990	58,899	47,091	5,167
科 爾 沁 左 旗 中 旗	36,746	219,419	124,437	94,982	36,478	218,266	123,837	94,427	12,621
科 爾 沁 右 旗 中 旗	11,320	63,303	38,324	29,979	11,306	63,262	38,299	29,963	1,887
科 爾 沁 右 旗 後 旗	1,806	10,397	5,987	4,410	1,784	10,364	5,964	4,400	193
扎 賚 特 旗	11,378	66,657	36,284	30,373	11,271	66,162	36,007	30,155	6,412
通 遼 縣	34,100	203,149	115,446	92,703	33,404	205,560	114,040	91,520	22,279
<b>興 安</b>									
總 數	25,753	137,572	83,025	54,547	23,771	131,349	78,997	52,352	20,503
布 特 哈 旗	14,397	58,126	35,005	23,121	12,852	53,387	32,057	21,330	12,203
扎 賚 特 旗	1,492	13,343	11,031	2,322	1,106	11,957	10,003	1,954	890
阿 魯 科 爾 沁 旗	4,885	30,166	16,710	13,456	4,873	30,136	16,693	13,443	4,603
莫 力 達 瓦 旗	3,092	25,971	14,590	11,381	3,072	25,940	14,568	11,372	2,096
巴 彥 旗	1,887	9,966	5,695	4,267	1,868	9,929	5,676	4,253	711
<b>興 安</b>									
總 數	23,397	96,615	59,218	37,397	17,566	70,994	45,637	25,307	10,466
索 倫 旗	4,272	17,792	10,333	7,469	3,311	13,409	7,837	5,572	1,373
新 巴 爾 虎 右 旗	5,175	10,964	6,985	3,979	4,817	10,209	6,531	3,678	3,047
新 巴 爾 虎 左 旗	2,430	13,241	7,212	6,029	2,352	12,802	6,927	5,875	275
陳 巴 爾 虎 旗	1,493	7,057	3,891	3,176	1,212	5,577	3,081	2,496	190
額 爾 濟 納 左 旗	2,005	11,205	6,585	4,620	595	2,920	2,195	2,222	539
額 爾 濟 納 右 旗	624	3,299	2,467	832	545	2,785	2,254	531	538
滿 洲 里 市	1,850	6,561	3,873	2,688	981	4,111	2,693	1,418	978
海 拉 爾 市	5,498	26,496	17,892	8,604	3,753	19,181	14,166	5,205	3,525

別 戶 口

漢 族	蒙 古 族				回 族				每 人 均 平 口				
	戶 數	人 數			戶 數	人 數							
		總 數	男	女		總 數	男	女					
<b>西 省</b>													
總 數	518,930	288,571	330,359	27,205	134,422	72,528	61,894	800	3,601	1,970	1,631	123.6	5.5
巴 林 右 旗	24,780	13,057	11,723	4,975	20,658	10,676	9,982	1	1	1	—	105.4	4.6
巴 林 左 旗	63,171	35,233	27,938	2,623	13,538	7,422	6,116	26	83	42	41	125.4	5.5
阿 魯 科 爾 沁 旗	46,240	25,563	20,677	6,239	33,222	18,090	15,132	6	21	11	10	121.9	5.5
扎 魯 特 旗	10,801	6,030	4,721	2,580	12,596	7,014	5,582	—	—	—	—	127.2	5.1
奈 曼 旗	113,569	61,986	51,583	8,308	43,632	23,619	20,013	7	30	16	14	119.6	6.1
克 什 克 騰 旗	80,870	46,753	34,117	2,171	9,267	4,870	4,397	431	2,017	1,162	855	134.1	5.1
開 魯 縣	104,335	57,624	46,711	194	1,027	596	431	155	611	344	267	123.5	5.8
林 西 縣	75,164	42,275	32,889	115	482	241	241	174	838	394	444	127.8	5.4
<b>南 省</b>													
總 數	502,298	277,046	325,250	65,994	397,577	222,630	174,947	480	2,482	1,381	1,101	124.8	6.1
科 爾 沁 右 旗	36,217	21,264	14,953	5,796	34,495	18,936	15,659	57	258	156	102	130.9	5.5
庫 倫 旗	27,326	14,870	12,456	4,402	23,260	15,425	12,835	179	959	503	456	119.7	6.9
科 爾 沁 左 旗	81,862	42,985	38,877	3,048	18,340	9,951	8,389	7	34	21	13	112.0	6.2
科 爾 沁 左 旗 後 旗	32,179	17,399	14,780	12,091	73,801	41,492	32,309	3	10	8	2	125.1	6.1
科 爾 沁 左 旗 中 旗	77,107	43,671	33,436	23,854	141,153	80,160	60,993	3	6	6	—	131.0	6.0
科 爾 沁 右 旗 中 旗	10,702	6,130	4,572	9,419	57,560	32,169	25,391	—	—	—	—	127.8	6.0
科 爾 沁 右 旗 後 旗	1,047	643	404	1,591	9,317	5,321	3,996	—	—	—	—	135.8	5.8
扎 賚 特 旗	36,749	19,623	17,126	4,859	29,413	16,384	13,029	—	—	—	—	119.5	5.9
通 遼 縣	199,107	110,461	88,646	924	5,238	2,892	2,349	201	1,215	687	523	124.5	6.1
<b>東 省</b>													
總 數	110,673	67,675	42,993	3,259	20,622	11,283	9,389	9	54	39	15	152.2	5.4
布 特 哈 旗	49,670	30,272	19,398	645	3,706	1,778	1,922	4	11	7	4	151.4	4.0
扎 賚 特 旗	10,725	9,270	1,447	211	1,189	693	496	5	43	32	11	474.6	8.9
阿 魯 科 爾 沁 旗	28,832	15,959	12,873	270	1,304	734	570	—	—	—	—	124.2	6.2
莫 力 達 瓦 旗	17,697	9,313	7,784	976	8,243	4,685	3,588	—	—	—	—	123.2	8.4
巴 彥 旗	3,749	2,253	1,496	1,157	6,180	3,423	2,757	—	—	—	—	133.6	5.3
<b>北 省</b>													
總 數	38,681	28,851	9,830	6,881	31,420	16,259	15,181	219	893	577	316	153.4	4.1
索 倫 旗	5,208	3,584	1,624	1,931	8,188	4,247	3,941	7	13	6	7	138.2	4.2
新 巴 爾 虎 右 旗	3,947	3,275	672	1,758	6,239	3,239	3,000	12	23	17	6	175.6	2.1
新 巴 爾 虎 左 旗	1,165	1,014	151	2,065	11,595	5,889	5,706	12	42	24	18	119.6	5.3
陳 巴 爾 虎 旗	645	450	195	1,020	4,923	2,629	2,299	2	4	2	2	122.2	4.7
額 爾 濟 納 左 旗	2,716	2,090	626	49	4,178	2,629	2,299	7	26	18	8	142.5	5.6
額 爾 濟 納 右 旗	2,775	2,247	528	2	3	2	1	5	7	5	2	296.5	5.3
滿 洲 里 市	4,096	2,684	1,412	2	4	5	3	1	7	4	3	144.1	3.6
海 拉 爾 市	18,129	13,507	4,622	54	281	158	123	173	771	501	270	208.0	4.8

(二) 民 族

地 方 別	日 本								
	總 數			內 地 人			朝 鮮		
	戶 數	總 數	男 女	戶 數	總 數	男 女	戶 數	總 數	男 女
<b>總 數</b>	<b>556</b>	<b>1,787</b>	<b>1,009</b>	<b>778</b>	<b>358</b>	<b>816</b>	<b>477</b>	<b>339</b>	<b>203</b>
巴 林 右 翼 旗	13	19	14	5	9	13	10	3	4
巴 林 左 翼 旗	63	317	204	112	26	48	33	15	37
阿 魯 科 特 旗	86	304	159	145	21	30	22	8	65
阿 扎 奈 曼 旗	11	31	20	11	11	31	20	11	—
阿 扎 奈 曼 旗	25	52	32	20	24	48	29	19	1
克 什 克 騰 旗	20	44	25	15	20	44	29	15	—
開 魯 西 旗	222	775	417	358	141	385	217	168	87
林 西 旗	110	245	134	111	101	217	117	100	9
<b>總 數</b>	<b>1,906</b>	<b>6,909</b>	<b>3,799</b>	<b>3,110</b>	<b>948</b>	<b>2,424</b>	<b>1,403</b>	<b>1,021</b>	<b>963</b>
科 爾 沁 右 翼 前 旗	668	2,237	1,247	990	377	910	514	396	291
庫 倫 旗	23	45	29	16	22	44	28	16	1
科 爾 沁 左 翼 前 旗	53	150	87	63	28	41	31	10	25
科 爾 沁 左 翼 後 旗	58	178	112	66	37	66	46	20	21
科 爾 沁 左 翼 中 旗	268	1,153	600	552	48	97	69	28	220
科 爾 沁 右 翼 中 旗	14	41	25	16	13	37	24	13	1
科 爾 沁 右 翼 後 旗	22	33	23	10	21	30	22	8	1
扎 達 旗	107	495	277	218	19	32	25	7	88
通 遼 旗	692	2,577	1,399	1,178	378	1,167	644	523	315
<b>總 數</b>	<b>1,324</b>	<b>3,744</b>	<b>2,498</b>	<b>1,251</b>	<b>995</b>	<b>2,440</b>	<b>1,545</b>	<b>895</b>	<b>329</b>
布 特 哈 旗	1,066	3,047	1,957	1,090	780	1,898	1,154	744	286
阿 魯 科 特 旗	208	604	475	129	166	452	332	121	42
阿 魯 科 特 旗	12	30	17	13	12	30	17	13	—
阿 魯 科 特 旗	19	28	21	7	18	24	19	5	1
阿 魯 科 特 旗	19	35	23	12	19	35	23	12	—
<b>總 數</b>	<b>2,137</b>	<b>6,987</b>	<b>3,941</b>	<b>3,046</b>	<b>2,053</b>	<b>6,557</b>	<b>3,754</b>	<b>2,808</b>	<b>84</b>
索 倫 旗	190	426	290	136	183	401	275	126	7
新 巴 爾 虎 右 翼 旗	256	426	317	105	251	417	311	106	5
新 巴 爾 虎 左 翼 旗	89	233	180	85	82	201	164	37	7
新 巴 爾 虎 右 翼 旗	36	67	44	25	35	66	43	23	1
額 爾 古 斯 左 翼 旗	128	304	222	82	124	278	216	62	4
額 爾 古 斯 右 翼 旗	45	66	53	15	4	61	50	11	4
滿 洲 里 市	290	867	465	422	282	858	453	405	8
滿 洲 里 旗	1,103	4,578	2,370	2,208	1,055	4,275	2,242	2,033	48

別 戶 口

人 口	其 他 外 國 人				無 國 籍 人						
	總 數		人 口		戶 數		人 口				
	總 數	男 女	總 數	男 女	總 數	總 數	男 女	男 女			
<b>西 省</b>	<b>971</b>	<b>532</b>	<b>439</b>	<b>5</b>	<b>20</b>	<b>14</b>	<b>6</b>	<b>1</b>	<b>3</b>	<b>3</b>	<b>—</b>
巴 林 右 翼 旗	6	4	2	—	—	—	—	—	—	—	—
巴 林 左 翼 旗	269	171	98	—	—	—	—	—	—	—	—
阿 魯 科 特 旗	274	137	137	—	—	—	—	—	—	—	—
阿 扎 奈 曼 旗	4	3	1	—	—	—	—	—	—	—	—
克 什 克 騰 旗	—	—	—	—	—	—	—	—	—	—	—
開 魯 西 旗	390	200	190	1	2	2	—	1	3	3	—
林 西 旗	28	17	11	4	18	12	6	—	—	—	—
<b>南 省</b>	<b>4,485</b>	<b>2,396</b>	<b>2,089</b>	<b>3</b>	<b>12</b>	<b>7</b>	<b>5</b>	<b>—</b>	<b>—</b>	<b>—</b>	<b>—</b>
科 爾 沁 右 翼 前 旗	1,327	733	594	—	—	—	—	—	—	—	—
庫 倫 旗	1	1	—	—	—	—	—	—	—	—	—
科 爾 沁 左 翼 前 旗	109	56	53	—	—	—	—	—	—	—	—
科 爾 沁 左 翼 後 旗	112	66	46	—	—	—	—	—	—	—	—
科 爾 沁 左 翼 中 旗	1,056	531	525	—	—	—	—	—	—	—	—
科 爾 沁 右 翼 中 旗	4	1	3	—	—	—	—	—	—	—	—
科 爾 沁 右 翼 後 旗	3	1	2	—	—	—	—	—	—	—	—
扎 達 旗	463	252	211	—	—	—	—	—	—	—	—
通 遼 旗	1,410	755	655	3	12	7	5	—	—	—	—
<b>東 省</b>	<b>1,304</b>	<b>948</b>	<b>356</b>	<b>47</b>	<b>94</b>	<b>52</b>	<b>42</b>	<b>611</b>	<b>2,385</b>	<b>1,488</b>	<b>902</b>
布 特 哈 旗	1,149	803	346	46	91	51	40	433	1,601	940	611
阿 魯 科 特 旗	151	143	8	—	—	—	—	178	782	543	239
阿 魯 科 特 旗	—	—	—	—	—	—	—	—	—	—	—
阿 魯 科 特 旗	4	2	2	1	3	1	2	—	2	—	2
<b>北 省</b>	<b>430</b>	<b>187</b>	<b>243</b>	<b>131</b>	<b>388</b>	<b>188</b>	<b>180</b>	<b>3,563</b>	<b>18,268</b>	<b>9,402</b>	<b>8,864</b>
索 倫 旗	52	15	10	22	49	30	19	749	3,908	2,166	1,742
新 巴 爾 虎 右 翼 旗	9	6	3	1	1	1	—	101	328	136	192
新 巴 爾 虎 左 翼 旗	32	16	16	—	—	—	—	39	206	105	101
新 巴 爾 虎 右 翼 旗	1	1	—	—	—	—	—	245	1,413	756	657
額 爾 古 斯 左 翼 旗	26	6	20	1	4	2	2	1,281	7,977	4,163	3,814
額 爾 古 斯 右 翼 旗	5	3	2	—	—	—	—	34	448	160	288
滿 洲 里 市	29	12	17	76	183	87	96	503	1,380	628	752
滿 洲 里 旗	303	128	175	31	131	68	63	611	2,606	1,288	1,318

25 x 11

32 x 11

25 x

(一) 民 族 別

地 方 別	總 數				滿 人				總 戶 數
	戶 數	人 口			戶 數	人 口			
		總 數	男	女		總 數	男	女	
康 德 六 年 末	6,447,594	39,454,026	21,530,957	17,923,069	6,042,752	37,581,833	20,491,385	17,090,448	383,141
康 德 五 年 末	6,310,498	38,623,640	21,060,631	17,563,009	5,948,533	36,979,455	20,156,245	16,823,210	340,306
康 德 四 年 末	6,060,536	36,949,972	20,197,772	16,752,200	5,750,766	35,533,731	19,428,415	16,105,316	288,384
※康 德 三 年 末	5,938,258	35,870,573	19,632,440	16,238,133	5,641,746	34,515,080	18,895,742	15,619,338	276,408
滿 鐵 附 屬 地	100,726	532,593	340,904	191,689	45,909	297,568	213,573	83,995	54,507
※康 德 二 年 末	5,764,364	34,702,319	19,031,616	15,670,703	5,524,318	33,536,331	18,401,567	15,134,764	219,032
滿 鐵 附 屬 地	93,102	501,396	322,987	178,409	42,985	278,385	201,591	76,794	50,200
※康 德 元 年 末	5,557,406	33,315,296	18,365,386	14,949,910	5,347,188	32,304,051	17,818,001	14,486,050	186,117
滿 鐵 附 屬 地	83,085	446,242	288,692	157,550	40,050	251,832	183,011	68,821	42,695
※大 同 二 年 末	5,260,911	31,234,033	17,262,763	14,021,270	5,086,694	30,425,760	16,804,316	13,621,444	147,573
滿 鐵 附 屬 地	74,944	404,316	261,841	142,475	37,569	235,234	170,690	64,554	36,993
※大 同 元 年 末	4,898,235	29,968,837	16,567,013	13,401,824	4,742,330	29,119,431	16,110,047	13,009,384	125,394
滿 鐵 附 屬 地	68,354	362,720	234,659	128,061	35,172	216,839	157,095	59,744	32,818

備 考

(1) 無國籍人ノ人口ハ其他外國人ノ人口中ニ加算表示ス

(2) ※印ハ其ノ同年末ニ於ケル滿洲鐵道附屬地ノ戶口數ヲ加算表示ス

累 年 比 較

日 數	本 地 人 口												其 他 外 國 人		
	人 口			戶 數			人 口			戶 數			總 數	總 數	總 數
	總 數	男	女	總 數	男	女	總 數	男	女	總 數	男	女			
	總 數	男	女	總 數	男	女	總 數	男	女	總 數	男	女	總 數	男	女
1,804,483	1,005,589	798,894	168,619	642,356	377,944	264,412	214,522	1,162,127	627,645	534,482	21,701	67,710	33,983	33,727	
1,578,497	870,995	707,502	141,375	522,189	302,294	219,895	198,931	1,056,308	568,701	487,607	21,659	65,688	33,391	32,297	
1,349,920	735,642	614,278	112,342	418,300	232,908	185,392	176,042	931,620	502,734	428,886	21,386	66,321	33,715	32,606	
1,287,486	702,125	585,361	107,863	392,742	219,080	173,662	168,545	894,744	483,045	411,699	20,104	68,007	34,573	33,434	
234,021	126,788	107,233	48,708	203,234	109,954	93,280	5,799	30,787	16,834	13,953	310	1,004	543	461	
1,093,397	593,952	499,445	80,398	318,770	178,201	140,569	138,634	774,627	415,751	358,876	21,014	72,591	36,097	36,494	
221,923	120,795	101,128	44,269	190,508	103,622	86,886	5,931	31,415	17,173	14,242	317	1,088	601	487	
932,520	506,631	425,889	61,940	241,804	137,061	104,743	124,177	690,716	369,570	321,146	24,101	78,725	40,754	37,971	
193,230	105,032	88,198	37,272	165,375	89,907	75,468	5,423	27,855	15,125	12,730	340	1,180	649	531	
758,514	406,964	351,550	43,140	178,630	98,507	80,123	104,433	579,884	308,457	271,427	26,654	99,759	51,483	48,276	
167,754	90,417	77,337	31,550	139,973	75,408	64,565	5,443	27,781	15,009	12,772	382	1,328	744	584	
711,016	377,402	333,614	—	—	—	—	—	—	—	—	—	30,511	138,390	79,564	58,826
144,545	76,801	67,744	27,109	116,589	61,810	54,775	5,709	27,956	14,991	12,965	364	1,336	763	573	



1  
地  
康  
康  
康  
※康  
滿  
※康  
滿  
※康  
滿  
※大  
滿  
※大  
滿

25×**□**

32×**□**

25×

(二) 特別市、省別累年比較

地方別	康 德 六 年 末				康 德 五 年 末				康 德 四 年 末				康 德 三 年 末				康 德 二 年 末				康 德 元 年 末				戶 數	
	戶 數	總 數	男	女	戶 數	總 數	男	女	戶 數	總 數	男	女	戶 數	總 數	男	女	戶 數	總 數	男	女	戶 數	總 數	男	女		
總 數	6,447,594	39,454,026	21,530,957	17,923,069	6,310,498	38,623,640	21,080,631	17,563,009	6,060,536	36,949,972	20,197,772	16,752,200	5,837,532	35,337,980	19,201,536	16,046,444	5,670,982	34,200,928	18,708,026	15,492,204	5,474,321	32,869,054	18,076,694	14,792,360	5,185,919	
新 京 特 別 市	84,166	415,473	248,921	166,552	79,748	378,325	226,244	152,081	67,077	334,692	200,202	134,490	50,163	246,824	149,357	97,467	47,612	248,426	155,420	93,006	31,938	160,381	92,474	61,907	25,719	
吉 林 省	786,006	5,362,471	2,878,159	2,484,312	780,792	5,326,136	2,857,662	2,468,467	760,374	5,223,558	2,815,554	2,408,004	760,189	5,199,839	2,797,823	2,402,016	257,096	5,101,996	2,731,548	2,370,443	716,267	4,809,072	2,591,332	2,217,740	1,164,619	
龍 江 省	293,406	1,824,572	993,995	830,577	437,736	2,729,442	1,526,504	1,202,938	398,182	2,509,170	1,399,613	1,109,557	377,890	2,326,386	1,305,241	1,031,045	363,696	2,252,954	1,266,666	986,298	358,027	2,203,525	1,242,330	961,195	624,019	
北 安 省	328,016	2,066,217	1,150,620	915,597	—	—	—	—	—	—	—	—	—	—	—	—	—	—	—	—	—	—	—	—	—	—
黑 河 省	16,677	85,054	57,889	27,175	14,866	73,242	48,358	24,884	15,055	67,562	43,504	24,058	13,521	61,506	39,543	21,963	12,310	55,045	34,770	20,275	11,550	52,736	31,004	18,732	—	
三 江 省	201,791	1,210,945	695,088	515,857	214,009	1,289,121	744,272	544,849	211,538	1,224,551	707,065	517,486	180,856	1,050,777	602,799	447,978	167,916	976,503	562,643	413,860	157,951	912,382	524,886	387,496	—	
東 安 省	66,357	336,812	194,267	142,545	—	—	—	—	—	—	—	—	—	—	—	—	—	—	—	—	—	—	—	—	—	—
牡 丹 江 省	83,449	445,385	263,692	181,693	127,003	661,019	391,847	269,172	119,053	637,370	376,985	260,385	—	—	—	—	—	—	—	—	—	—	—	—	—	—
濱 江 省	630,834	3,835,652	2,120,834	1,714,818	770,772	4,764,554	2,620,488	2,144,066	744,081	4,545,437	2,513,829	2,031,608	752,380	4,592,142	2,517,113	2,075,029	740,950	4,480,325	2,467,490	2,012,835	726,192	4,348,882	2,409,963	1,938,919	—	
間 島 省	135,757	738,294	401,743	336,551	129,014	704,662	382,918	321,744	117,198	945,020	351,278	293,742	115,472	643,518	346,585	296,933	104,313	615,494	332,212	283,272	109,740	599,683	324,382	275,301	—	
通 化 省	133,955	849,690	507,591	342,099	132,040	837,102	500,951	336,151	124,387	796,788	473,134	323,654	—	—	—	—	—	—	—	—	—	—	—	—	—	—
安 東 省	332,463	2,215,779	1,183,543	1,032,236	333,345	2,237,750	1,197,374	1,040,376	323,548	2,225,660	1,197,334	1,028,276	398,724	2,709,864	1,487,273	1,222,591	409,424	2,791,537	1,542,792	1,248,475	408,101	2,783,642	1,543,870	1,239,772	—	
泰 天 省	1,562,888	9,795,138	5,309,096	4,486,042	1,531,222	5,593,385	2,976,394	4,421,491	1,484,632	9,391,982	5,074,012	4,297,969	510,340	9,614,484	5,218,134	4,396,350	1,515,441	9,659,791	5,261,303	4,403,488	1,498,191	9,510,031	5,184,654	4,325,377	2,488,941	
錦 州 省	712,835	4,254,982	2,246,003	2,008,980	717,860	4,243,566	2,231,633	2,003,933	711,353	4,190,561	2,216,980	1,973,581	674,431	3,847,889	2,041,760	1,805,129	648,204	3,560,241	1,937,858	1,672,356	594,600	3,277,099	1,751,187	1,525,912	—	
熱 河 省	754,841	4,215,325	2,268,315	1,947,010	747,439	4,127,363	2,221,781	1,905,582	709,108	3,635,664	1,958,163	1,677,501	655,248	3,227,827	1,741,086	1,486,741	593,415	2,782,818	1,510,757	1,272,061	567,359	2,511,157	1,425,588	1,185,569	677,151	
興 安 西 省	119,674	658,763	364,095	294,668	109,602	581,790	320,433	216,357	100,682	515,355	282,414	232,941	98,376	469,889	255,940	213,949	93,140	454,155	245,416	208,739	82,794	402,168	220,041	182,117	52,699	
興 安 南 省	150,329	909,276	504,863	404,413	144,813	869,076	486,707	382,369	136,059	824,486	457,394	367,102	120,426	725,142	399,998	325,144	95,222	62,1504	344,691	276,813	83,695	587,355	341,426	247,929	57,021	
興 安 東 省	25,753	137,572	83,025	54,547	19,656	115,176	70,066	45,110	16,498	94,455	54,934	39,521	14,753	78,279	45,983	32,296	13,933	71,335	40,702	30,633	23,491	125,486	73,322	52,164	12,521	
興 安 北 省	23,397	96,615	59,218	37,397	20,511	86,931	53,492	33,439	21,691	87,661	55,336	32,322	15,772	76,951	46,932	30,019	13,720	70,457	42,953	27,504	—	—	—	—	—	—
哈 爾 濱 特 別 市	—	—	—	—	—	—	—	—	—	—	—	—	98,523	466,763	235,769	170,794	91,579	458,379	291,409	166,971	99,426	483,465	311,235	172,230	87,451	
北 滿 特 別 市	—	—	—	—	—	—	—	—	—	—	—	—	—	—	—	—	—	—	—	—	—	—	—	—	38,612	
參 考	—	—	—	—	—	—	—	—	—	—	—	—	—	—	—	—	—	—	—	—	—	—	—	—	—	—
滿 洲 國 及 關 東 州 滿 鐵 附 屬 地	6,661,970	40,727,552	22,257,888	18,469,664	6,516,743	39,849,210	21,761,920	18,087,290	6,257,424	33,139,975	18,878,970	17,261,005	6,127,377	33,018,607	20,287,002	16,731,605	5,919,221	35,822,199	19,672,728	16,149,461	253,932	34,366,754	18,963,642	15,403,012	236,782	
關 東 州	214,276	1,273,526	726,931	546,595	206,245	1,225,570	701,289	524,281	196,888	1,190,003	681,198	508,805	189,119	1,149,034	654,562	493,472	183,857	1,119,870	641,112	478,759	170,847	1,051,359	593,256	453,102	161,839	
滿 鐵 附 屬 地	—	—	—	—	—	—	—	—	—	—	—	—	100,726	532,593	340,904	191,639	93,402	501,396	322,987	178,409	83,035	446,342	288,692	157,550	74,944	

(二) 特別市、省別累年比較

年	康 德 五 年 末					康 德 四 年 末				康 德 三 年 末				康 德 二 年 末				康 德 元 年 末				大 同 二 年 末				大 同 元 年 末				
	口		戶 數	人		戶 數	人		戶 數	人		戶 數	人		戶 數	人		戶 數	人		戶 數	人		戶 數	人		戶 數	人		
	男	女		總 數	男		女	總 數		男	女		總 數	男		女	總 數		男	女		總 數	男		女	總 數		男	女	總 數
0,957	17,923,099	6,310,498	33,623,610	21,060,631	17,563,009	6,060,536	36,949,972	20,197,772	16,752,200	5,837,532	35,337,080	19,291,536	16,046,444	5,670,962	34,200,923	18,708,629	15,492,294	5,474,321	32,869,054	18,076,694	14,792,360	5,185,967	30,679,717	17,000,922	13,878,795	5,829,881	29,606,117	16,332,354	13,273,763	
3,921	166,552	79,748	378,325	226,244	152,081	67,077	334,692	200,202	134,490	50,163	246,824	149,357	97,467	47,612	248,426	155,420	93,006	31,938	160,381	93,474	61,907	25,728	140,945	82,913	58,032	23,420	126,309	77,197	49,112	
3,159	2,484,312	780,792	5,326,136	2,857,667	2,468,467	760,374	5,223,558	2,815,554	2,408,004	760,189	5,199,839	2,797,823	2,402,016	257,036	5,101,996	2,731,548	2,370,443	716,267	4,809,072	2,591,332	2,217,740	1,164,616	7,371,893	4,059,150	3,312,743	1,167,049	7,135,542	3,928,605	3,205,937	
3,995	830,577	437,736	2,729,442	1,526,504	1,202,938	398,182	2,509,170	1,399,613	1,109,557	377,890	2,326,286	1,305,241	1,021,045	363,696	2,252,954	1,266,666	986,298	358,027	2,203,525	1,242,330	961,195	624,078	3,819,286	2,117,187	1,702,099	585,042	3,672,777	2,060,892	1,611,885	
0,620	915,597	—	—	—	—	—	—	—	—	—	—	—	—	—	—	—	—	—	—	—	—	—	—	—	—	—	—	—	—	—
7,889	27,175	14,866	73,242	48,358	24,884	15,055	67,562	43,504	24,058	13,521	61,506	39,543	21,963	12,310	53,045	34,770	20,275	11,550	52,736	34,004	18,732	—	—	—	—	—	—	—	—	—
5,038	515,857	214,009	1,389,121	744,272	544,849	211,538	1,224,551	707,065	517,486	180,856	1,050,777	602,799	447,978	167,916	976,503	562,643	413,860	157,951	912,382	524,886	387,496	—	—	—	—	—	—	—	—	—
4,267	142,545	—	—	—	—	—	—	—	—	—	—	—	—	—	—	—	—	—	—	—	—	—	—	—	—	—	—	—	—	—
3,692	181,693	127,003	661,019	391,847	269,172	119,053	637,370	376,985	260,385	—	—	—	—	—	—	—	—	—	—	—	—	—	—	—	—	—	—	—	—	—
1,834	1,714,818	770,772	4,764,554	2,630,498	2,144,066	744,081	4,545,437	2,513,829	2,031,608	752,380	4,592,142	2,517,113	2,075,029	740,950	4,480,325	2,457,490	2,022,835	726,192	4,348,882	2,409,963	1,938,919	—	—	—	—	—	—	—	—	—
1,743	336,551	129,014	704,662	382,918	321,744	117,198	845,020	351,278	293,742	115,472	643,518	346,585	296,933	104,313	615,484	332,212	283,272	109,740	599,683	324,382	275,301	—	—	—	—	—	—	—	—	—
1,591	342,095	132,040	837,102	500,951	336,151	124,387	796,788	473,134	323,654	—	—	—	—	—	—	—	—	—	—	—	—	—	—	—	—	—	—	—	—	—
3,543	1,032,236	333,345	2,237,750	1,197,374	1,040,376	323,548	2,225,660	1,197,334	1,028,276	398,724	2,709,864	1,487,273	1,222,591	409,424	2,791,537	1,542,792	1,248,475	408,101	2,783,642	1,543,870	1,239,772	—	—	—	—	—	—	—	—	—
2,096	4,486,012	1,531,222	5,593,395	9,176,394	4,421,491	1,484,632	9,391,982	5,024,012	4,297,969	510,340	9,614,484	5,218,134	4,396,350	1,515,441	9,659,791	5,251,303	4,403,488	1,498,191	9,510,031	5,184,654	4,325,377	2,438,942	15,531,784	8,439,599	7,092,185	2,270,418	15,143,420	8,228,698	6,914,722	
1,003	2,003,980	717,860	4,243,566	2,234,633	2,003,933	711,353	4,190,561	2,216,980	1,973,581	674,431	3,847,889	2,041,760	1,805,129	648,204	3,560,241	1,837,858	1,672,356	394,600	3,277,099	1,751,187	1,525,912	—	—	—	—	—	—	—	—	—
315	1,947,010	747,439	4,127,363	2,221,781	1,905,582	709,108	3,635,664	1,953,163	1,677,501	655,248	3,227,827	1,741,086	1,486,741	593,415	2,782,818	1,510,757	1,272,051	567,359	2,511,157	1,425,588	1,185,569	677,158	2,647,217	1,452,978	1,194,239	518,252	2,054,305	1,119,113	935,192	
1,095	294,663	109,602	581,790	320,433	216,357	100,682	515,355	282,414	232,941	98,376	469,889	255,940	213,949	93,140	454,155	245,416	208,739	82,794	402,168	220,041	182,117	52,690	315,810	189,610	126,200	42,282	253,700	169,138	84,562	
1,263	404,413	144,813	869,076	486,707	382,369	136,059	824,486	457,394	367,102	120,426	725,142	399,998	325,144	95,222	62,1504	344,691	276,813	83,695	587,355	341,426	247,929	57,024	340,338	217,194	123,144	85,066	510,400	297,735	212,665	
1,025	54,547	19,656	115,176	70,066	45,110	16,498	94,455	54,934	39,521	14,753	78,279	45,983	32,296	13,933	71,335	40,702	30,633	23,491	125,486	73,322	52,164	12,521	75,139	45,942	29,197	16,216	97,300	64,865	32,435	
2,218	37,397	20,511	86,931	53,492	33,439	21,691	87,661	55,336	32,325	15,772	76,951	46,932	30,019	13,720	70,457	42,953	27,504	—	—	—	—	7,140	42,900	27,130	15,770	9,833	59,000	39,334	19,666	
—	—	—	—	—	—	—	—	—	—	98,523	466,763	275,769	170,794	91,579	458,379	291,403	166,971	99,426	483,465	311,235	172,230	87,458	413,386	255,701	157,685	82,346	404,777	252,862	151,935	
—	—	—	—	—	—	—	—	—	—	—	—	—	—	—	—	—	—	—	—	—	—	38,612	181,019	113,518	67,501	29,957	148,567	93,915	54,652	
1,888	18,469,664	6,516,743	39,849,210	21,761,900	13,087,290	6,257,424	33,139,975	20,878,970	17,261,005	6,127,377	33,018,607	20,287,002	16,731,605	5,919,221	35,822,139	19,672,728	16,149,461	233,932	34,366,754	18,963,642	15,403,012	236,782	32,288,472	17,332,705	14,455,767	223,503	30,929,981	17,111,751	13,818,230	
1,931	546,595	206,245	1,225,570	701,289	524,281	196,888	1,190,003	681,198	508,805	189,119	1,143,034	651,562	493,472	183,857	1,119,870	641,112	478,759	170,847	1,051,359	593,236	453,102	161,838	1,001,439	569,942	434,497	155,149	961,146	544,740	416,406	
—	—	—	—	—	—	—	—	—	—	100,726	532,593	340,904	191,639	93,402	501,396	322,987	178,409	83,035	446,342	288,692	157,550	74,944	401,316	261,841	142,475	68,354	362,718	234,657	128,061	

1

地

康

康

康

※康

滿

※康

滿

※康

滿

※大

滿

※大

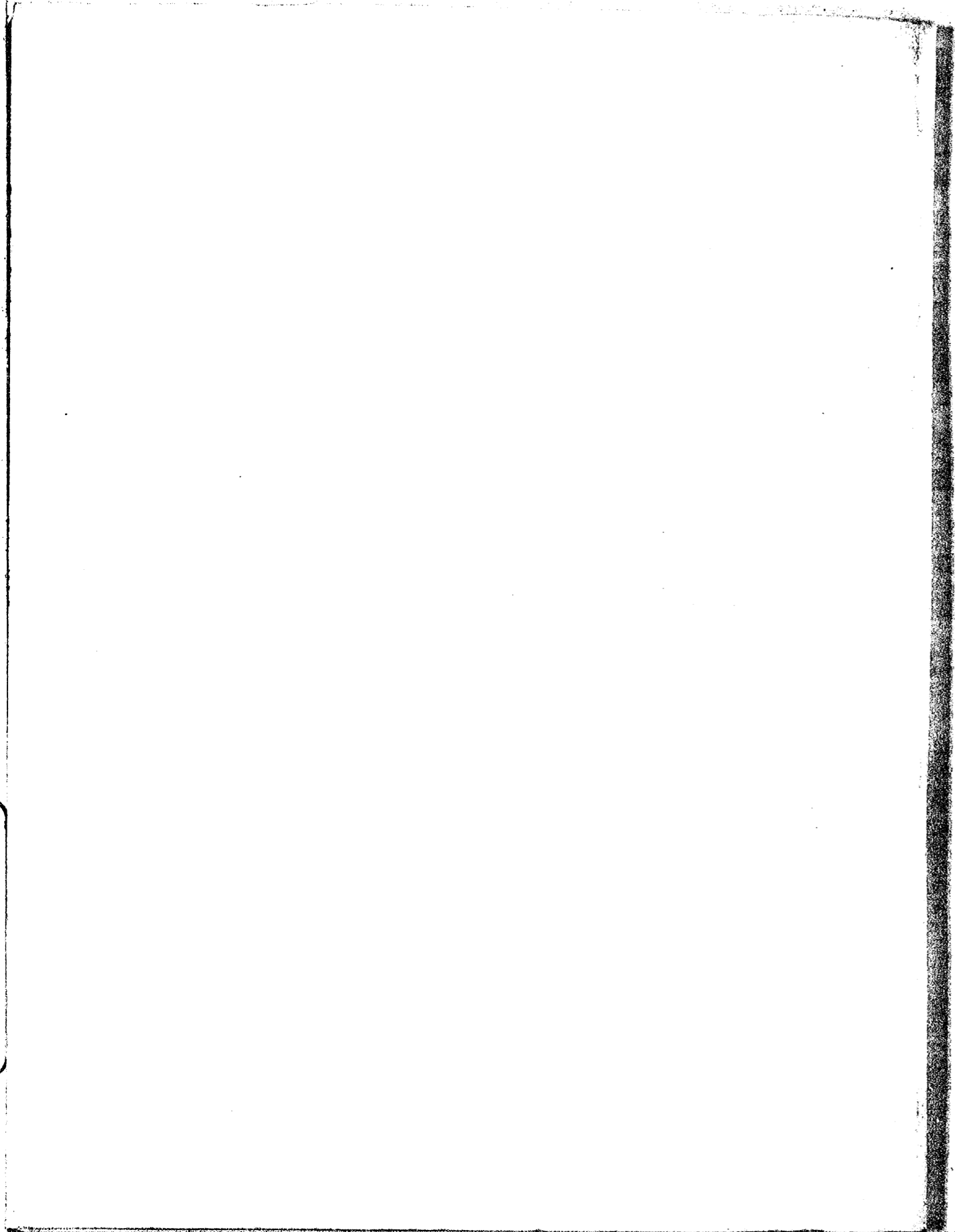
滿

康德七年十月一日印刷  
康德七年十月三十日發行

### 治安部警務司

新京特別市西三馬路五一

印刷所 滿洲誠文堂印刷所



25x □

32x □

25x