

康德七年度

中等程度以上各種教育施設設置表

大分高等商業學校
15.8.14
不定期発行
調査部

民

生

部

研究資料
分類 11 X
番號 2 2
大分高等商業研究所

風 塵 流

南洋華僑教育之發展

南洋華僑教育之發展

目 次

一、本部直轄..... 一

二、省、特別市所管..... 四

 (一) 師道學校..... 四

 (二) 地方師道訓練所..... 六

 (三) 臨時初等教師養成所..... 八

 (四) 國民高等學校..... 一〇

 (五) 女子國民高等學校..... 一二

 (六) (男子) 職業學校..... 一五

 (七) (女子) 職業學校..... 一七

三、市、縣、旗所管職業學校及之ニ類スル特別教育施設..... 二〇

四、私立學校及特別教育施設..... 二二

 (一) 私立大學及之ニ類スル特別教育施設..... 二二

 (二) 私立國民高等學校..... 二五

 (三) 私立女子國民高等學校..... 二七

E-X-7-2

南崗公司街

冶金科、應用化學科

25x31

30x41

齊々哈爾市	哈爾濱市	龍井街省	奉天塔灣	〃	〃
齊々哈爾開拓醫學院	哈爾濱開拓醫學院	龍井開拓醫學院	奉天臨時農業教師養成所	〃	〃
〃	〃	日系醫學專門學校 二年修了程度	國民高等學校卒業程度	5 滿系中等學校 教師	4 滿系初等學校 教師
二年	二年	二年	一年	一年	一年
一	一	一	二	一	一
二	二	二	二	一	一
			奉天農業大學內 併置ス		

〃	〃	南京特別市	本溪湖市	吉林特別市	王爺廟	佳木斯市	哈爾濱市	南京特別市	奉天市	南京特別市
〃	〃	中央師道訓練所	本溪湖工業實習所	留學生預備校	王爺廟興安學院	佳木斯醫科大學	哈爾濱醫科大學	新京醫科大學	國立大學奉天工礦技術院	國立大學新京工礦技術院
3 鮮系中等學校 卒業程度	2 日系專門學校 卒業程度以上	1 日系中等學校 卒業程度	日系高小卒業又ハ中等 學校二年修了程度 國民高等學校卒業	國民高等學校女子 卒業程度	國民優級學校卒業 程度	〃	〃	〃	〃	滿系國民高等學校 四年修了程度
六月	六月	二年	三年	一年	五年	四年	醫學部四年 齒科部三年	四年	本科三年	本科三年
			機械科、電氣科、 探礦科				齒科醫學部		探礦科、冶金科、 土木科、建築科、 化學科、物理科、 應用化學科、電氣科	探礦科、冶金科、 土木科、建築科、 化學科、物理科、 應用化學科
一	二	六	九	四	一〇	一	七	四	一三	一三
一	二	六	九	四	一〇	四	八	四	一九	二五
					主トシテ蒙系ヲ 入學セシム					日系中學校卒業 者ハ本科ニ入學 セシム

二、省、特別市所管

(一) 師道學校

入學資格 特本科 國民高等學校第三學年修了程度
 修業年限 特本科 二年
 國民優級學校卒業程度

註、師道學校ノ設置主體ハ國ニシテ省長又ハ新京特別市長ヲシテ管理セシム

所管省別	所在地	學 校 名	分 科	備 考
吉林省	吉林省	吉林師道學校	特本科	康德七年級學完級數成
龍江省	齊々哈爾市	齊々哈爾師道學校	特本科	
北 安 省	克 山 街	北 安 師 道 學 校	特 本 修 科 科	
三 江 省	佳 木 斯 市	佳 木 斯 師 道 學 校	特 本 修 科 科	
牡 丹 江 省	牡 丹 江 市	牡 丹 江 師 道 學 校	特 本 修 科 科	
濱 江 省	哈 爾 濱 市	哈 爾 濱 師 道 學 校	特 本 修 科 科	
間 島 省	延 吉 街	延 吉 師 道 學 校	特 本 修 科 科	

通 化 省	安 東 省	奉 天 省	錦 州 省	熱 河 省	興 安 東 省	計
通 化 街	鳳 城 街	奉 天 市	錦 州 市	承 德 街	扎 蘭 屯	
通 化 師 道 學 校	鳳 城 師 道 學 校	奉 天 師 道 學 校	錦 州 師 道 學 校	承 德 師 道 學 校	扎 蘭 屯 師 道 學 校	一 六 校
特 本 修 科 科	特 本 修 科 科	特 本 修 科 科	特 本 修 科 科	特 本 修 科 科	特 本 修 科 科	
三 二	三 四	一 四 〇	六 八	八 四	三 二	六 八 二 二
四 二	四 四	一 四 〇	六 八	八 四	四 二	七 八 二 四

計	興安東省	興安南省	熱河省	錦州省	〃	〃	〃	奉天省	安東省
	扎蘭屯	王爺廟	承德街	錦州市	海城街	四平街市	〃	奉天市	鳳城街
	扎蘭屯地方師道訓練所	王爺廟地方師道訓練所	承德地方師道訓練所	錦州地方師道訓練所	海城地方師道訓練所	四平街地方師道訓練所	奉天女子地方師道訓練所	奉天地方師道訓練所	鳳城地方師道訓練所
一八所	〃	〃	〃	〃	〃	〃	〃	〃	教諭、指導、教輔
	〃	〃	〃	〃	〃	〃	〃	〃	六ヶ月
三七	一	一	三	四	二	二	一	六	三

所管省別	吉林省	龍江省	北安省	三江省	牡丹江省	濱江省	〃	間島省	通化省
所在地	吉林省	齊齊哈爾市	克山街	佳木斯市	牡丹江市	哈爾濱市	〃	延吉街	通化街
訓練所名	吉林地方師道訓練所	齊齊哈爾地方師道訓練所	北安地方師道訓練所	佳木斯地方師道訓練所	牡丹江地方師道訓練所	哈爾濱地方師道訓練所	哈爾濱女子地方師道訓練所	延吉地方師道訓練所	通化地方師道訓練所
入所資格	教諭、指導、教輔	〃	〃	〃	〃	〃	〃	〃	〃
修業期間	六ヶ月	〃	〃	〃	〃	〃	〃	〃	〃
康德七年 學級數	三	二	一	一	一	三	一	一	一
備									
考									

(二) 地方師道訓練所

六

七

計	興安北省	興安西省	熱河省	興安南省	興安東省	熱河省	錦州省	奉天省
	海拉爾市	開魯	赤峰街	王爺廟	扎蘭屯	承德街	錦州市	四平街市
	養成所	開魯臨時初等教育教師養成所	赤峰臨時初等教育教師養成所	王爺廟臨時初等教育教師養成所	扎蘭屯臨時初等教育教師養成所	承德臨時初等教育教師養成所	錦州臨時初等教育教師養成所	四平街臨時初等教育教師養成所
一八所	海拉爾臨時初等教育教師養成所	開魯臨時初等教育教師養成所	赤峰臨時初等教育教師養成所	王爺廟臨時初等教育教師養成所	扎蘭屯臨時初等教育教師養成所	承德臨時初等教育教師養成所	錦州臨時初等教育教師養成所	四平街臨時初等教育教師養成所
	〃	〃	〃	國民優級學校卒業程度	〃	〃	〃	國民高等學校三年修了程度
	〃	〃	〃	二年	〃	〃	〃	六ヶ月
二八	一	一	二	二	一	一	二	二

所管省別	所在地	學校名	入學資格	年修學限	康德七年級數	備考
新京特別市	新京特別市	新京臨時初等教育教師養成所	國民高等學校三年修了程度	一年	一	
吉林省	吉林市	吉林臨時初等教育教師養成所	〃	六ヶ月	二	
龍江省	齊齊哈爾市	齊齊哈爾臨時初等教育教師養成所	〃	〃	二	
黑河省	黑河街	黑河臨時初等教育教師養成所	〃	〃	一	
三江省	佳木斯市	佳木斯臨時初等教育教師養成所	〃	〃	二	
牡丹江省	牡丹江市	牡丹江臨時初等教育教師養成所	〃	〃	一	
濱江省	哈爾濱市	哈爾濱臨時初等教育教師養成所	〃	〃	二	
通化省	通化街	通化臨時初等教育教師養成所	〃	〃	一	
安東省	鳳城街	鳳城臨時初等教育教師養成所	〃	〃	二	

(三) 臨時初等教師養成所

〃	〃	〃	〃	〃	〃	〃	〃	〃	〃	濱江省	牡丹江省
阿城縣城	巴彥縣城	賓縣城	呼蘭縣城	安遠縣城	雙城縣城	〃	〃	〃	〃	哈爾濱市	牡丹江市
國民高等學校(農科)	國民高等學校(農科)	國民高等學校(農科)	國民高等學校(農科)	國民高等學校(農科)	國民高等學校(農科)	國民高等學校(農科)	國民高等學校(農科)	國民高等學校(農科)	國民高等學校(農科)	國民高等學校(農科)	國民高等學校(農科)
				畜産科ヲ主トス		電機氣械科科				電機氣械科科	土探鑛冶金科
五	六	四	八	五	九	七	一三	一三	七		二
八	八	四	八	八	八	八	一六	一六	八		八
						主トシテ俄系ヲ入學セシム					八新設

牡丹江省	東安省	〃	〃	三江省	黑河省	〃	〃	〃	〃	北安省
寧安縣城	東安山街縣	富錦縣城	依蘭縣城	佳木斯市	黑河街	望奎縣城	拜泉縣城	克山縣城	綏化縣城	海倫縣城
國民高等學校(農科)	國民高等學校(農科)	國民高等學校(農科)	國民高等學校(農科)	國民高等學校(農科)	國民高等學校(農科)	國民高等學校(農科)	國民高等學校(農科)	國民高等學校(農科)	國民高等學校(農科)	國民高等學校(農科)
								一畜學産級科		一畜學産級科
五	二	五	四	五	三	三	四	五	七	七
八	八	八	八	八	四	四	四	八	八	八
	八新設				黑河農業學校ヲ改編ス	望奎農業學校ヲ改編ス				

安東省	安東市	安東第二(工科) 國民高等學校	應機 用化 學科	六	八
"	"	安東第三(商科) 國民高等學校		九	八
"	寬甸縣城	寬甸(農科) 國民高等學校		四	四
"	莊河縣城	莊河(農科) 國民高等學校		八	八
"	大孤山縣城	大孤山(商科) 國民高等學校		四	八
"	鳳城縣城	鳳城(農科) 國民高等學校		七	八
"	桓仁縣城	桓仁(農科) 國民高等學校		四	四
"	岫巖縣城	岫巖(農科) 國民高等學校		七	八
奉天省	奉天市	奉天第一(農科) 國民高等學校		八	八
"	"	奉天第二(工科) 國民高等學校	應機 用化 學科	一〇	二
"	"	奉天第三(商科) 國民高等學校		一四	一六

濱江省	五常縣城	五常(農科) 國民高等學校		三	四
"	珠河縣城	一面坡(農科) 國民高等學校		一	四
"	肇東縣城	肇東(農科) 國民高等學校		一	四
間島省	延吉縣城	延吉(農科) 國民高等學校	二者 學產 級科	七	八
"	琿春縣城	琿春(農科) 國民高等學校		四	四
"	龍井街縣	光明(商科) 國民高等學校		九	八
通化省	通化縣城	通化第一(農科) 國民高等學校	機 械 科	五	八
"	"	通化第二(工科) 國民高等學校		三	四
"	柳河縣城	柳河(農科) 國民高等學校		三	四
"	臨江縣城	臨江(工科) 國民高等學校	採 礦 科	三	四
安東省	安東市	安東第一(農科) 國民高等學校	二者 學產 級科	一〇	二

〃	〃	〃	〃	〃	〃	〃	〃	〃	〃	奉天省
海龍縣城	東豐縣城	西豐縣城	康平縣城	法庫縣城	新民縣城	遼中縣城	〃	〃	遼陽市	昌圖縣城
國民高等學校(農科)	國民高等學校(農科)	國民高等學校(農科)	國民高等學校(農科)	國民高等學校(農科)	國民高等學校(農科)	國民高等學校(農科)	遼陽第三(商科)	遼陽第二(商科)	遼陽第一(農科)	昌圖(農科)
四	八	八	六	八	一〇	七	六	二	八	八
四	八	八	八	八	二	八	八	二	八	八
			康平農業學校ヲ改編ス							

〃	〃	〃	〃	〃	〃	〃	〃	〃	〃	奉天省
開原縣城	蓋平縣城	瓦房店街縣	鐵嶺市	遼源縣城	海城縣城	〃	〃	〃	〃	奉天市
國民高等學校(農科)	國民高等學校(農科)	國民高等學校(農科)	國民高等學校(農科)	國民高等學校(農科)	國民高等學校(農科)	奉天第八(工科)	奉天第七(商科)	奉天第六(商科)	奉天第五(商科)	奉天第四(商科)
一畜學產級科				ト畜產科ヲ主	一畜學產級科	電機氣械科科				
二二	二二	七	二二	八	一〇	二	一〇	二二	二二	二二
二二	二二	八	二二	八	二二	八	一六	一六	二二	二二
						八新設				

錦州省	錦州市	興城縣城	綏中縣城	黑山縣城	北鎮縣城	義縣城	朝陽縣城	阜新縣城	赤峰縣城	建昌縣凌源	園場縣城
錦州第二(商科) 國民高等學校	興城(農科) 國民高等學校	綏中(農科) 國民高等學校	黑山(農科) 國民高等學校	北鎮(農科) 國民高等學校	義州(農科) 國民高等學校	朝陽(農科) 國民高等學校	阜新(工科) 國民高等學校	赤峰(農科) 國民高等學校	凌源(農科) 國民高等學校	園場(農科) 國民高等學校	園場(農科) 國民高等學校
							一畜學產級科	土探木礦科科	一畜學產級科		
一〇	三	八	八	八	五	九	五	六	六	五	三
一二	四	一二	一二	一二	八	一二	八	八	八	八	四
	興城農業學校ヲ改編ス										

奉天省	山海城龍鎮街縣	梨樹縣城	沙嶺嶺陽堡縣	新瀋陽子縣	撫順市	本溪湖市	西安縣城	營口市	營口市	鞍山市	錦州市
山城鎮(農科) 國民高等學校	梨樹(農科) 國民高等學校	沙嶺(農科) 國民高等學校	新瀋子(農科) 國民高等學校	撫順(工科) 國民高等學校	本溪(工科) 國民高等學校	西安(工科) 國民高等學校	營口第一(商科) 國民高等學校	營口第二(水產) 國民高等學校	鞍山(工科) 國民高等學校	錦州第一(農科) 國民高等學校	錦州第一(農科) 國民高等學校
					電機氣械科科	探礦冶金科	土探木礦科科		電機氣械科科		
六	八	五	六	八	六	七	一〇	四	二	二	二
八	八	四	八	二	八	八	二	四	八	八	二
山城鎮農業學校ヲ改編ス			新瀋子農業學校ヲ改編ス						八新設		

設置主體	所在地	學校名	康德七年級數	學完級數	備考
綏化縣城	綏化縣城	綏化女子國民高等學校	三	四	綏化實業女學校ヲ改編ス
拜泉縣城	拜泉縣城	拜泉女子國民高等學校	二	四	
北 安 省	克山縣城	克山女子國民高等學校	四	四	
洮南縣城	洮南縣城	洮南女子國民高等學校	四	四	
白城縣城	白城縣城	白城女子國民高等學校	三	四	白城實業女學校ヲ改編ス
龍 江 省	齊々哈爾市	齊々哈爾女子國民高等學校	一八	一八	
吉 林 省	吉 林 市	吉林女子國民高等學校	一五	一六	
新京特別市	新京特別市	新京女子國民高等學校	一〇	一一	

(五) 女子國民高等學校

入學資格
 修業年限
 本師道科
 本師道科
 本師道科
 國民優級學校卒業程度
 女子國民高等學校卒業程度
 一年

熱河省	建平縣城	建平國民高等學校	一	四	建平農業學校ヲ改編ス
承德縣城	承德縣城	承德國民高等學校	七	八	
喀喇沁右旗	喀喇沁右旗	崇正國民高等學校	一	四	蒙民裕生會ノ出資ニヨリ新設
興安西省	開魯縣城	開魯第一國民高等學校	三	四	主トシテ蒙系ヲ入學セシム
興安西省	開魯縣城	開魯第二國民高等學校	二	四	
興安南省	通遼縣城	通遼國民高等學校	七	八	主トシテ蒙系ヲ入學セシム
興安東省	扎布特哈爾屯旗	扎蘭屯國民高等學校	四	八	主トシテ蒙系ヲ入學セシム
興安北省	海拉爾市	海拉爾第一國民高等學校	四	四	主トシテ蒙系ヲ入學セシム
		海拉爾第二國民高等學校	四	四	
		海拉爾第三國民高等學校	四	四	
計			七四九	九四四	

安東省	奉天省	奉天省	奉天省	奉天省	奉天省	奉天省	奉天省	奉天省	奉天省	奉天省	奉天省	
岫巖縣城	奉天市	奉天市	奉天第一女子國民高等學校	奉天第二女子國民高等學校	奉天第三女子國民高等學校	鐵嶺市	營口市	蓋平縣城	瓦房店街縣	西豐縣城	西安縣城	海城縣城
岫巖女子國民高等學校	岫巖第一女子國民高等學校	岫巖第二女子國民高等學校	岫巖第三女子國民高等學校	鐵嶺女子國民高等學校	營口女子國民高等學校	蓋平女子國民高等學校	瓦房店女子國民高等學校	西豐女子國民高等學校	西安女子國民高等學校	海城女子國民高等學校		
三	三八	三八	二一	八	八	六	四	三	三	三	三	四
	師本道科	師本道科										
四	三八	三八	二一	八	八	四	四	四	四	四	四	四
岫巖實業女學校ヲ改編ス												

三江省	牡丹江省	濱江省	安東省	通化省	間島省	龍延井吉街縣	延吉縣城	阿城縣城	雙城縣城	哈爾濱市	寧安縣城	佳木斯市
佳木斯女子國民高等學校	寧安女子國民高等學校	哈爾濱女子國民高等學校	安東女子國民高等學校	通化女子國民高等學校	延吉女子國民高等學校	光明女子國民高等學校	阿城女子國民高等學校	雙城女子國民高等學校	哈爾濱女子國民高等學校	寧安女子國民高等學校	佳木斯女子國民高等學校	
三	三	師本道科 一一二	師本道科 一八	師本道科 四	師本道科 四	師本道科 四	師本道科 二	師本道科 五	師本道科 一一二	師本道科 三	師本道科 四	
四	四	師本道科 一一二	師本道科 一八	師本道科 四	師本道科 四	師本道科 四	師本道科 四	師本道科 八	師本道科 一一二	師本道科 四	師本道科 四	
								阿城縣立阿城實業女學校ヲ改編ス				
								雙城實業女學校ヲ改編ス				

三江省	佳木斯市	佳木斯女子國民高等學校	四	四
牡丹江省	寧安縣城	寧安女子國民高等學校	三	四
濱江省	哈爾濱市	哈爾濱女子國民高等學校	師本道科 一二	師本道科 一二
"	雙城縣城	雙城女子國民高等學校	五	八
"	阿城縣城	阿城女子國民高等學校	二	四
間島省	延吉縣城	延吉女子國民高等學校	師本道科 一四	師本道科 一四
"	龍延井吉街縣	光明女子國民高等學校	四	四
通化省	通化縣城	通化女子國民高等學校	四	四
安東省	安東市	安東女子國民高等學校	師本道科 一八	師本道科 一八
"	莊河縣城	莊河女子國民高等學校	四	四
"	鳳城縣城	鳳城女子國民高等學校	三	四
				ス 鳳城實業女學校ヲ改編

安東省	岫巖縣城	岫巖女子國民高等學校	三	四
奉天省	奉天市	奉天第一女子國民高等學校	師本道科 三八	師本道科 三八
"	"	奉天第二女子國民高等學校	一一	一二
"	"	奉天第三女子國民高等學校	八	八
"	鐵嶺市	鐵嶺女子國民高等學校	六	四
"	營口市	營口女子國民高等學校	四	四
"	蓋平縣城	蓋平女子國民高等學校	三	四
"	瓦房店街縣	瓦房店女子國民高等學校	三	四
"	西豐縣城	西豐女子國民高等學校	三	四
"	西安縣城	西安女子國民高等學校	三	四
"	海城縣城	海城女子國民高等學校	四	四
				ス 岫巖實業女學校ヲ改編

計	熱河省	遼寧省	綏遠省	錦州省	遼寧省	遼寧省	遼寧省	遼寧省	奉天省
	承德縣城	綏中縣城	義縣城	錦州市	撫順市	開原縣城	遼陽市	四平街市	東豐縣城
	承德女子國民高等學校	綏中女子國民高等學校	義州女子國民高等學校	錦州女子國民高等學校	撫順女子國民高等學校	開原女子國民高等學校	遼陽女子國民高等學校	四平街女子國民高等學校	東豐女子國民高等學校
三九校				師本道科 二〇三					
	三	二	三	二八	四	八	八	六	三
師本道科 一一三				師本道科 二八					
	四	四	四	二八	四	八	八	八	四
		綏中縣立綏中實業女學校ヲ改編ス	義州實業女學校ヲ改編ス						東豐實業女學校ヲ改編ス

(六) (男子) 職業學校

設置主體	所在地	校名	入學資格	年修業限	分科	康徳學七級完成級數	備考
吉林省	吉林市	吉林齋々農林學校	國民優級學校卒業程度	四年		一	四新設
"	郭前旗	前旗農業學校	同	二年		二	
"	磐石縣城	磐石農業學校	同	二年		二	
"	伊通縣城	伊通農業學校	同	二年		二	
"	九臺縣城	九臺農業學校	同	二年		二	
"	蛟河縣城	蛟河農業學校	同	二年		二	
"	懷德縣 公主嶺街	懷德商業學校	同	二年		二	
龍江省	醴泉縣城	醴泉農業學校	同	二年		二	
"	安廣縣城	安廣農業學校	同	二年		二	

通化省	綏安縣城	綏安農業學校	國民優級學校卒	二年	二	二	
奉天省	撫松縣城	撫松農業學校	同	二年	二	二	
奉天省	奉天市	奉天職工學校	同	三年	九	九	
奉天省	奉天市	奉天同文商業學校	同	三年	三	三	
遼陽市	遼陽市	遼陽平商商業學校	同	三年	三	三	舊遼陽市立襄平商業學校
鐵嶺市	鐵嶺市	鐵嶺商業學校	同	三年	三	三	舊鐵嶺市立鐵嶺商業學校
雙山縣城	雙山縣城	雙山農業學校	同	二年	二	二	
清原縣城	清原縣城	清原農業學校	同	二年	二	二	
海城縣城	海城縣城	海城商業學校	同	三年	三	三	舊海城縣立海城商業學校
八面城縣	八面城縣	八面城農業學校	同	二年	二	二	
興京縣城	興京縣城	興京農業學校	同	二年	二	二	

龍江省	泰來縣城	泰來農業學校	國民優級學校卒	二年	一	二	新設
北安省	訥河縣城	訥河農業學校	同	二年	一	二	新設
北安省	明水縣城	明水農業學校	同	二年	二	二	舊明水縣立明水農業學校
北安省	佳木斯市	長發屯畜產學校	同	四年	二	四	
三江省	通河縣城	通河農業學校	同	二年	一	二	新設
東安省	林口縣城	林口畜產學校	同	四年	一	四	新設
牡丹江省	新安鎮	新安鎮農業學校	同	二年	一	二	新設
濱江省	木蘭縣城	木蘭農業學校	同	二年	三	四	
間島省	延吉縣城	延吉工業學校	同	三年	六	一二	工礦科三年其他四年
通化省	長白縣城	長白農業學校	同	二年	二	二	
通化省	臨江縣城	臨江鎮山學校	同	二年	二	二	

設置主體	所在地	學校名	入學資格	修業年限	分科	學年級數	學年級數	備考
奉天省	遼源縣城	遼源實業女學校	國民優級學校卒業程度	二年		二	二	
遼江省	巴彥縣城	巴彥實業女學校	國民優級學校卒業程度	二年		二	二	
遼江省	哈爾濱市	哈爾濱實業女學校	國民優級學校卒業程度	二年		二	二	俄系ヲ入學セシム
三江省	富錦縣城	富錦實業女學校	國民優級學校卒業程度	二年		一	二	
黑河省	黑河街	黑河實業女學校	國民優級學校卒業程度	二年		二	二	
北安省	海倫縣城	海倫實業女學校	國民優級學校卒業程度	二年		二	二	舊海倫縣立海倫實業女學校
昌圖縣城	昌圖縣城	昌圖實業女學校	國民優級學校卒業程度	二年		二	二	

(七) (女子) 職業學校

計	四二校	九三一二二
---	-----	-------

設置主體	所在地	學校名	入學資格	修業年限	分科	學年級數	學年級數	備考
興安東省	莫力達瓦旗布西	布西農業學校	國民學校卒業程度	二年		一	二	同
興安南省	科爾沁左翼中旗巴彥塔拉	東科爾沁中旗巴彥塔拉農業學校	國民優級學校卒業程度	三年		三	三	同
興安西省	旗林右翼上旗大板	大板上畜產學校	國民學校卒業程度	三年		三	三	主トシテ蒙系ヲ入學セシム
豐寧縣城	豐寧縣城	豐寧農業學校	國民學校卒業程度	二年		一	二	新設
青龍縣城	青龍縣城	青龍農業學校	國民學校卒業程度	二年		二	二	
熱河省	灤平縣城	灤平工業學校	國民學校卒業程度	二年	土木	二	二	
錦西縣城	錦西縣城	錦西農業學校	國民學校卒業程度	二年		二	二	
臺安縣城	臺安縣城	臺安農業學校	國民學校卒業程度	二年		二	二	
盤山縣城	盤山縣城	盤山農業學校	國民學校卒業程度	二年		二	二	
錦州省	彰武縣城	彰武農業學校	國民優級學校卒業程度	二年		二	二	

所在地	學校名	入學資格	年修業限	分科	康德七年級數	學完級數	備考
吉林省 吉林市	吉林市立 同文商業學校	國民優級學校卒	三年		五	六	
舒蘭縣	舒蘭縣立 舒蘭農業學校		二年		一	二	新設
龍江省 開通縣	開通縣立 開通農業學校		二年		一	二	新設
哈爾濱市	哈爾濱市 公立職業學校		二年	裁縫科 木業科 商業科	六	四	
延壽縣	延壽縣立 延壽農業學校		二年		二	二	
青岡縣	青岡縣立 青岡農業學校		二年		一	二	
呼蘭縣	呼蘭縣立 呼蘭農業學校		二年		二	二	裁縫手藝ヲ課ス
賓州縣	賓州縣立 賓州農業學校		二年		一	二	新設
興城縣	興城縣立 興城農業學校		二年		一	二	新設

三、市縣旗所管 職業學校及之ニ類スル特別教育施設

所在地	學校名	入學資格	年修業限	分科	康德七年級數	學完級數	備考
奉天省 新民縣	新民實業女學校	國民優級學校卒	二年		二	二	
法庫縣	法庫實業女學校		二年		二	二	
興京縣	興京實業女學校		二年		二	二	
遼中縣	遼中實業女學校		二年		二	二	遼中縣立遼中實業女學校
梨樹縣	梨樹助產士學校		二年		二	二	舊梨樹縣立醫院附設助產士學校
海龍縣	海龍實業女學校		二年		二	二	
錦州省 黑山縣	黑山實業女學校		二年		二	二	
北鎮縣	北鎮實業女學校		二年		二	二	
通遼縣	通遼實業女學校		二年		二	二	
興安省 興安縣	興安實業女學校		二年		三	三	
王爺廟	王爺廟		三年		三	三	
計	一七校				三四	三五	

計	熱河省	撫天省	新京特別市	興安省	東科前旗	西興中旗
一五校	略喇沁右旗省 崇正學院	撫天省 撫順市立婦人病院 附屬看護婦養成所	新京特別市 附屬看護婦學校	興安省 布特哈旗立 卧牛河農業學校	東科前旗 東科前旗立 農業學校	西興中旗 西科中旗立 農業學校 國民優級學校 業程度
	同	同	同	同	同	同
	二年	二年	二年	二年	二年	二年
	二九	二	一	二	一	一
	三六	二	二	二	二	二

四、私立學校及特別教育施設

(一) 私立大學並ニ之ニ類スル特別教育施設大學特修科ニ類スル特別教育施設

所在地	又設置者	校名	入學資格	修業年限	分科	年級數	學完級數	備考
奉天市	松本豊三	奉天商科學院	同	二年		二三	二五	
哈爾濱市	齊藤惣一	哈爾濱基督教青年會專門學院	同	三年	日、獨、英語部	五	五	
青島市	滿洲藥業機關設立	奉天藥劑師養成所	同	三年		三	三	
哈爾濱市	哈爾濱白系講事務局	滿洲國北滿學院	同	工商業部三年	電機、機械、氣科	六三	八三	
小奉天市	スコットランド教會外國傳道團	奉天醫科大學	國民高等學校卒業程度	四年		四	四	
合計		五校						

所在地	設置主體又ハ	校名	入學資格	年修業限	康德七年學級數	康德七年學級完成數	備考
延開 吉島 縣省	高炳鎔	私立朝陽川農業學校	國民優級學校卒業程度	三年	六	六	
哈濱 江省	龔福曼	私立哈爾濱第一語學校	同	三年	三	三	日語白系俄人ノミ私 立第一商務學校康德 七年度迄併置
哈濱 江省	王雁秋	私立哈爾濱龍光商業學校	同	二年	三	六	

(四) 私立(男子)職業學校

所在地	設置主體又ハ	校名	入學資格	年修業限	康德七年學級數	康德七年學級完成數	備考
遼寧 陽天 市省	蘇格蘭基督教長老會	私立遼陽育才女子國 立高等學校	私立營口協和女子國 立高等學校	四年	四	四	康德十年度末廢校
營口 市	李子初	私立新民崇實女子國 立高等學校	私立大孤山崇正女子 國立高等學校	四年	四	四	康德十年度末廢校
新同 民縣	哀爾蘭基督教長老會	私立龍井明信女子國 立高等學校	同	四年	四	四	
大莊安 孤河東 山縣省	丹麥國基督教信 義會	私立開原文光女子國 立高等學校	同	四年	四	四	
計		九校		三八	四〇		

(三) 私立女子國民高等學校

入學資格 國民優級學校卒業程度
修業年限 四年

所在地	設置主體又ハ	校名	入學資格	年修業限	康德七年學級數	康德七年學級完成數	備考
新京特別市	哀爾蘭基督教長老會	私立新京萃文女子國 立高等學校	同	四年	四	四	康德十年度末廢校
哈濱 江省	哈爾濱白系婦人 事務局	白系婦人ノミ附屬女子初級 中學校康德七年度迄併置	同	六年	八	八	
延開 吉島 縣省	加奈它聯合協會 女宜教會	私立龍井明信女子國 立高等學校	同	四年	四	四	私立明信高等女學校康德七 年度迄併置
奉天 市省	哀爾蘭基督教長老會	私立奉天坤光女子國 立高等學校	同	四年	四	四	康德十年度末廢校
開原 縣	蘇格蘭基督教長老會	私立開原文光女子國 立高等學校	同	四年	四	四	
計		五校		四	四	四	

所在地	設置主體又ハ	校名	入學資格	年修業限	康德七年學級數	康德七年學級完成數	備考
錦州 市省	哀爾蘭基督教長老會	私立錦州育賢國民高 等學校	同	四年	四	四	康德十年度末廢校
王興 安南 廟省	財團法人蒙民厚 生會	私立王爺廟國民高等 學校育成學院	同	四年	二	八	
計		二二校		九七	二二八		

所在地	設置主體又ハ	設置主體又ハ	校名	入學資格	年修業年限	康德七年完學級數	備考
奉天省	伊東善吉	私立奉天瀋陽商業學校	國民優級學校卒	二年	六	六	
奉天省	滿洲國紅十字會奉天分會	私立奉天慈育職業學校	國民優級學校卒	二年	四	四	印刷科
計		五校			二二五	二五	

(五) 私立(女子)職業學校

所在地	設置主體又ハ	設置主體又ハ	校名	入學資格	年修業年限	康德七年完學級數	備考
吉林省	孫宗堯	私立吉林濟仁助產士學校	國民優級學校卒	二年	二	二	
龍江省	齊齊哈爾天主教會	私立齊齊哈爾龍江實業女學校	國民優級學校卒	二年	二	二	
錦州	滿洲國道德會錦州總分會	私立朝陽風儀實業女學校	國民優級學校卒	二年	二	二	
奉天省	財團法人同善堂	私立奉天同善堂助產士學校	國民優級學校卒	二年	二	二	
計		四校			八	八	

(六) 私立特別教育施設

所在地	設置主體又ハ	設置主體又ハ	校名	入學資格	修業年限	康德七年完學級數	備考
新京特別市	原口忠次郎	私立新京工學院	國民優級學校卒	四年	二二	一六	夜間
吉林省	佐藤富江	私立蒙古實務學院	國民優級學校卒	一年	一	一	
吉林省	高元中	私立新京道德學院	國民優級學校卒	二年	二	一	
吉林省	劉淑德	私立新京宏文學院	國民優級學校卒	二年	二	六	
吉林省	駐滿羅馬教皇廳代表部	私立滿洲公教大神學院	國民優級學校卒	六年	二	六	
吉林省	蔡惠卿	私立吉林四民商業學院	國民優級學校卒	商科二年 簿記科二年 補習科一年	四	四	波蘭人子弟收容
吉林省	波蘭協會	私立哈爾濱波蘭中學	國民優級學校卒	八年	三	八	波蘭人子弟收容
吉林省	波諾馬列夫	私立哈爾濱神學院	國民優級學校卒	四年	二	四	白系俄人子弟ノミヲ收容シテ希臘教宣教師養成ヲ目的トス
齊藤惣一	哈爾濱基督教青年會	哈爾濱基督教青年會實務語學院	國民優級學校卒	本修科四年 獨逸語部三年	八	二	本科及專修科ニハ日語英語部アリ
計						二二	

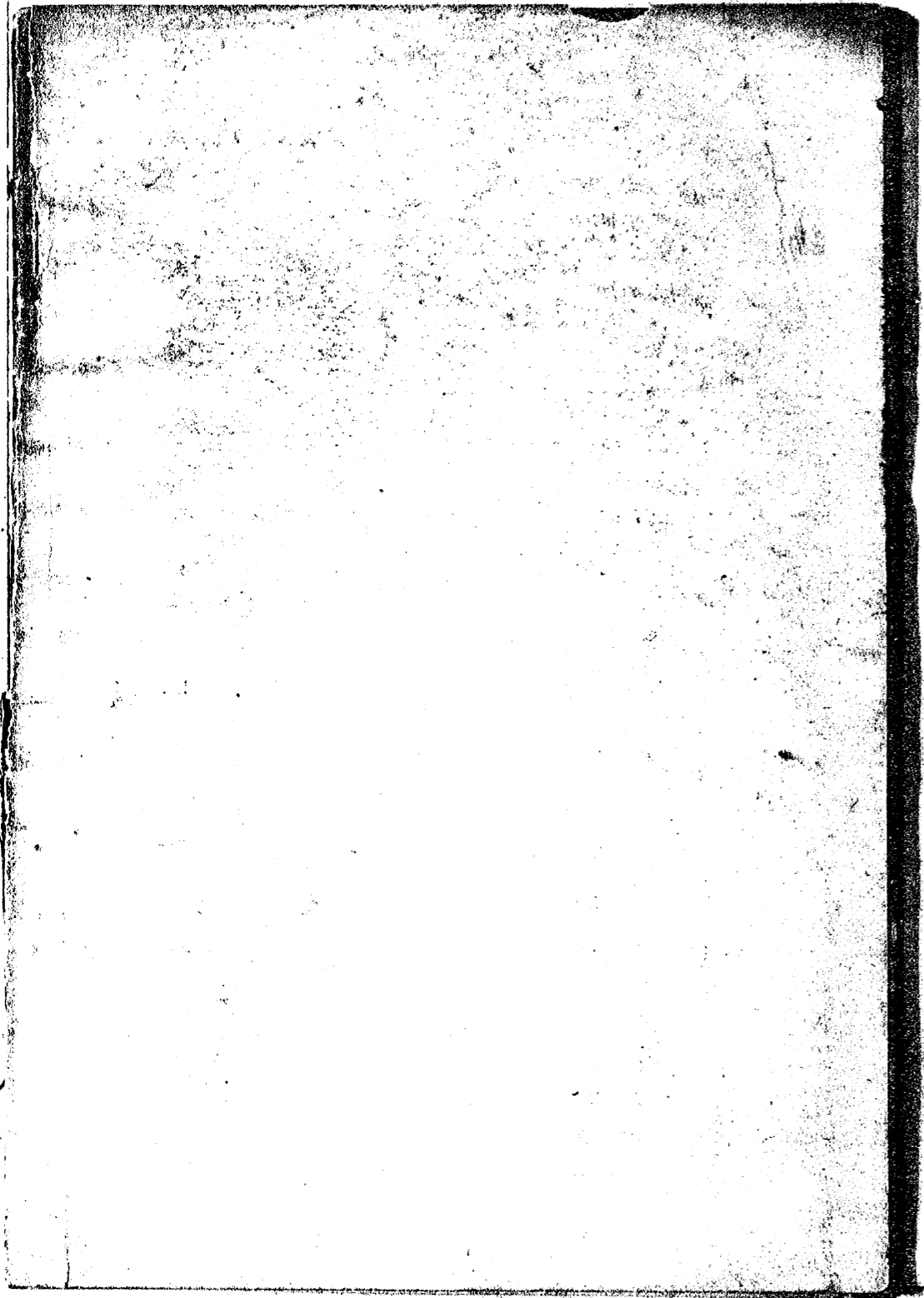
計	奉天市	奉天市	營口市	奉天市	奉天市	開原縣	奉天市	海城縣	海城縣	奉天省
	李圭元	洪淳文	清水誠作	武藤能婦子	馬名良	倉岡克行	南滿洲鐵道株式會社	李省三	李倚林	
二九校	私立奉天工業學院	私立奉天東光學園	私立營口清誠日語學	私立奉天普國女子學	私立奉天普陽日語學	滿洲帝國協和會開原街語學院	私立奉天日語專修學	私立海城興亞日語學	私立海城他山經學院	
	同	同	同	同	同	國民優級程度	國民優級程度	同	國民優級程度	
	測電土木 量氣科 科 年 年 年	五 年	二 年	手藝 補習 科 年 年	高等 科 年 年	二 年	一 年	二 年	四 年	
一三〇一六六	七	八一六	四	五	八	八	一	五	三	
	七	一六	四	五	八	八	一	五	四	
					高等科入學資格ハ中等科卒業程度		國民高等學校南滿中學堂內			

〃	〃	奉天市	大孤河	安東省	〃	〃	〃	〃	〃	〃	〃	哈爾濱市
鍋山貞斌	張德純	三田村源次	丹麥國基督教會	滿洲國赤十字社 哈爾濱醫院	尙恩	金中和	井芹貞夫	白井武雄	李竹坡	齊藤惣一		
私立奉天鍋山女子專門學園	私立奉天回教文化學	私立奉天大同實業學	私立大孤山崇正保母學	私立哈爾濱醫院看護婦養成部	私立哈爾濱興登堡中學	私立哈爾濱同文日語學	私立哈爾濱大陸日語學	私立哈爾濱松島日語學	私立哈爾濱中央日語學	哈爾濱基督教青年會		
同	同	國民優級程度	女子國民高等程度	同	同	同	同	同	國民優級程度	國民優級程度		
三 年	四 年	研究 科 年	一 年	二 年	五 年	二 年	二 年	二 年	二 年	專修科三年		
六	三	九	一	一	四	四	四	四	四	六		
六	四	二四八	一	一	四	四	四	四	四	八		
	回教子弟ヲ收容シ回教宣教師養成ヲ目的トス			生徒定員ハ定メズ赤十字社救護班ノ編成計劃ニ依リ必要人員ヲ採用ス	入學資格ハ該學院ノ國民班卒業スルモノトス					專修科ノ入學資格ハ本科卒業程度		

附錄

一、全國公私立中等程度各種學校數表（民國七年三月一日現在）

設立	省(特別市)別	師道	農科	工科	商科	水產科	商船科	計	女子國民(男子)	女子	特別教	合計	省																						
													新	吉	龍	黑	北	江	安	河	東	江	丹	江	通	安	奉	錦	熱	興	興	北			
私立	省													新	吉	龍	黑	北	江	安	河	東	江	丹	江	通	安	奉	錦	熱	興	興	北		
合計	計													計	計	計	計	計	計	計	計	計	計	計	計	計	計	計	計	計	計	計	計	計	計
1	2	3	4	5	6	7	8	9	10	11	12	13	14	15	16	17	18	19	20	21	22	23	24	25	26	27	28	29	30	31	32	33	34	35	36



25x □

32x □

25x